

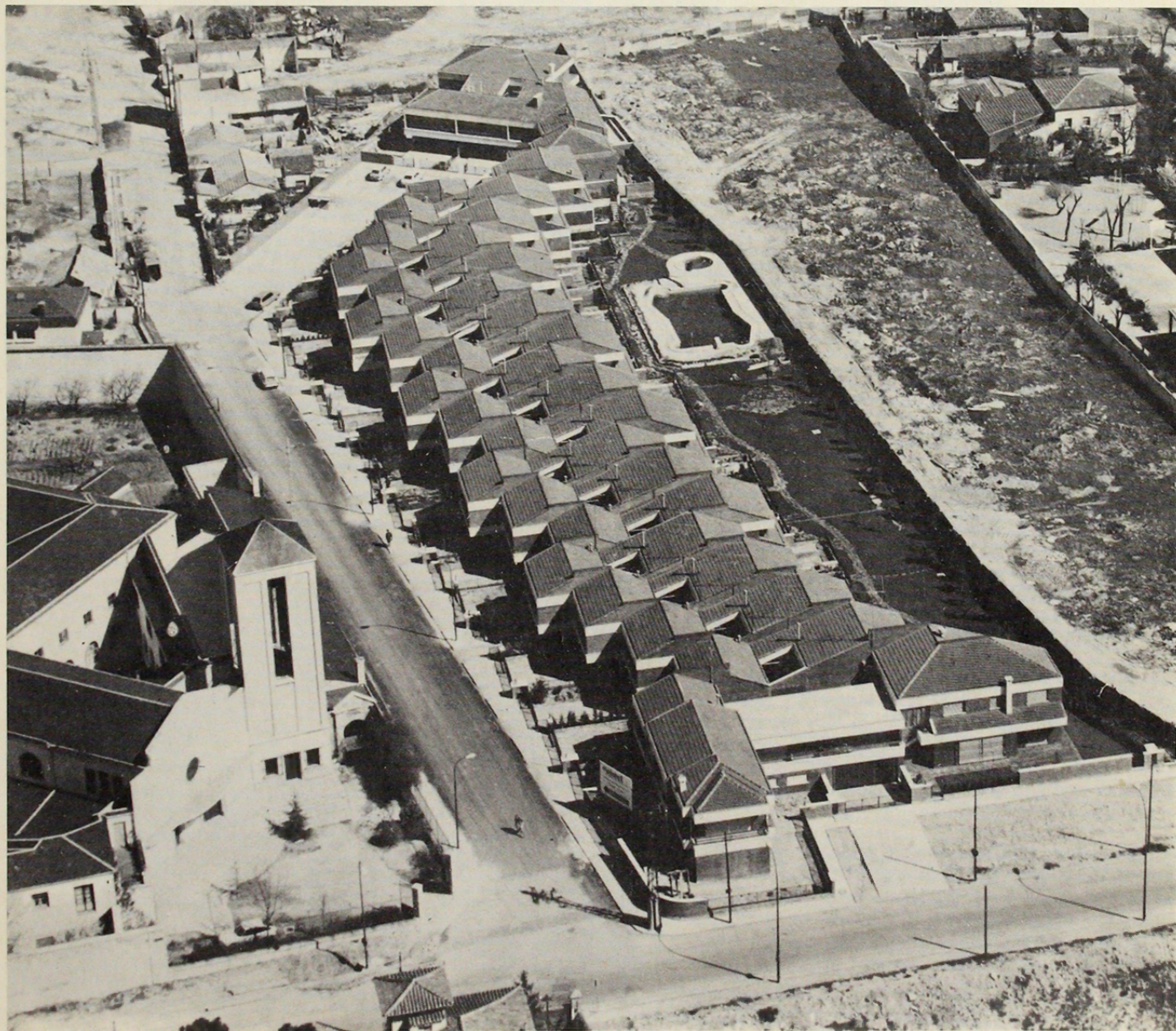
CONJUNTO HABITACIONAL ARTURO SORIA, Madrid ESPAÑA

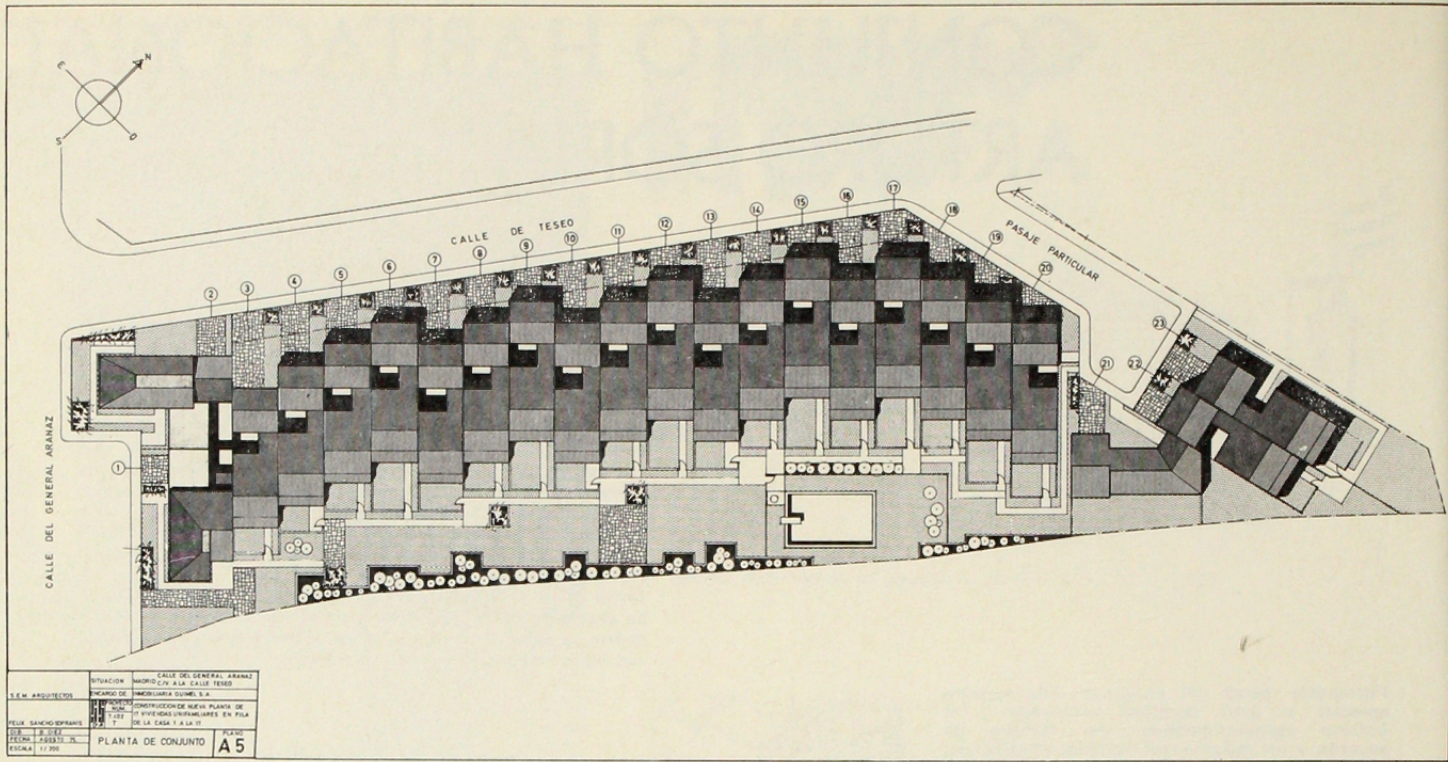
Arquitectos SCHAPIRA - ESKENAZI - MESSINA

Es un equipo profesional formado por los Arquitectos Abraham Schapira, Raquel Eskenazi y León Messina, titulados en la Universidad de Chile entre los años 50 y 60. Se ha dedicado a desarrollar integralmente la promoción, proyectos, construcción y venta de conjuntos habitacionales y/o comerciales completos. En este sentido registra intensa actividad profesional en Viña del Mar, donde realiza, entre otros, los edificios Montecarlo, Atalaya, Hangaroa, Ultramar, etc. y en Santiago el centro Provileo (Leones con Providencia), unidad El Salvador - Cormu; Conjunto Habitacional Kennedy-Club, etc.

Entre 1973 y 79 extiende sus actividades a Madrid, donde ha abordado otros proyectos como el que se muestra. Actualmente, se especializa en conjuntos habitacionales de alto nivel con equipamiento integral incorporado.

Fotografía aérea del conjunto que permite apreciar la gran densidad alcanzada y el óptimo aprovechamiento del terreno de acuerdo a los reglamentos edificados madrileños.





En este proyecto llama la atención la alta densidad lograda para un conjunto de poca altura con parcelas individuales. Ello se debe a la correlación de los factores siguientes:

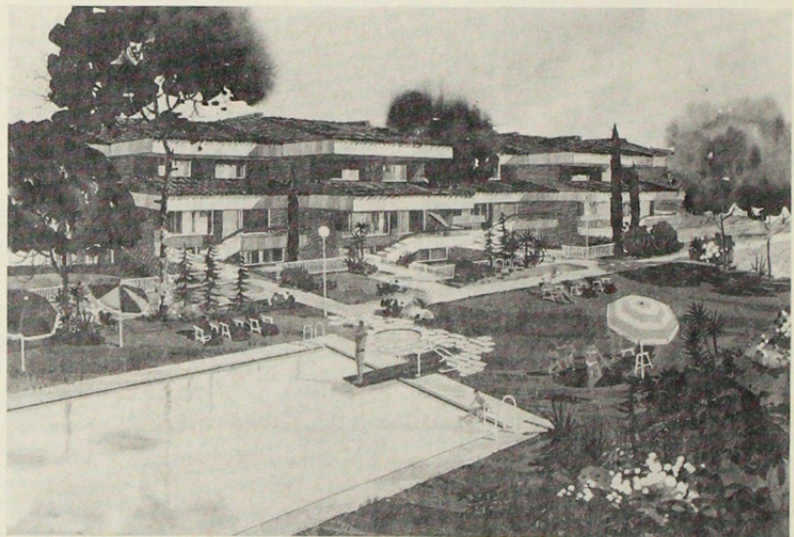
- a) Alto valor del suelo urbano en los alrededores del eje Arturo Soria, exige un importante volumen de construcción para la rentabilidad de la inversión.
- b) Reglamentos edilicios que admiten loteos de 300 mt² de superficie mínima para cada parcela con frentes mínimos de 4 mt. a calle y edificación continua. Coeficiente volumétrico 1:1. En nuestro caso los lotes tienen 6.50 mt. de frente por 46 mt. de fondo mínimo. Viviendas hasta 300 mt².
- c) Predisposición del usuario hacia agrupaciones solidarias, densas, aunque sin caracterización individual de la vivienda y con escaso jardín propio.

Bajo estas premisas, se construyó en horizontal una agrupación de 23 Unidades habitacionales equivalentes a un edificio de altura en comunidad. En razón de su pequeño frente, se articula en varios niveles, aprovechando la escalera como elemento de unión interna. Los pequeños sectores de jardines privados se compensan con la existencia de un jardín comunitario más amplio dotado de piscina y juegos infantiles.

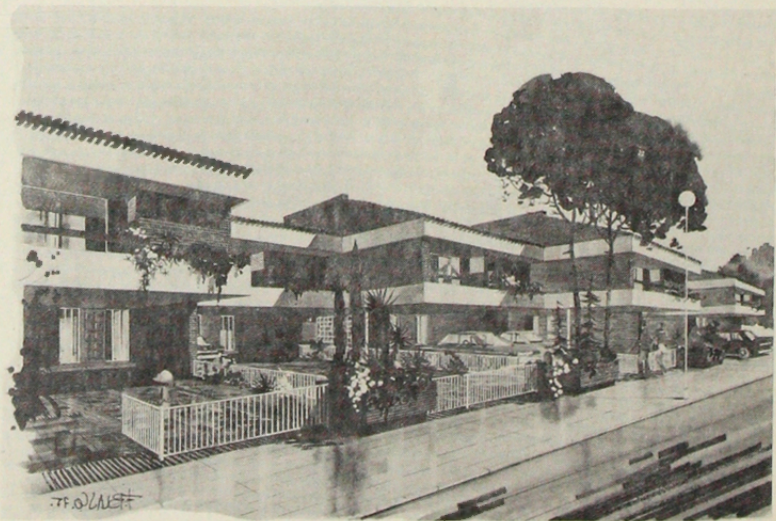
La búsqueda de una volumetría más rica y dinámica que la simple hilera en bloque, motivó los desplazamientos alternados de las casas, lo cual les confiere además, una relativa individualización y ofrece la posibilidad, sin riesgo para el conjunto, del retoque personal que a la larga cada usuario terminará imponiendo en su propia fachada.

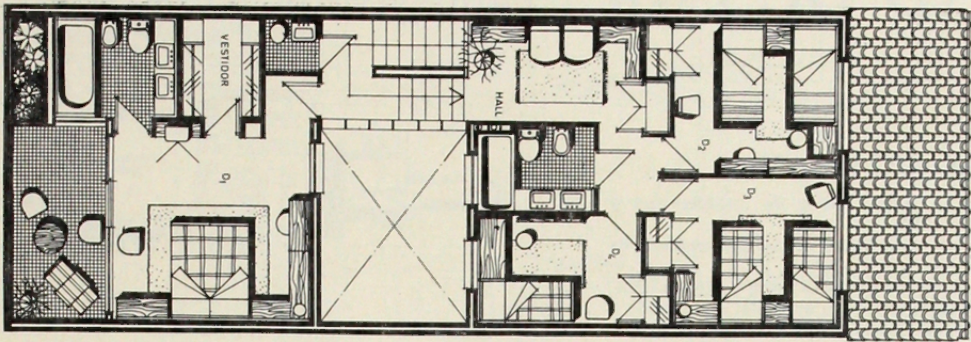
No obstante, nuestras buenas intenciones, reconocemos que este conjunto por sus características espaciales, superficies vidriadas, terrazas y grandes áreas exteriores cubiertas, desentona un tanto del entorno arquitectónico madrileño, lo que en alguna medida lejos de provocar rechazo, aseguró su éxito comercial.

S.E.M.

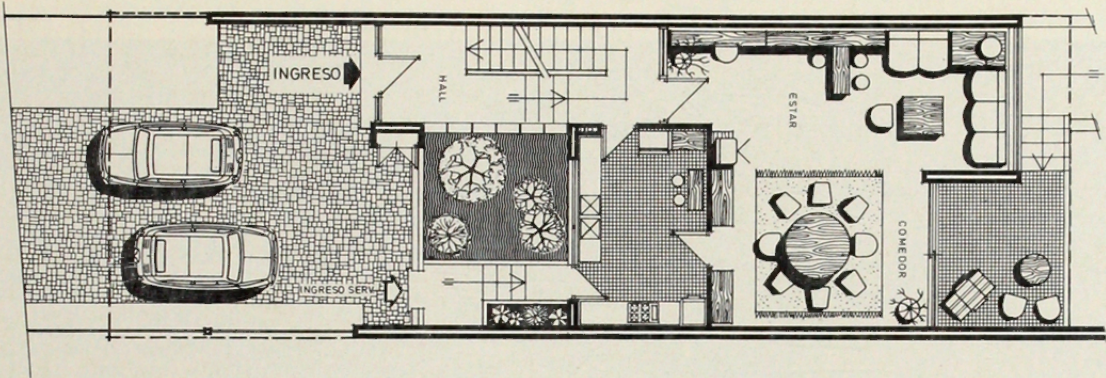


Perspectivas del espacio común interior y de los frentes continuos hacia la calle. Los arquitectos chilenos innovando en el entorno madrileño.

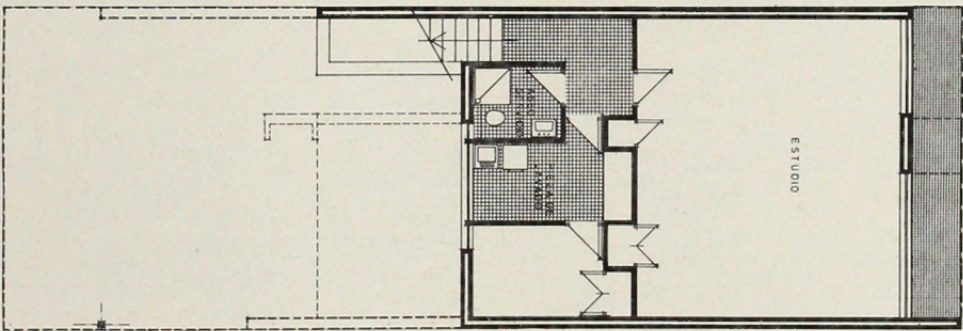




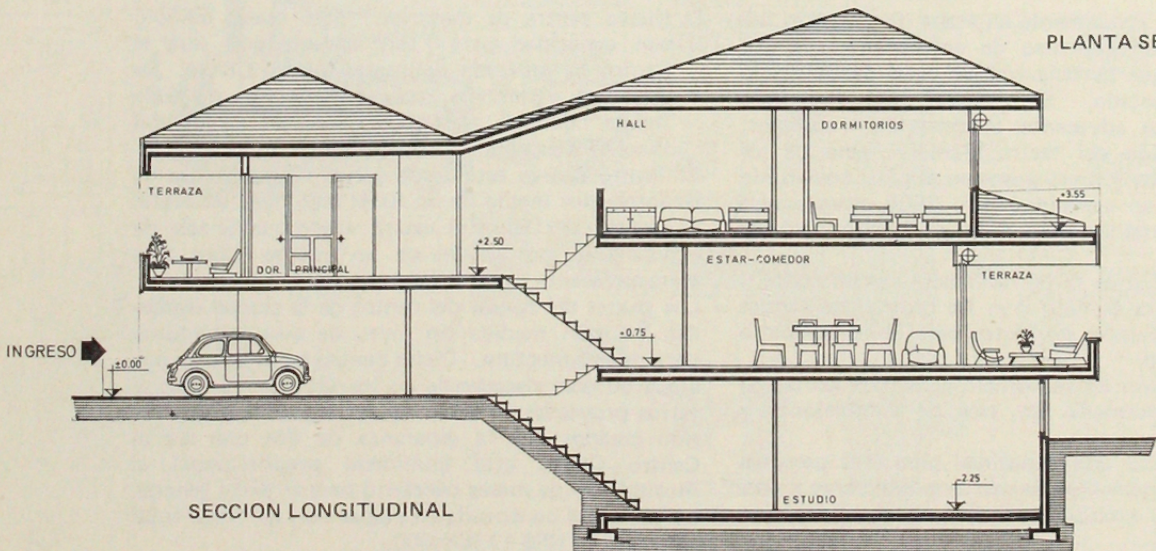
PLANTA ALTA



PLANTA BAJA



PLANTA SEMI - SOTANO



SECCION LONGITUDINAL