

LUXALON®

El Edificio Endesa, fue provisto en 1968 de 14.000 m² de cielo metálico LUXALON tipo 84 - R.

Once años después conserva aún sus características primitivas de alta calidad, constatando una vez más que LUXALON es la solución Arquitectónica y Constructiva más eficiente que perdura en el tiempo con el mínimo de mantención.



FABRICADO EN CHILE POR INDUSTRIAS METALICAS CHILE S.A.

Bajo Licencia Hunter Douglas - Holanda.

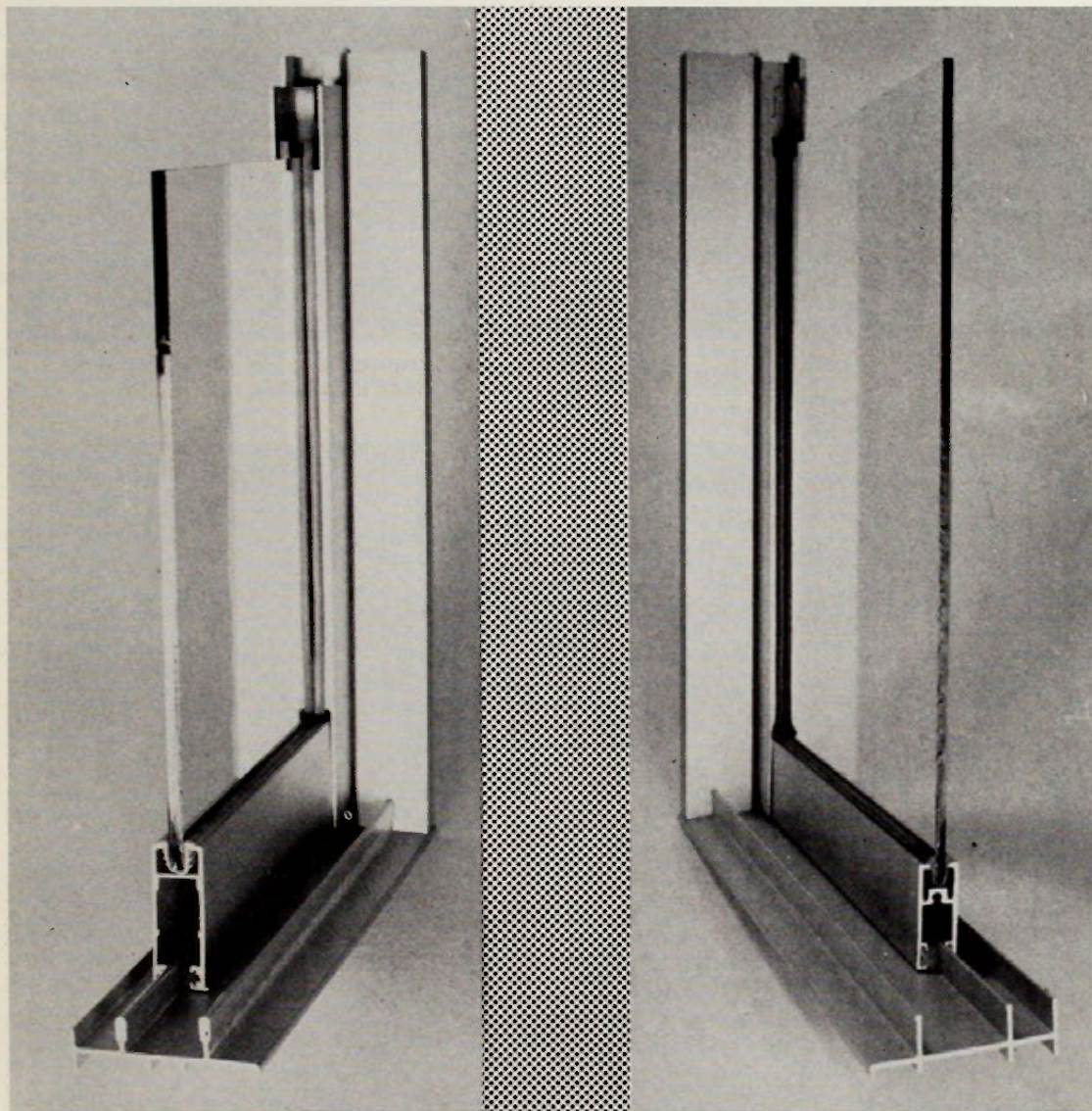
ALMIRANTE RIVEROS 1890 - Sn. BERNARDO FONOS: 591599 - 592416.



ORIGINAL DE UNIVERSIDAD DE CHILE

Continuando con su constante aporte al progreso y modernización de la industria de la construcción, Industrias de Aluminio S.A. INDALUM, entrega ahora 2 nuevas líneas de:

Perfiles de Aluminio Para Puertas y Ventanas de Correderas

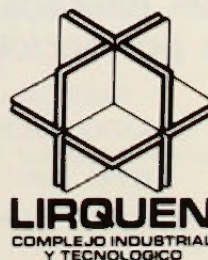


M 750
PUERTAS
DE CORREDERAS

M 650
VENTANAS
DE CORREDERAS

INDALUM

Mayor información en:
Comercial Lirquén
Andrés Bello 1557
Teléfs.: 234955 - 234807



ARS
CHILE

ANTES...



Teatro Municipal de Santiago, una obra más con la calidad de
PINTURAS EL ADARGA

DESPUES...



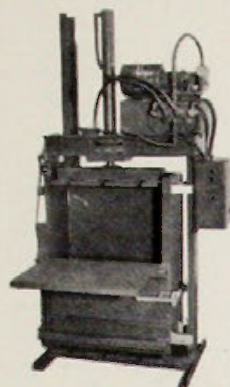
- La belleza de una arquitectura se destaca gracias a la calidad y protección de pinturas El Adarga



ANTOFAGASTA 3117 SANTIAGO
FONO 98817

LAS PINTURAS QUE PREFIEREN LOS PROFESIONALES

ORIGINAL DE UNIVERSIDAD DE CHILE



SISTEMAS Y EQUIPOS DE MANEJO DE DESECHOS

- COMPACTADORES DE BASURA CONSOLIDATED
- ENFARDADORES INDUSTRIALES
- TRITURADORES TWEENY
- TRITURADORES DISPOSAMATIC
- TRITURADORES DE PAPEL

TWEENY - DISPOSAMATIC - SANIMATIC - FILTRAMATIC®
 BALEPAKER - VERT. A. PAK - DENS. A. PAK CRUSHER®

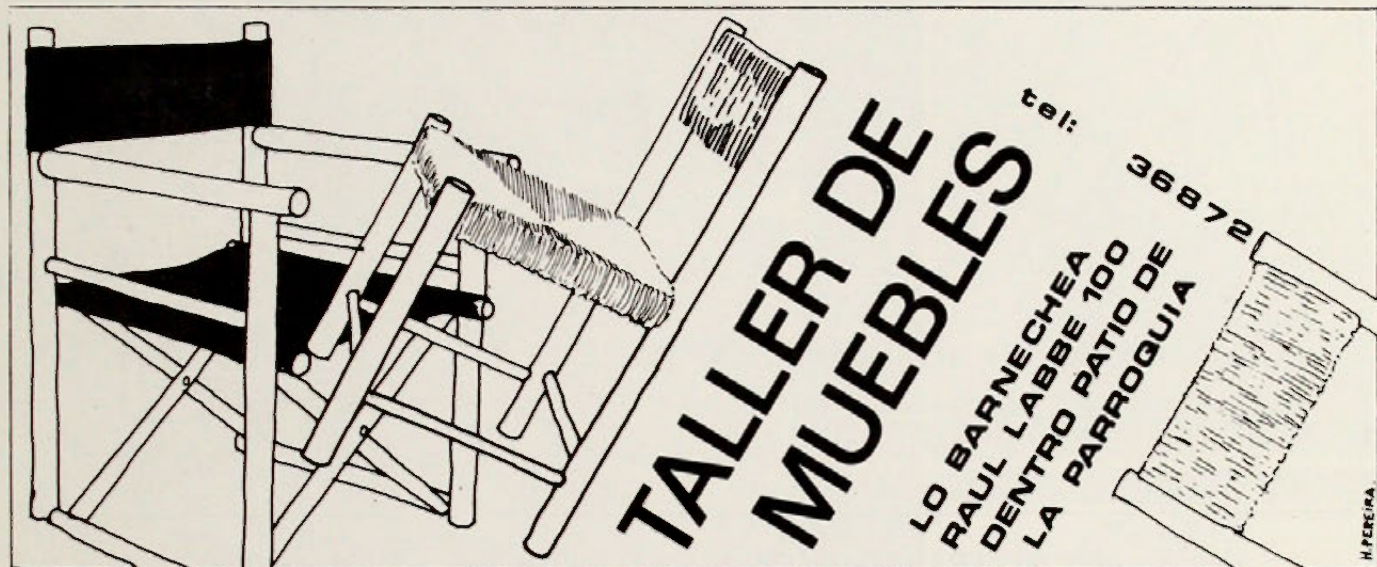
Distribuyen:

Talleres Metalúrgicos La Banda

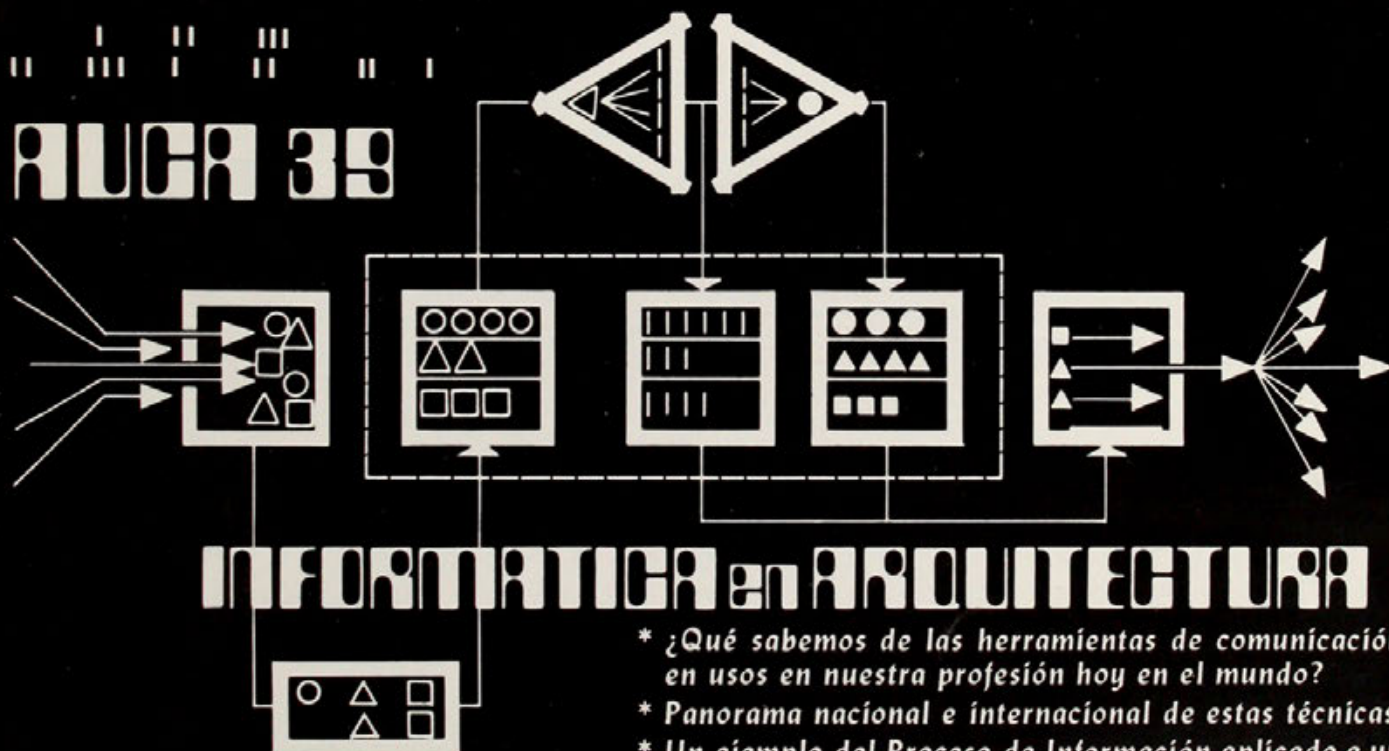
Nueva Seminario 238 D. Fono: 236698 - 743727 - Stgo.

Planta Arica: Hacienda La Banda, Lluta. Cas. 701

Compactadores SACK. San Pablo 1179 Fono: 712757 - 722103



ARCA 39



INFORMATICA en ARQUITECTURA

- * ¿Qué sabemos de las herramientas de comunicación en usos en nuestra profesión hoy en el mundo?
- * Panorama nacional e internacional de estas técnicas.
- * Un ejemplo del Proceso de Información aplicado a un tema siempre actual: la vivienda, planes y programas durante los últimos años en Chile.

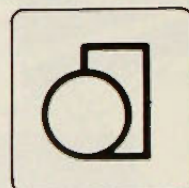
ADEMAS: Urbanorama, arte, temas universitarios, actualidades.

diagona

VIDRIO ALUMINIO Y PIZARREÑO

DIST. GIBSON ORTUZAR SILVA ALCALDE S.A.

MIRAFLORES 138 · 30101 - 396349
EXPOSICION 1354 · 98464 - 95463
ANTOFAGASTA 3167 · 96183 - 98474

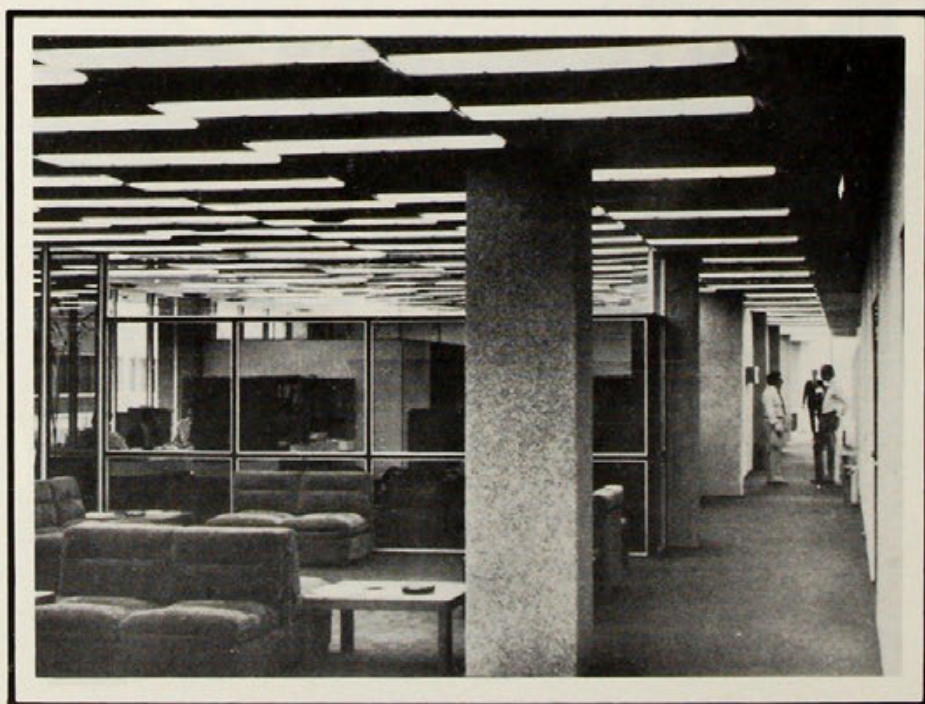


INDUSTRIA ELECTRICA-METALICA

Edmundo Benard & Cia. Ltda.

CALCULISTAS LUMINOTECNICOS

Después de ECOM, el Mercurio, CIMM y el Instituto de Investigaciones Geológicas nuestra firma nuevamente está presente en la iluminación de otra obra relevante como el Edificio de la Fundación Chile, en el sector de Lo Curro, recientemente inaugurado.



Edificio Fundación Chile (hall principal)

Arquitecto: Guillermo Schencke - Arqto. Coordinador: Fernando Eitel.

BEPOLIT² M.R.

Gimnasio Providencia
Planchas de Cielo
Empresa Constructora: Izquierdo y Wilandt.



Edificio Kennedy
Tabiques
Arqtos: Schapira, Eskenazi, Messina



Edificio de la Telorón
Cielos
Arqtos: Ernesto Labbé, Víctor Gubbirns.



Edificio Centro Nuevo
Casetonos para losas
Arqtos: Larrain y Murтинho.



BUZETA EICHLER LTDA.
Alborada 220 - Quilicura - Fono: 370171

ORIGINAL DE UNIVERSIDAD DE CHILE



ALMAC
Cielos



Población Renca
Cielos y cortafuegos
Empresa Constructora: Julio Magri R.



Multicine Vitacura
Muros Acústicos
Arqto: Jaime Bendersky

BEPOLIT y ERACLIT productos termo acústicos fabricados por

BUZETA EICHLER LTDA.

Alborada 220 - Quilicura.
Fono: 370171.

ERACLIT

PAVIDUR INPPESA

para calcular y diseñar



Pavidur.
Módulos microvibrados.
En 40 modernos colores y diseños.
Producidos con la más avanzada tecnología.
Superando ampliamente las normas "IDEM"
en índices de compresión, flexión y desgaste.
Demostrando su superioridad en las cien obras más
importantes de todo Chile.
Pavidur. Donde coinciden el más exigente ingeniero
con el más creativo arquitecto.

MODULOS	ESPEJOR	PESO	UNIDADES m ²	FLEXION	DESGASTE	COMPRESION
25 x 25	2,3 cms.	52 Kg m ²	16	198 kgs.	0,11 G/cm ²	350 a 500 kgs/cm ²
30 x 30	2,7 cms.	56 kg m ²	11			
40 x 40	3,0 cms.	63 kg m ²	6,25			
50 x 50	3,5 cms.	76 kg m ²	4			

INDUSTRIAS DE PAVIMENTOS PETREOS

INPPESA
S.A.

FABRICA Y SALON DE VENTAS:
Departamental 400 Fono: 581160



la elástica solución

Sikaflex-1a MASILLA DE ELASTICIDAD PERMANENTE

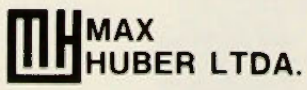


Sika S.A. Productos para Construcciones
MAC-IVER 142 - OFS. 2º PISO - FONDO 397539 - CASILLA 9909 - STGO. CHILE



20 WHIPPANY ROAD
MORRISTOWN N. J. USA.

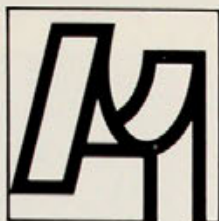
Tiene el agrado de informar que ha nombrado representante para Chile, de toda su línea de productos y elementos para dibujo técnico, a la firma



MIRAFLORES 250 - FONOS 30814 -
383925 CAS. 1791 - SANTIAGO

Tiene el agrado de informar que ha sido nombrado representante para Chile, de toda la línea de productos y elementos para dibujo técnico, de la afamada marca





MANINOX

En acero inoxidable, tenemos la solución en cada caso

Línea de producción

Muebles, artefactos y elementos para:

Industria alimenticia

Industria Química

Industria lechera

Servicios de alimentación colectiva (Casinos,
Hoteles, Hospitales, Industrias, etc.)

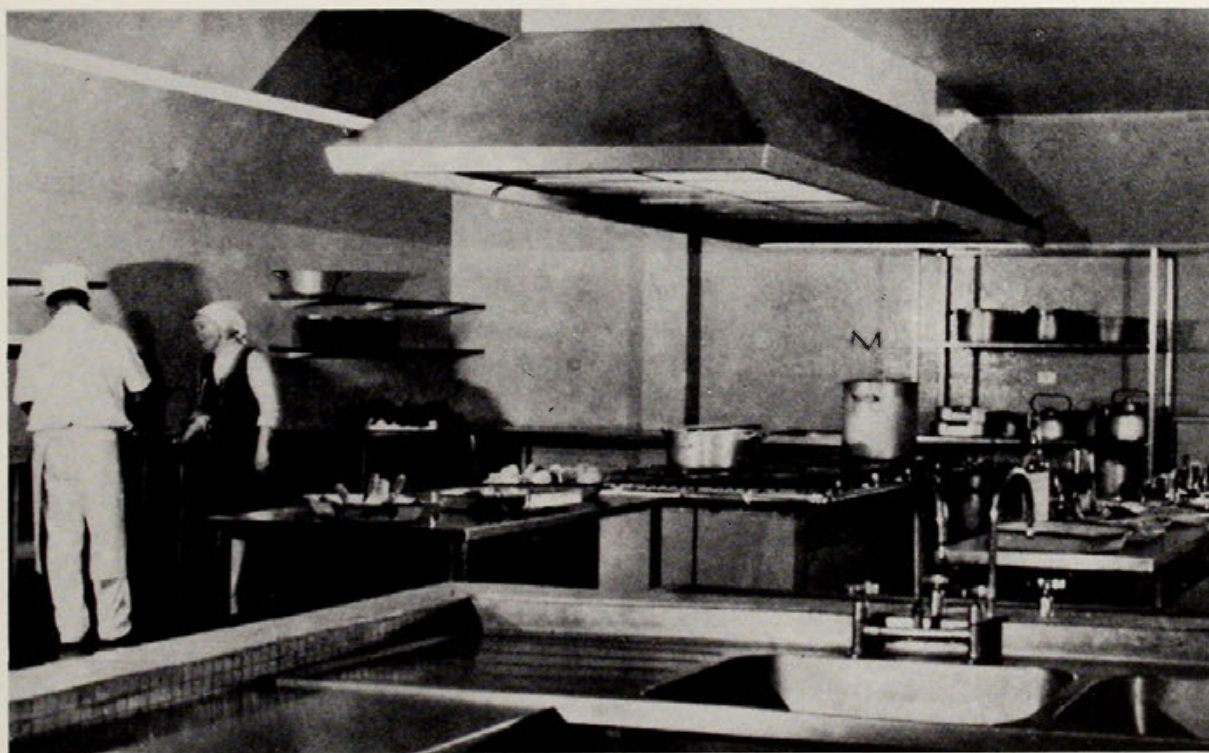
Mesones, Lavaplatos, lavaderos, carros portaollas,
campanas de humo y gases, estanques, etc.

Servicio especial

Venta de acero inoxidable en planchas y flejes en
diversos espesores,

Trozados, Dobiados, Soldados, Pulidos.

Formas y medidas según diseño



MANINOX

MANUFACTURAS DE ACERO INOXIDABLE

SAN NICOLAS 1401 FONOS 517140 - SANTIAGO

para arquitectos, para diseñadores, para decoradores, para arquitectos, para diseñadores, para decoradores,

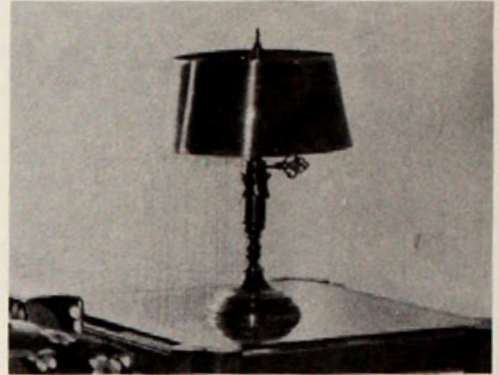
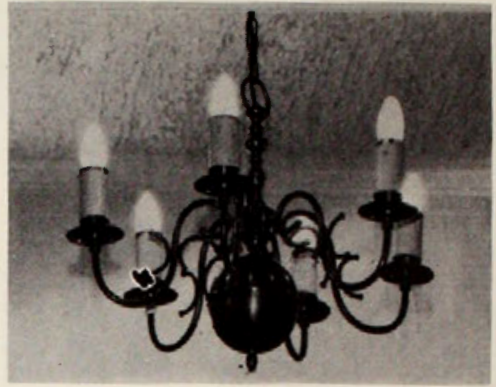
EXCLUSIVO EN CHILE Y... HECHO EN CHILE !

Maravillosas lámparas en bronce y fierro hechas totalmente a mano que recuperan todo el calor artesanal de antaño. Modelos exclusivos basados en antiguos diseños ingleses y holandeses.

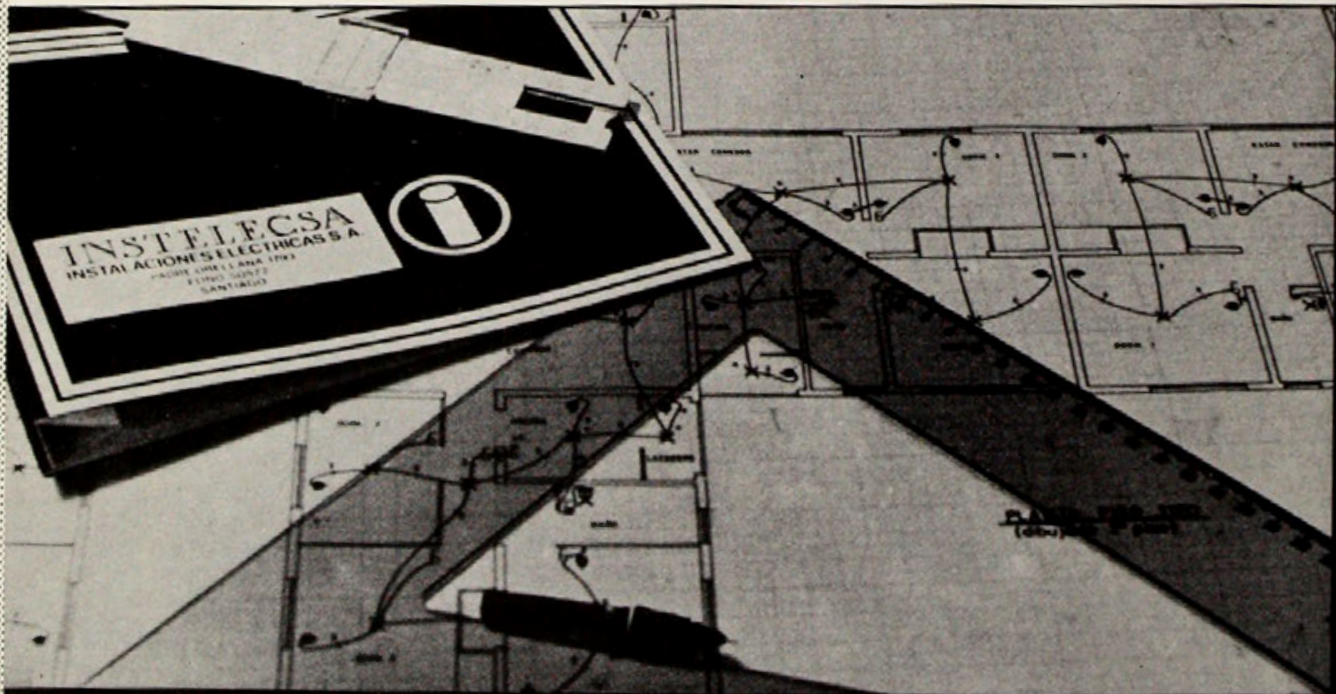
¡ Visítenos . . .

home
ARQUITECTURA - INTERIOR

Matías Cousiño, 131
Manuel Montt, 125
Providencia 2124, Local 33



para decoradores, para diseñadores, para arquitectos, para decoradores, para diseñadores, para arquitectos,



INSTELECSA
INSTALACIONES ELECTRICAS S. A.



ORIGINAL DE UNIVERSIDAD DE CHILE

VENTANAS de ALUMINIO ALUMCO

ahora también anodizadas a color

alumKolor

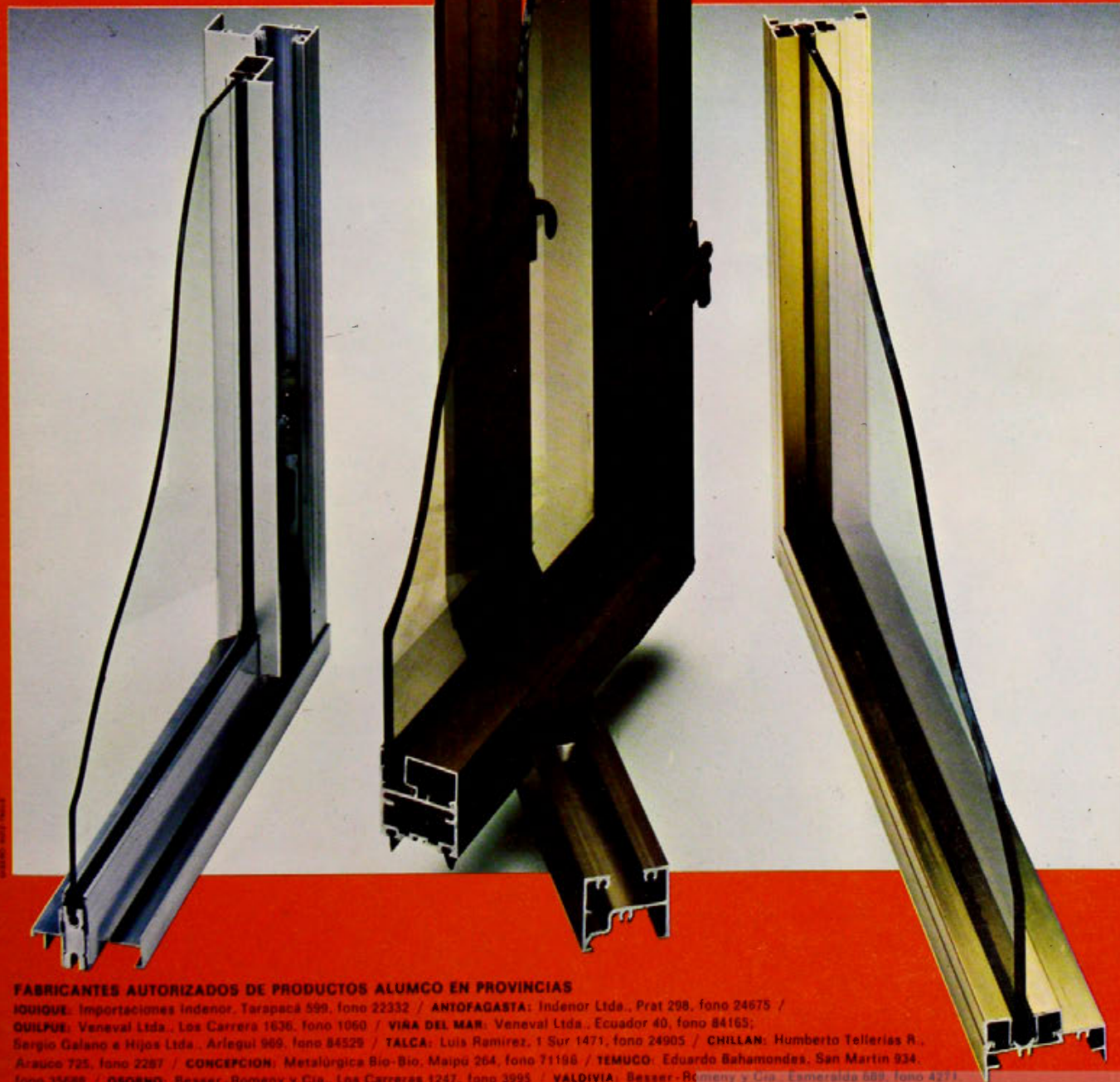
ALUMCO, empresa líder en aluminio, ha dado vida a modernos proyectos arquitectónicos, aplicando además de sus tradicionales productos en color plata, uno de sus más importantes adelantos tecnológicos, **ALUMKOLOR**, aluminio anodizado color en tonos oro y bronce.

ALUMKOLOR en puertas, ventanas y recubrimientos, valorizan y distinguen y es mayor garantía de resistencia y durabilidad. Consulte.

alumco^{un}

Aluminio para la Construcción S.A.

Avda. Vicuña Mackenna 2585, fono 55541, Santiago



FABRICANTES AUTORIZADOS DE PRODUCTOS ALUMCO EN PROVINCIAS

LIQUICHE: Importaciones Indenor, Tarapacá 599, fono 22332 / ANTOFAGASTA: Indenor Ltda., Prat 298, fono 24675 /

QUILPUE: Veneval Ltda., Los Carrera 1636, fono 1060 / VINA DEL MAR: Veneval Ltda., Ecuador 40, fono 84163;

Sergio Galano e Hijos Ltda., Arlegui 969, fono 84529 / TALCA: Luis Ramirez, 1 Sur 1471, fono 24905 / CHILLAN: Humberto Tellerías R.,

Arauco 725, fono 2287 / CONCEPCION: Metalúrgica Bio-Bio, Maipo 264, fono 71198 / TEMUCO: Eduardo Bahamondes, San Martín 934,

fono 35688 / OSORNO: Besser-Romeny y Cia., Los Carreras 1247, fono 3995 / VALDIVIA: Besser-Romeny y Cia., Esmeralda 688, fono 4271.

ORIGINAL DE UNIVERSIDAD DE CHILE



Tejuelas Coloreadas Pizarreño.

La teja linda de Pizarreño, con aislación probada.

En el edificio "Don Luis", de los arquitectos Alemparte - Barreda - Wedeles y Gellona - Gonzalez, se puede apreciar el uso de la Tejuela Pizarreño en su color Negro Pizarra.