

## AVALANCHAS DE BARRO EN CONCEPCION

Comentarios de la prensa local, en torno al efecto de los temporales del invierno pasado:

- Derrumbes en la "VIA ELEVADA" cortan el camino a Chiguayante.
- Lodo penetra hasta el segundo piso en viviendas del Barrio de Pedro de Valdivia.
- Alud de árboles, barro y piedras, que avanza a 40 km./h. arrasa Laboratorio de Biología General y destruye parcialmente Instituto Médico Biológico en la Universidad de Concepción.
- Barrio "La Toma" sepultado en 20 cm. de barro que bajó desde la Población "Agüita de la Perdiz".
- Pobladores deben ser evacuados de las riberas de los ríos Brío-Brío y Andalién.

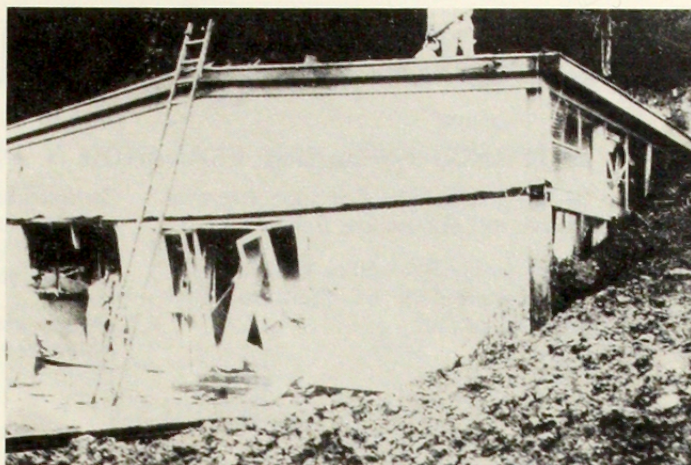
Fallas en los terrenos; erosión en las laderas del Cerro Caracol por efectos de la deforestación y los cortes de tierra; ocupación de zonas inadecuadas para la edificación, ubicando allí poblaciones: estas fueron algunas de las causas de los hechos ocurridos en Concepción, durante los temporales del último invierno.

Algunas de las obras que sufrieron daños, habían sido proyectadas o ejecutadas por instituciones que cuentan con equipos profesionales, principalmente arquitectos. Las ocupaciones de terrenos —vedados en los planos de desarrollo urbano— habían sido permitidos o aceptados por la Municipalidad. Cada área afectada había sido objeto de estudio y existían informes, planos reguladores, ordenanzas, etc., que no recomendaban su ocupación o la forma como se ejecutaron las obras.

Esta situación es digna de ser discutida y evaluada a fin de obtener conclusiones positivas para el futuro.

Y finalmente al ciudadano penquista le inquietan una serie de interrogantes que no obtienen respuesta aún:

- ¿Por qué la autoridad no hace respetar las leyes y Planos Reguladores sancionados por ella misma?
- ¿Por qué los profesionales no respetan los informes y estudios elaborados por otros colegas y técnicos?
- ¿Por qué se siguen permitiendo —y aún promoviendo— obras en sectores con las mismas características geográficas y geológicas?



1

1. Dramático documento gráfico del estado de un edificio de la Universidad de Concepción.

2. Vía Elevada afectada por derrumbes causados por los temporales.

Fotografías proporcionadas por Diario El Sur de Concepción.

2



- ¿Por qué los profesionales hablan de "ecosistemas", "equilibrio ecológico", "conservación de suelos" y otros términos impresionantes, si ellos mismos destruyen nuestro habitat?

- ¿Por qué un país pobre como el nuestro despilfarra sus escasos recursos en obras de ésta índole?

Dejamos abiertas estas interrogantes para ser pensadas y debatidas en estas páginas, con la esperanza de poder obtener respuestas coherentes —o en caso contrario— enmendar rumbos aceptando la responsabilidad que a cada uno le cabe en estos problemas.

## COLEGIOS PROFESIONALES EN ESTADO DE "COMA"?

Ante la sorpresiva legislación en torno al cuestionamiento de los aranceles y la acción de los Colegios Profesionales, AUCA al margen del resultado final a que se llegue en esta controversia, no puede dejar de dar su más amplio respaldo a la actuación de las Autoridades del Colegio de Arquitectos de Chile en defensa de las prerrogativas de nuestro gremio frente a tan inusitada e inesperada determinación del Supremo Gobierno.

Santiago, Febrero 1979.