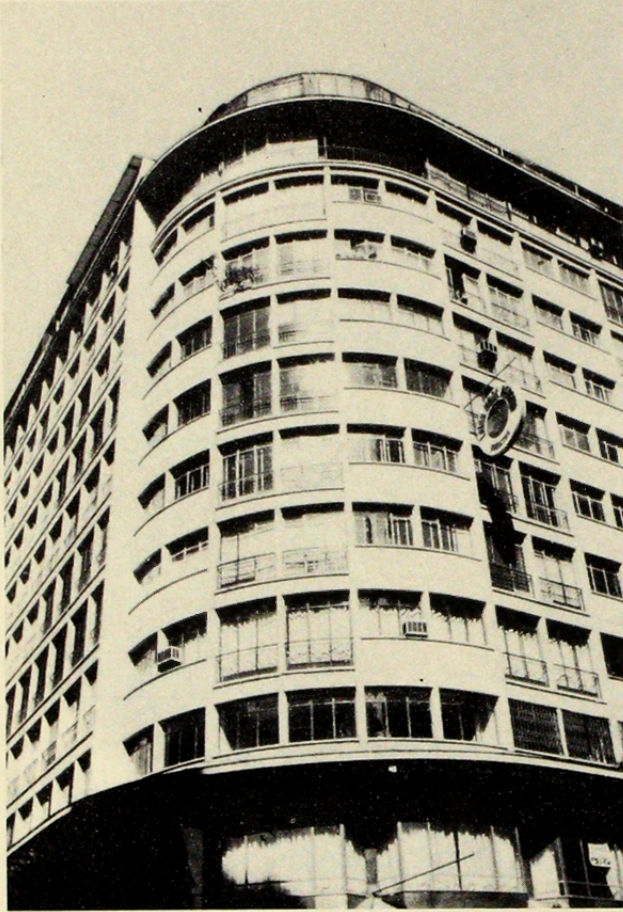


UNION ESPAÑOLA DE SEGUROS



Las Fachadas muestran las terminaciones logradas mediante el sistema de "moldaje incorporado" y su excelente comportamiento en treinta años.

Construido en 1948, consta de trece pisos y ocupa la esquina de las calles Moneda y Matías Cousiño.

Fue ejecutado por la firma de Enrique Albertz Müller, que tuvo a su cargo varias importantes obras de Juan Martínez, entre ellas la Escuela Militar.

Dice **Enrique Albertz Huber**, a cargo actualmente de la Empresa Constructora: "Este edificio construido hace treinta años fue de los primeros en utilizar en nuestro país el "moldaje incorporado". Se prefabricaron con su terminación tipo mármol reconstituído y se instalaron previamente a la concretadura de antepechos y pilares. La firma que realizó este trabajo fue la de José Fraccia, especialista en estucos."

Este importante aporte tecnológico, así como el uso del hormigón a la vista martelinado en la Escuela Militar (1943), demuestran la preocupación del arquitecto Juan Martínez por buscar e innovar en aspectos constructivos.

También se anticipa esta obra en su estructuración, que corresponde a una "planta libre", que permite el reacondicionamiento de los espacios de acuerdo a cambiantes necesidades de programa.

