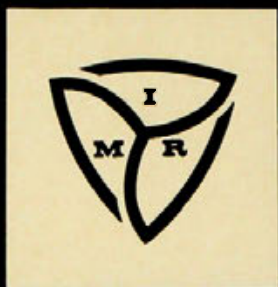


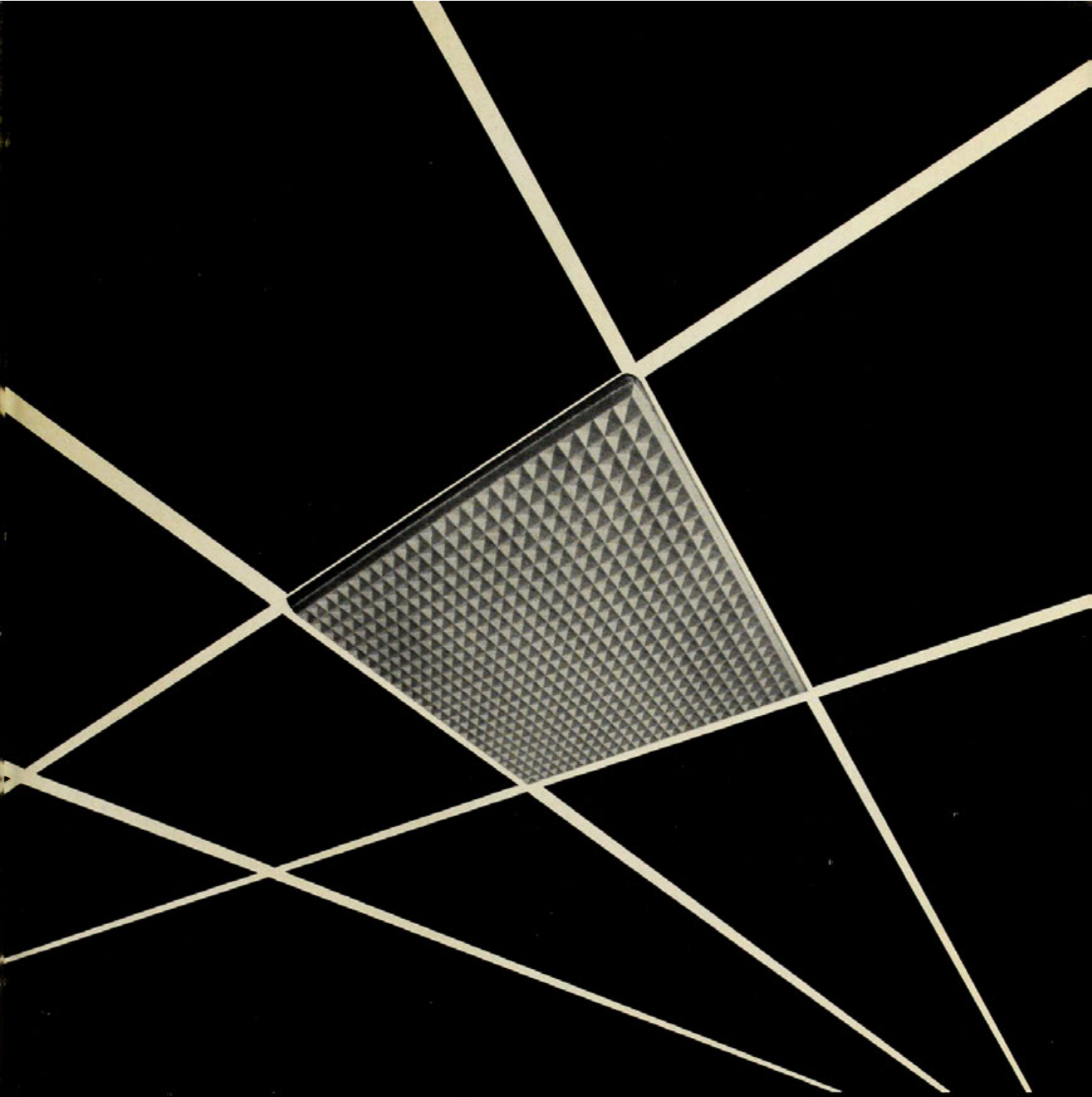
# IRMIR

## GRES CERAMICO



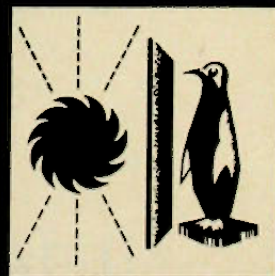
LAS DALIAS 2723, FONOS: 213992 - 252436, STGO.





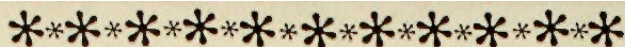
SOLUCIONE SU  
PROBLEMA DE CIELOS  
USANDO AISLAPOL  
MOLDEADO ACUSTICO

AISLANTE TERMICO Y ACUSTICO  
EVITA PINTURA - FACIL COLOCACION

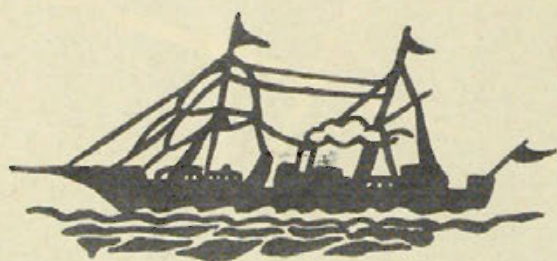


**AISLAPOL**

ORIGINAL DE UNIVERSIDAD DE CHILE

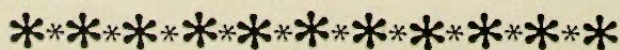


oficina matriz: morandé 226 - fono: 82391  
 y sus siete sucursales en santiago, además,  
 oficinas en valparaiso, concepción, quillota  
 y viña del mar.



**BANCO SUD AMERICANO**  
 . . . su banco amigo,

al servicio de la construcción  
 de CHILE



establecido en 1923

**MAX HUBER**  
**REPROTECNICA LTDA**

COPIAS DE PLANOS - FOTOCOPIAS  
 - XEROX - AMPLIACIONES FO-  
 TOSTAT - REDUCCIONES A ESCA-  
 LA FOTOSTAT - REPRODUC-  
 CIONES TRANSPARENTES - MA-  
 QUINAS Y PAPELES PARA HELIO-  
 GRAFIA MARCA GAF-ANTARA.



miraflones 250 fonos: 30814-383925  
 luis thayer ojeda 0154 fono: 252211



PUBU SERVICE

## SEÑOR CONSTRUCTOR: UD. TAMBIEN OBTIENE EN CALICANTO UN FINANCIAMIENTO SEGURO, RAPIDO Y BIEN ATENDIDO.

CALICANTO AAP está operando activamente en la línea de préstamos directos a empresas constructoras.

Queremos invitarlo a participar con nosotros en esta modalidad de financiamiento de acuerdo a las normas de la circular N° 633 de la Caja Central de Ahorros y Préstamos.

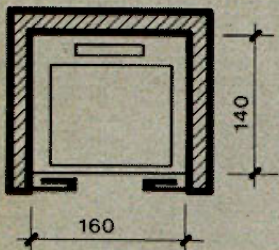
Su mejor garantía es nuestra experiencia en esta línea. Lo atenderemos con el mayor agrado en nuestras gerencias de Ahorro o de Sucursales.

  
**CALICANTO**  
ASOCIACION DE AHORRO Y PRESTAMO  
MATIAS COUSIÑO N° 76

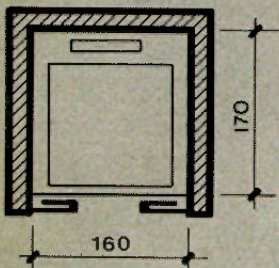
ORIGINAL DE UNIVERSIDAD DE CHILE

# Otis

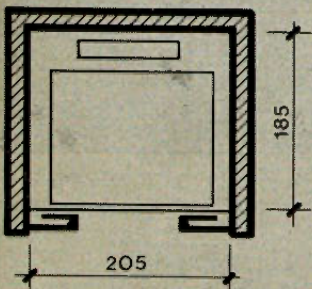
ASCENSOR OTIS NORMALIZADO



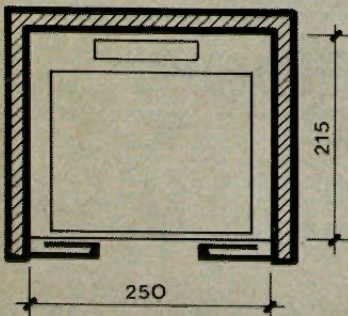
**5 pasajeros**



**8 pasajeros**



**12 pasajeros**



**18 pasajeros**

PARA UN MEJOR APROVECHAMIENTO DE LA PLANTA, RECOMENDAMOS PROYECTAR SU ASCENSOR CONFORME A LAS MEDIDAS QUE SE INDICAN.

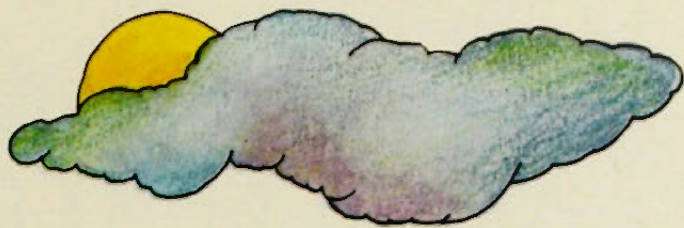
TENGA PRESENTE LA SIGUIENTE PAUTA GENERAL COMO MINIMO.

Bloque viv.	hasta 6 pisos	1 Asc. OTIS de 5 pasajeros
Bloque viv.	hasta 8 pisos	1 Asc. OTIS de 8 pasajeros
Bloque viv.	hasta 15 pisos	2 Asc. OTIS de 8 pasajeros
Bloque viv.	hasta 20 pisos	2 Asc. OTIS de 12 pasajeros

Oficinas	hasta 6 pisos	2 Asc. OTIS de 8 pasajeros
Oficinas	hasta 10 pisos	2 Asc. OTIS de 12 pasajeros
Oficinas	hasta 15 pisos	3 Asc. OTIS de 12 pasajeros
Oficinas	hasta 20 pisos	3 Asc. OTIS de 18 pasajeros

Más detalles

**Raab Rochette SAIC.**

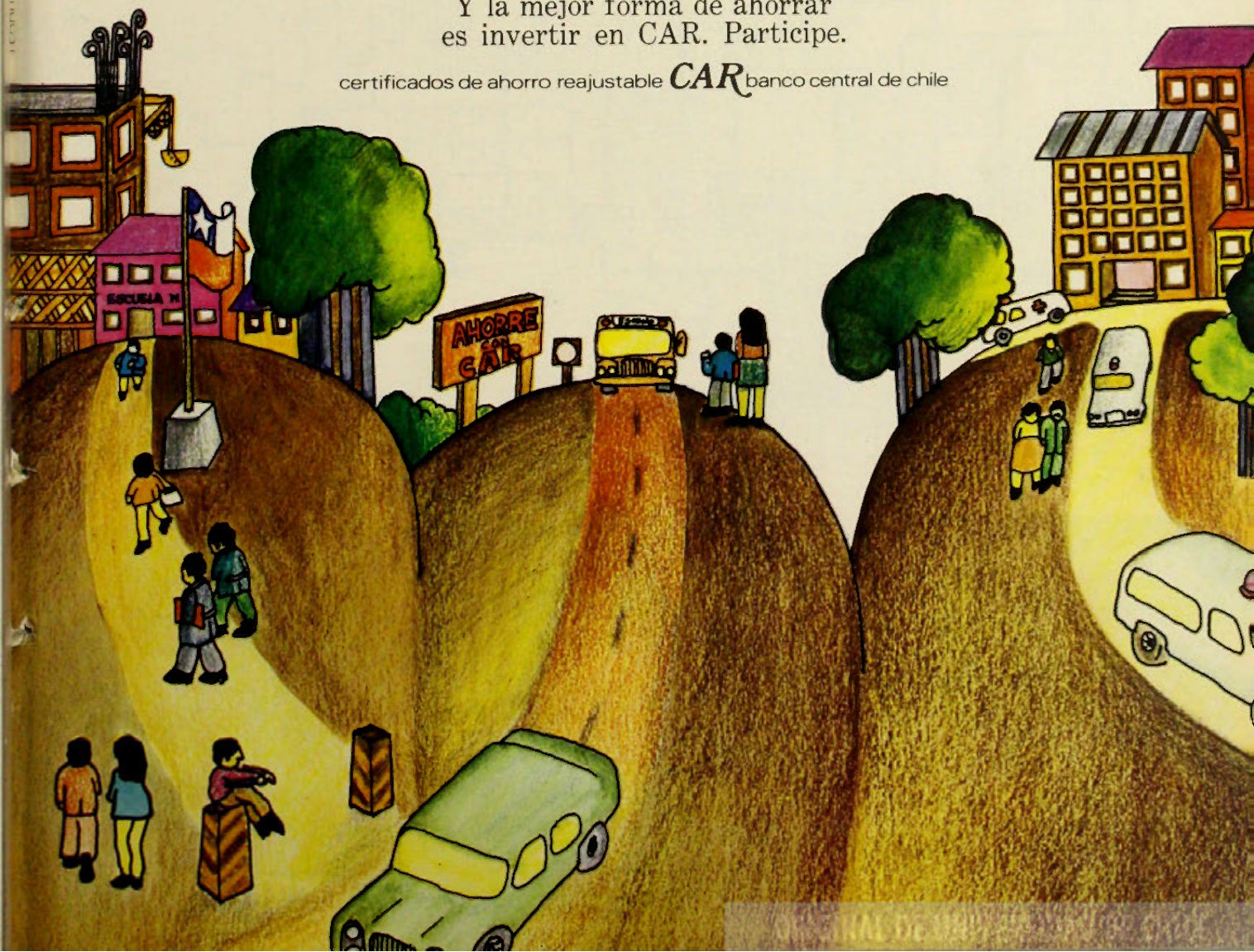


# CAR

## participación en el progreso

Quien ahorra participa  
en la construcción de más escuelas,  
caminos y hospitales para Chile.  
Y la mejor forma de ahorrar  
es invertir en CAR. Participe.

certificados de ahorro reajutable **CAR** banco central de Chile





CLAVE

CALEFACCION  
REFRIGERACION  
VENTILACION  
AIRE ACONDI-  
CIONADO  
CALCULOS  
PROYECTOS  
INSTALACIONES

# indalum

## INDUSTRIAS DE ALUMINIO S.A. - INDALUM

FABRICA Y GERENCIA: AYSÉN 244 FONDO: 561567 DEPARTAMENTO TÉCNICO: AYSÉN 244 FONDO: 54132 DEPARTAMENTO VENTAS: DGO. ARTEAGA 291 FONDO: 567461 CASILLA 2442 - SANTIAGO - CHILE

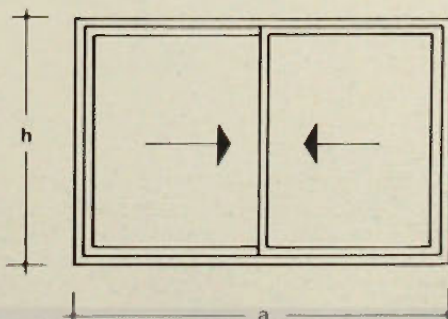


### PRODUCTOS:

- Perfiles extruidos de aluminio natural o anodizado, de sección standard o a pedido especial.
- Planchas laminadas de 0,7 a 4 mm de espesor
- Fiejes de 200 mm de ancho de 0,4 a 1 mm de espesor
- Puertas y ventanas de diferentes tipos y dimensiones, con o sin vidrios.
- Consulte diseños y presupuesto a nuestro Departamento Técnico.

### VENTANAS Y PUERTAS DE CORREDERA

TIPO	Altura "h" max. en mts.	Superficie max. a x h en m <sup>2</sup>			Espesor de vidrio
		2 hojas	3 hojas	4 hojas	
70 M	1,20	1,80	2,70	3,60	Doble 2,6-3 mm
70 MR	1,80	2,70	4,00	5,00	Triple 3,6-4 mm
	1,80	3,60	5,00	6,00	Vitrea 5-5,4 mm
100 M	2,20	4,00	6,00	8,00	Triple 3,6-4 mm
	2,20	6,00	9,00	12,00	Vitrea 5-5,4 mm
100 MR	2,50	8,00	11,00	15,00	Vitrea 5,7-6 mm



ORIGINAL DE UNIVERSIDAD DE CHILE



DETERMINACION DEL TAMAÑO

Litros	Número de baños	Número de dormitorios	Número de personas aprox.
80	1	1	2-3
90	2	2-3	4
130	2	3	5
160	3	4	7
200	3	4	9
260	4	5	10
300	5	6	12

Escuelas, gimnasios, hoteles: 10 duchas  
 Peluquerías: 10 lavados de cabeza por  
 Calefacción a gas de cañería 6.600 k. cal.  
 Calefacción de gas licuado 10.000 k. cal.

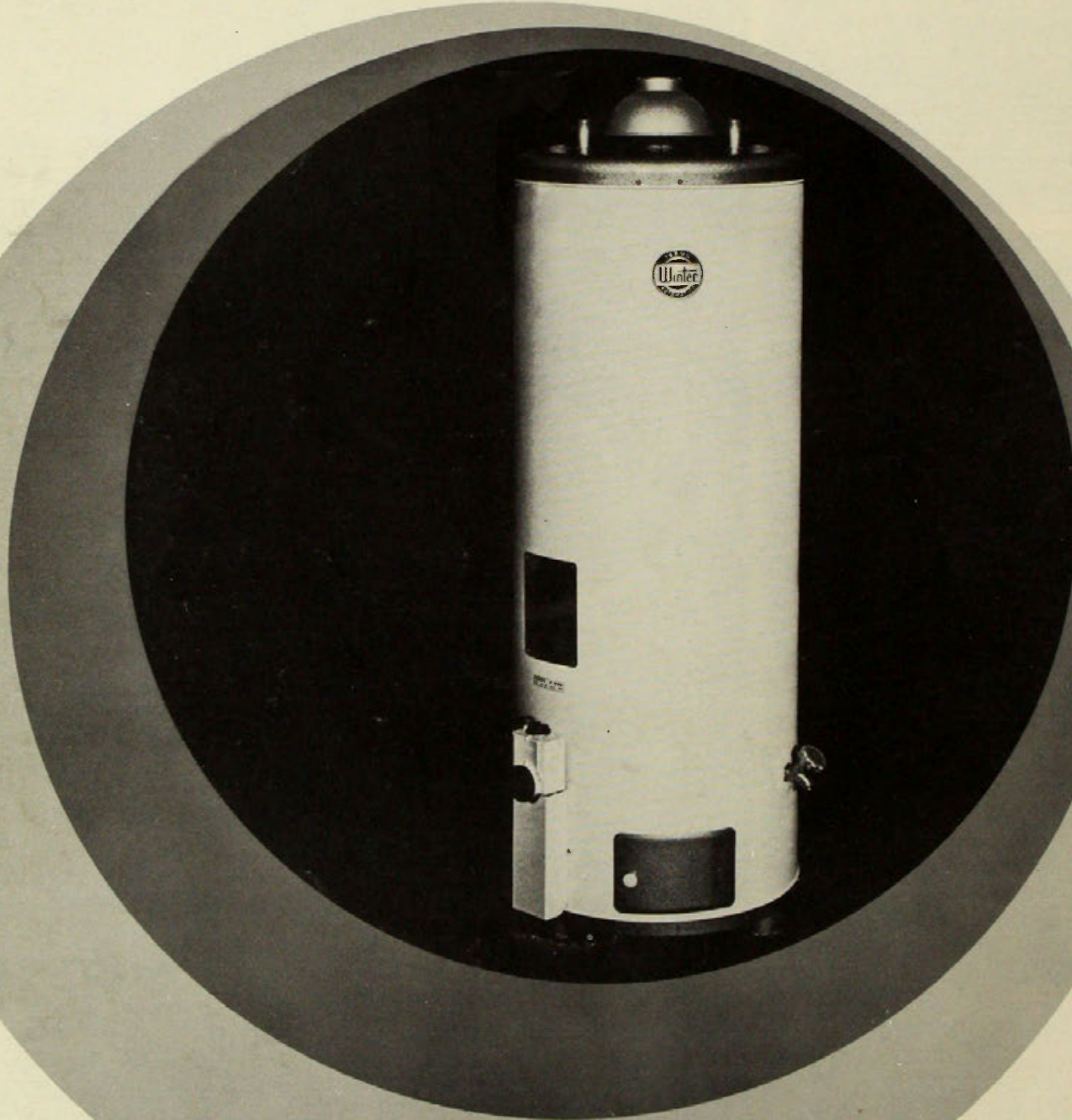
SOLUCIONAN TODOS LOS  
 PROBLEMAS DEL AGUA CALIENTE

# CALENTADORES **WINTER**

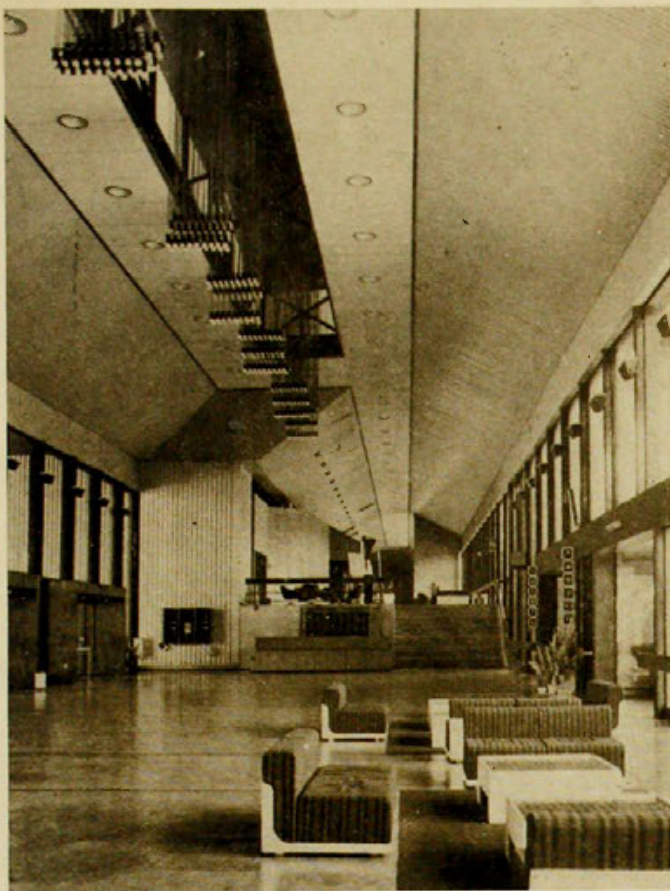
**ELECTRICOS • A GAS LICUADO**  
 CAÑERÍA  
 CON SU NUEVO QUEMADOR POWER FLAME

ABRICADOS POR METALURGICA WINTER S.A. CAUPOLICAN 811 - 815-CASILLA 3018 - FONOS: 237615-257199 - SANTIAGO - CHILE

Económicos, rápidos, silenciosos - funcionan con cualquier presión de agua, gas o temperatura de entrada - controles importados con piloto de seguridad y sobre seguro térmico - temperatura regulable exteriormente hasta 80°C. - tamaños desde 80 hasta 300 litros.



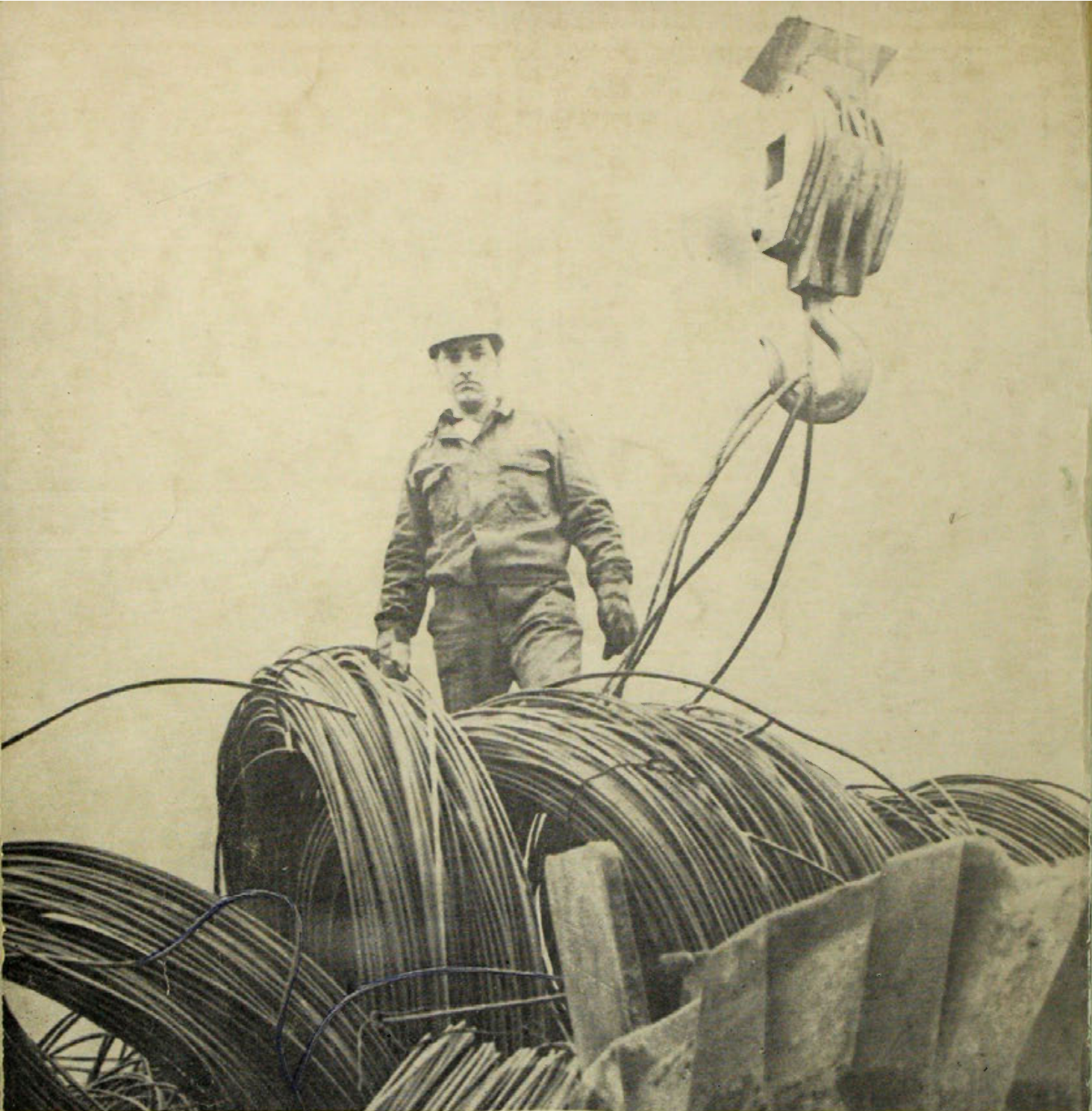
ORIGINAL DE UNIVERSIDAD DE CHILE



cielos luxalon en edificio unctad II

 **Luxalon**

ORIGINAL DE UNIVERSIDAD DE CHILE



## **el director de una gran empresa**

Es también obrero y socio de ella. ¿Le extraña? Quizás, pero no es raro. Hace muchos años que usuarios y trabajadores participan en la dirección y en los

ingresos. Por eso arreglan sus diferencias en mesa redonda. ¿Para qué tener conflictos? Sería ir contra ellos mismos. Son Cooperativa Sodimac.

**COOPERATIVA  
SODIMAC**

**las cooperativas son participación.**

ORIGINAL DE UNIVERSIDAD DE CHILE