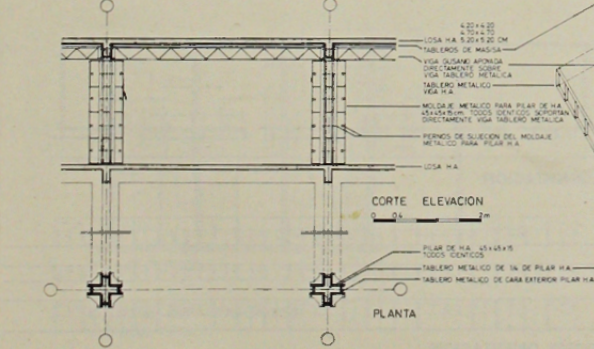
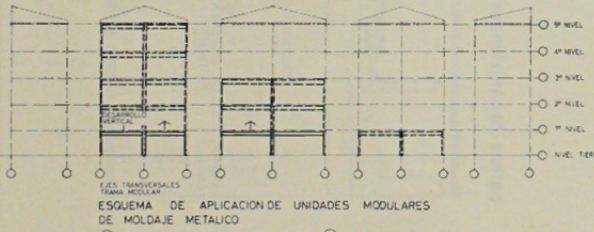
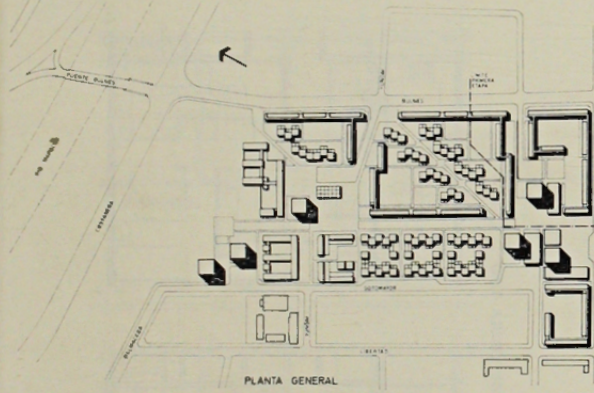
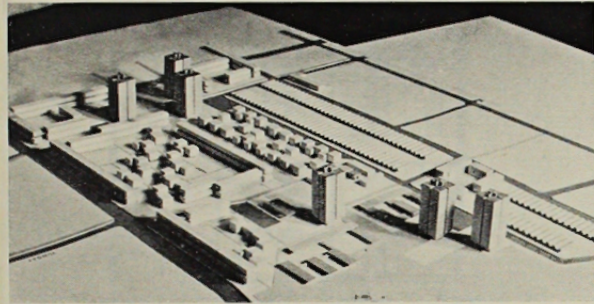
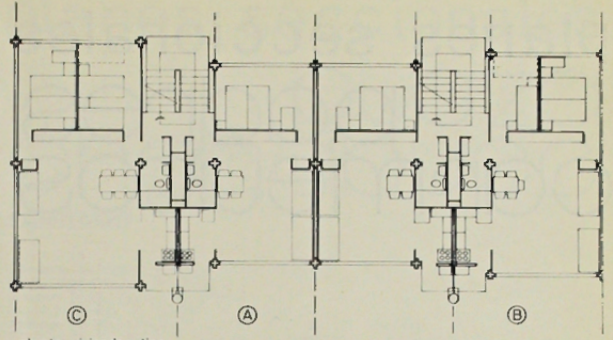


# planes seccionales mapocho boulnes

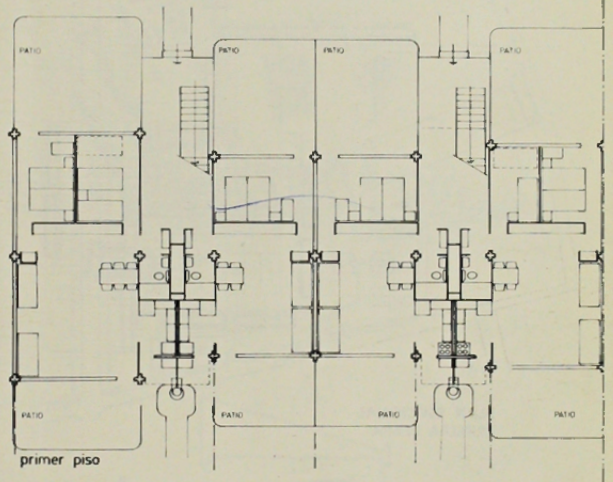
SANTIAGO



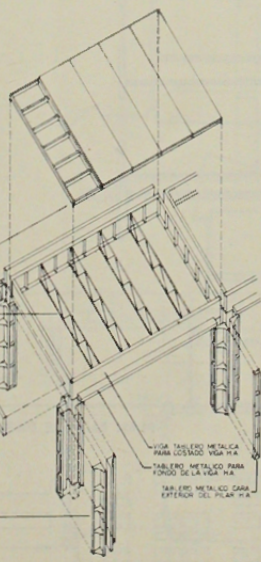
SISTEMA CONSTRUCTIVO



planta viviendas tipo  
pisos: 2-3-4-5



primer piso



Equipo Técnico - Obrero formado por:  
COT-REI: Cooperativa de Trabajadores Constructores de la Reina.  
INPO-REI: Industria de Pobladores de la Reina.  
Arquitectos: J. Antonio Gómez L., Francisco Lira V., Eugenio Carcés F., Ramiro Insunza F.  
Ingenieros calculistas: Santiago Morán G., Francisco Cabello.  
Instaladores: Juan Torres, José Martínez, Joaquín Tupper.  
Constructores Civiles: Eduardo Díaz Germán Laso.  
Son 370 viviendas de 40 - 50 - 60 m<sup>2</sup> a un costo final de 72 cuotas m<sup>2</sup> (E° 14.19 = 1 Cuota).