

edificio Meyer

ARQUITECTO: Osvaldo Cáceres González.

CONSTRUCTOR: Carlos Valck J. Ingeniero Civil.

CALCULISTAS: Cofré y de la Cerda.

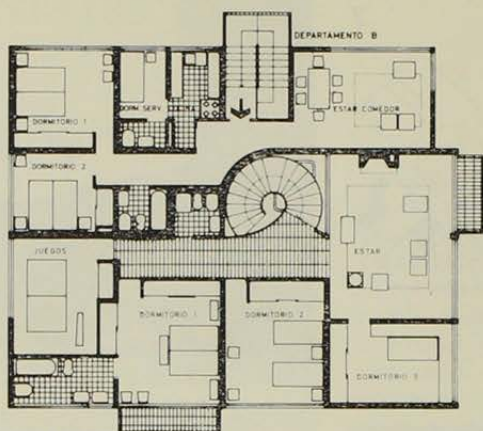
Se trata de un edificio de dos pisos compuesto de tres departamentos; uno, el principal de dos pisos que ocupa el ala norte y dos departamentos más pequeños en el ala sur. Estos últimos son D.F.L. N° 2, iguales y va uno en primero y el otro en segundo piso.

El departamento principal tiene 240 m² de superficie y comprende tres dormitorios, sala de costura y juegos, dos estares: uno íntimo en segundo piso; dos baños, comedor principal, comedor de diario, cocina con despensa y departamento de servicio. Dispone de aire acondicionado.

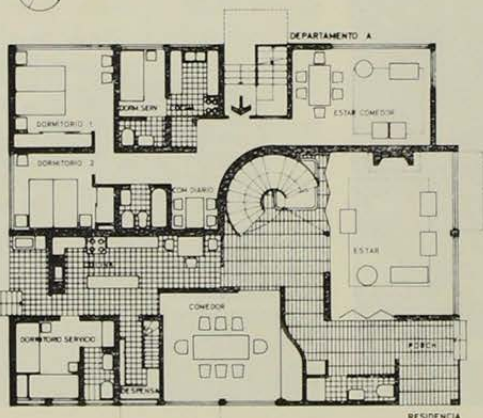
Los departamentos D.F.L. N° 2, son de 70 m² cada uno, de dos dormitorios, estar-comedor, cocina, baño y departamento de servicio.

La estructura es de hormigón armado y albañilería reforzada. La techumbre está constituida por losas de forma de paralelóidos hiperbólicos de 6 centímetros de espesor, cubiertas con fierro galvanizado liso.

La terminación exterior está realizada principalmente a base de fulget, gres cerámico, litofén y piedra laja de Schwager.



PLANTA SEGUNDO PISO



PLANTA PRIMER PISO



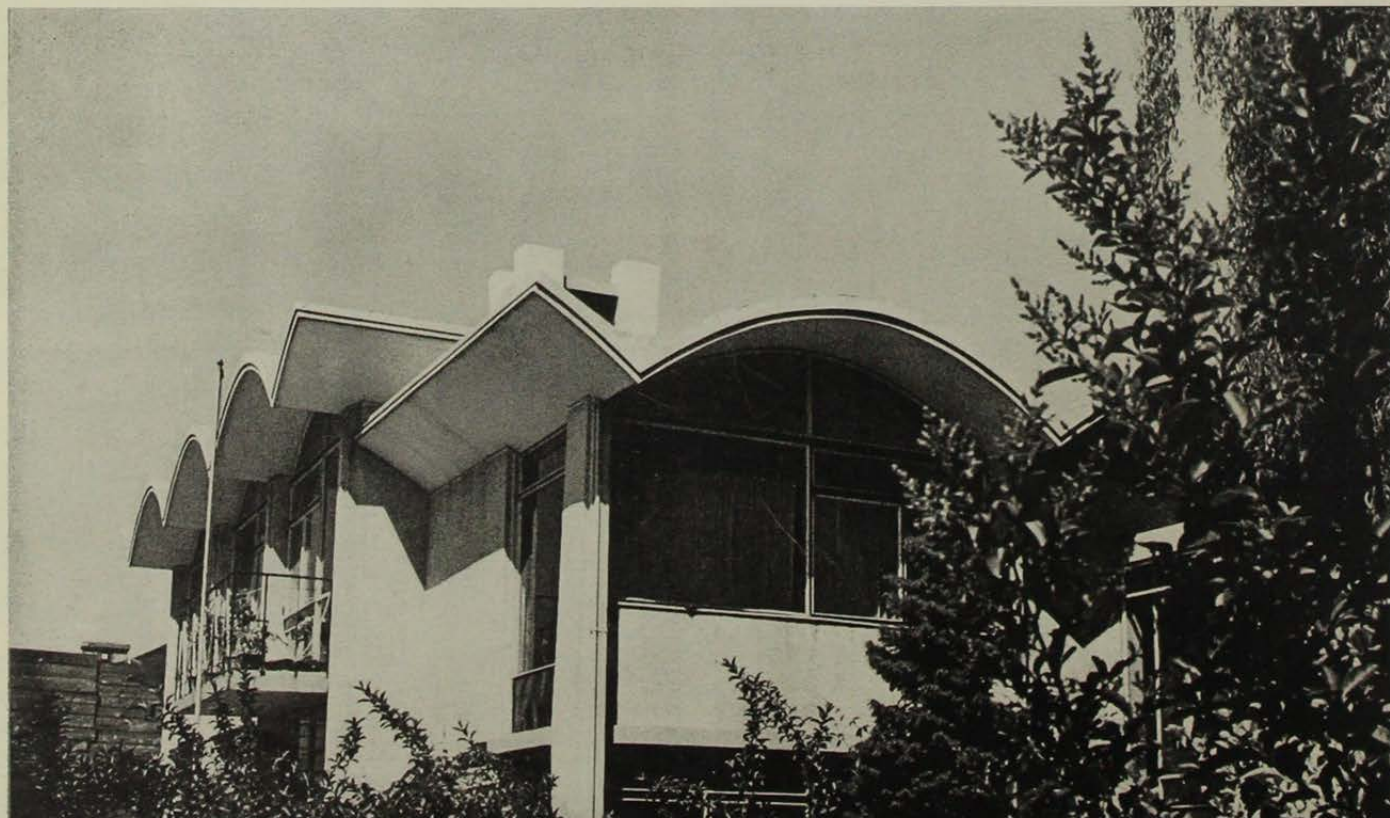
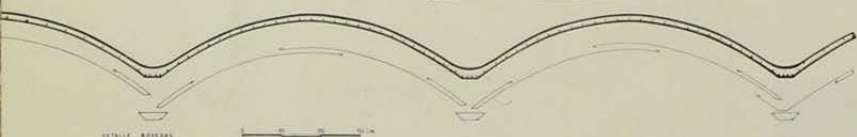
RESIDENCIA



1. Visión de conjunto desde la calle.
2. Hall del segundo piso de la residencia Meyer desde el estar.
3. Vista hacia el departamento B en segundo piso.



2



3