

IRMIR

GRES CERAMICO

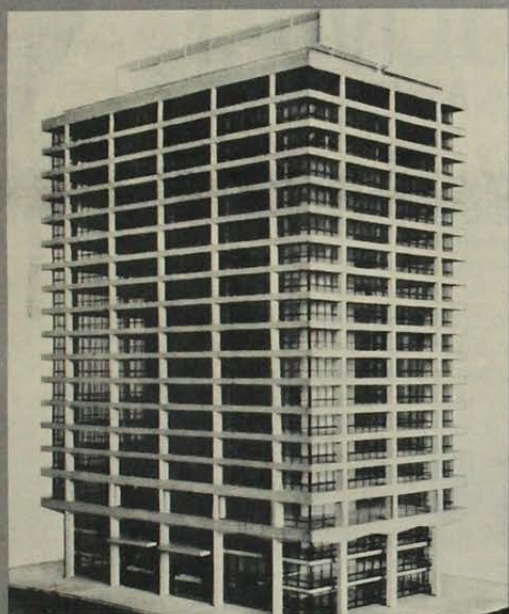


GRES CERAMICO OPACO Y ESMALTADO, PISOS Y REVESTIMIENTOS, RELIEVES, PISOS INDUSTRIALES ANTIACIDOS, BRISE — SOLEILS.

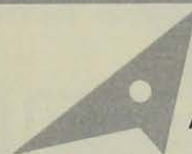
LAS DALIAS 2723, FONOS 499542-252436, Stgo.



HE AQUI TRES
MUESTRAS DE
ARQUITECTURA
CONTEMPORANEA
QUE IMPRIMEN A
SANTIAGO UN
NUEVO ROSTRO ...



... DESDE LUEGO, CON VENTANAS



alumco
ALUMINIO PARA LA CONSTRUCCION S.A.

VICUÑA MACKENNA 2585 FONO 569217 569901



COLMAT

RESINAS EPOXICAS

Resistencia a la compresión 700 a 1.200 Kg/cm².

Resistencia a la tracción 200 a 350 Kg/cm².

Alta adherencia.

Alta resistencia química.

revestimiento antiácido.
pisos industriales de alta resistencia.
pavimentos antideslizantes.
reparaciones de carreteras y pistas de aeropuertos.
morteros para reparaciones estructurales.
adhesivo para hormigón fresco y endurecido.
unión de elementos prefabricados.
anclajes.
sellos de juntas y grietas.
membranas impermeables.
inyecciones.
elementos decorativos.

The Sika logo is located in the bottom left corner, featuring the word "Sika" in a stylized, white, italicized font on a dark triangular background.

Sika S.A. *Productos para Construcciones*

SOLICITE SU "SOLUCION COLMAT" A NUESTRO DEPARTAMENTO TECNICO.
MAC-IVER 142, OF. 206 - TELEFONO 397539 - CASILLA 9909 - SANTIAGO-CHILE

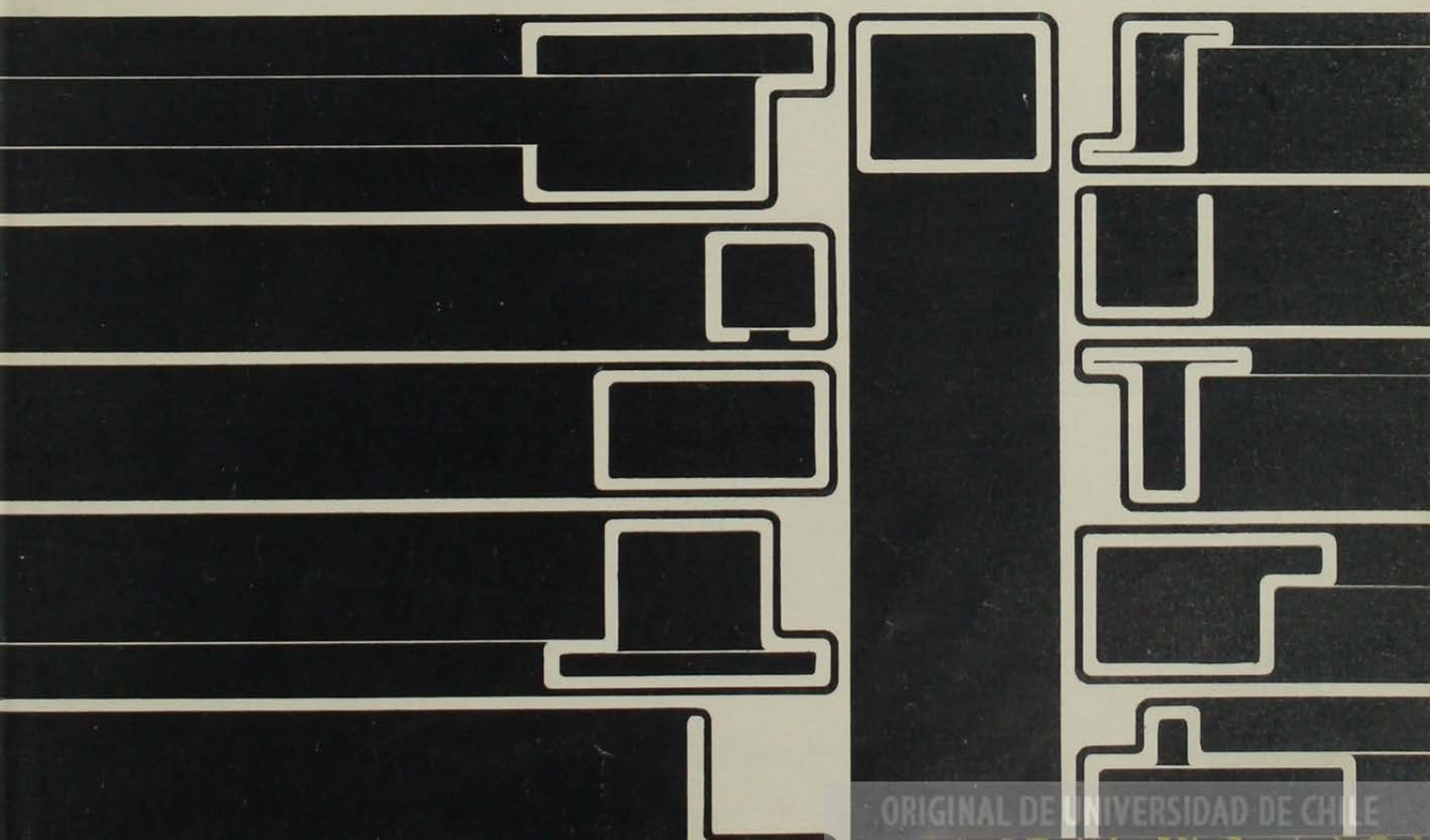
ORIGINAL DE UNIVERSIDAD DE CHILE



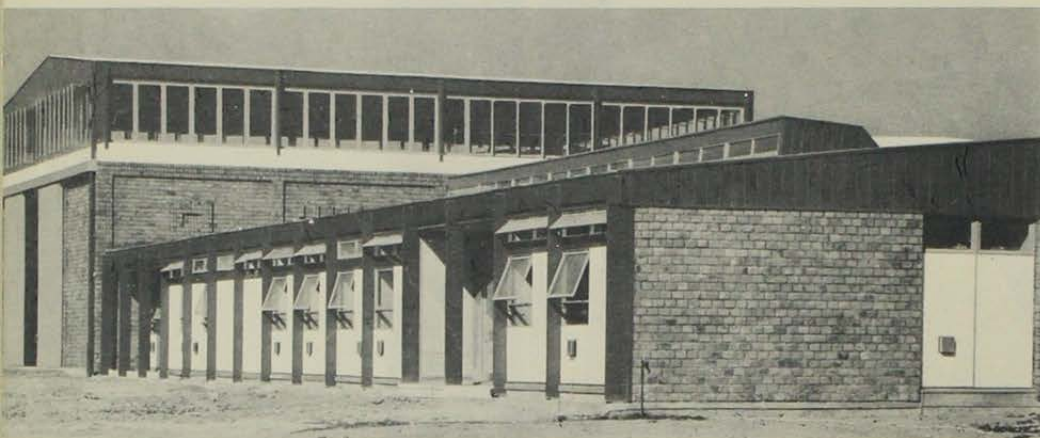
CINTAC

PERFILES ESTRUCTURALES SOLDADOS CUADRADOS
Y RECTANGULARES ● MARCOS PARA PUERTAS Y
VENTANAS METALICAS Y DE MADERA ● PERFILES
DOBLE CONTACTO TUBULARES SOLDADOS ● PER-
FILES VARIOS DE PLANCHA DOBLADA ● PERFILES
VARIOS SOLDADOS ● TUBOS ESTRUCTURALES ●
TUBOS USO INDUSTRIAL ABIERTOS Y CERRADOS

VENTAS: PLANTA MAIPU CAMINO A MELIPILLA 8920
FONOS: 571731-571605 EXPOSICION 1702 FONOS: 92358

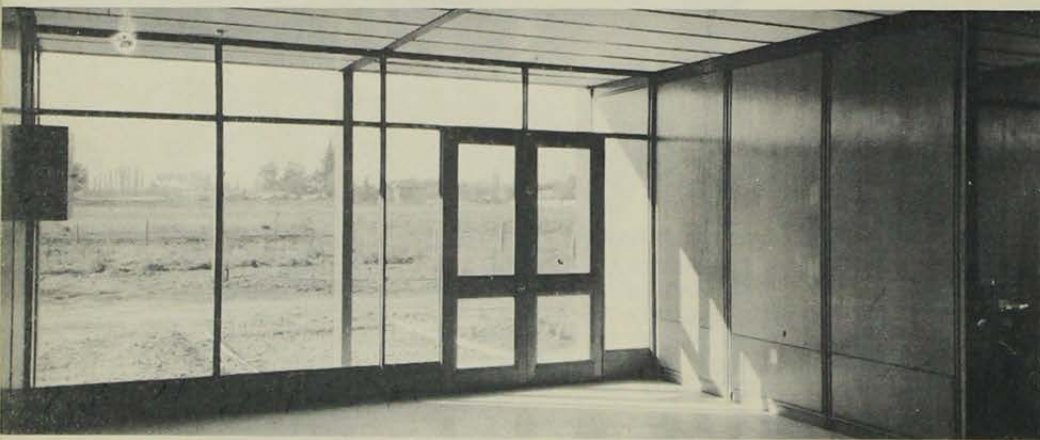


nuevas ideas en la construcción...



CONSTRUIR CON CINTAC SIGNIFICA:

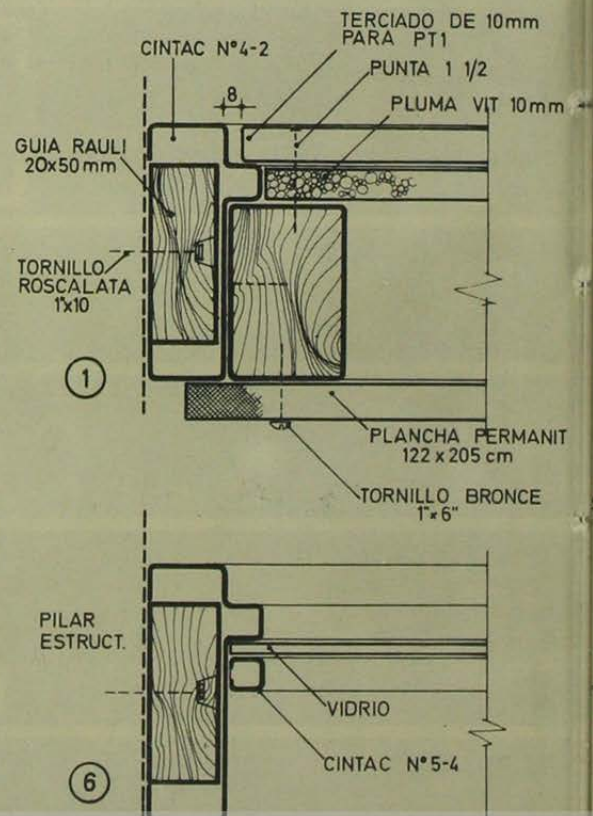
- Simplificar la operatoria de ejecución
- Eliminar procesos de terminación
- Mayor claridad en el diseño
- ECONOMIA Y RAPIDEZ EN LA EJECUCION



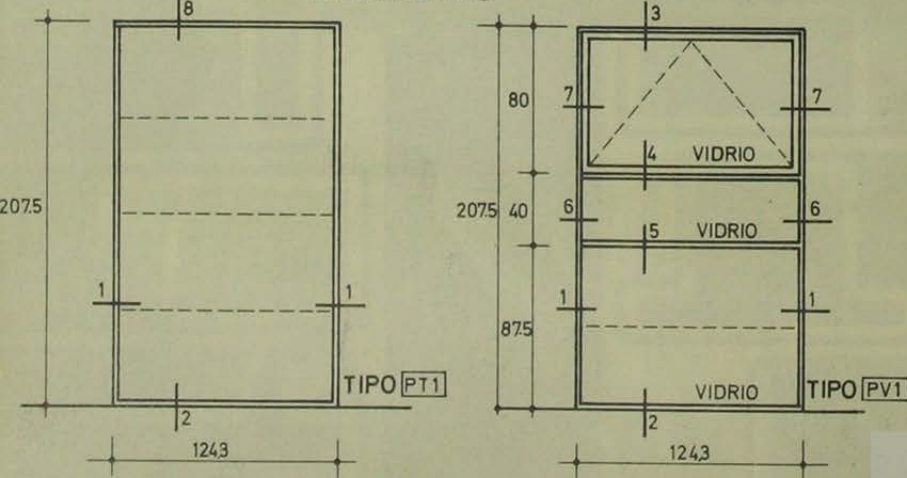
FACULTAD DE CIENCIAS - UNIVERSIDAD DE CHILE
 PABELLON FISICA NUCLEAR
 EDIFICIO CICLOTRON
 UBICACION: AV. GRECIA Y MACUL - SANTIAGO

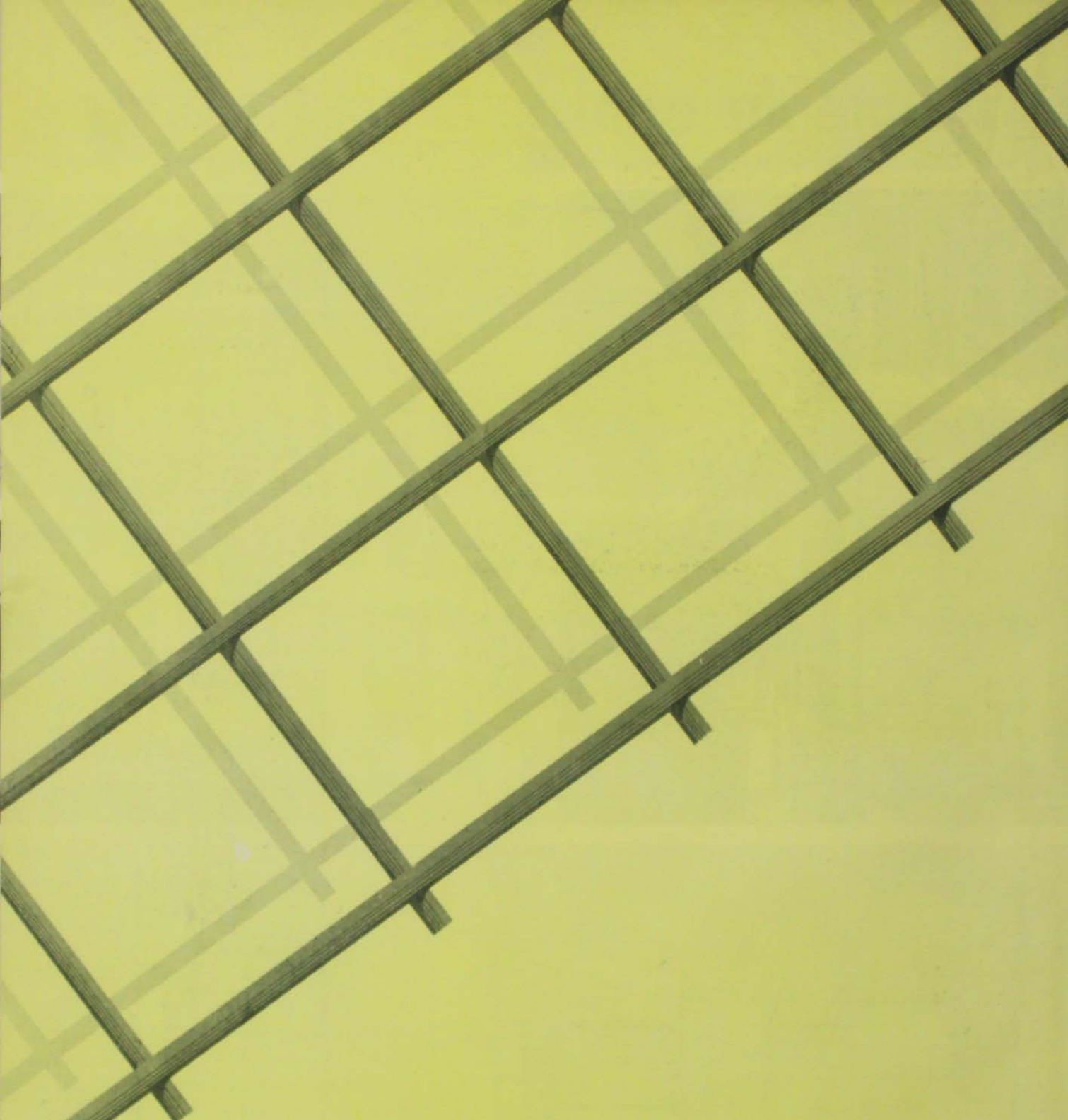
ARQUITECTOS: JUAN CARDENAS S.
 JOSE COVACEVICH A.
 RAUL FARRU A.

EMPRESA CONSTRUCTORA: GASTON FERNANDOIS S.



ELEVACIONES

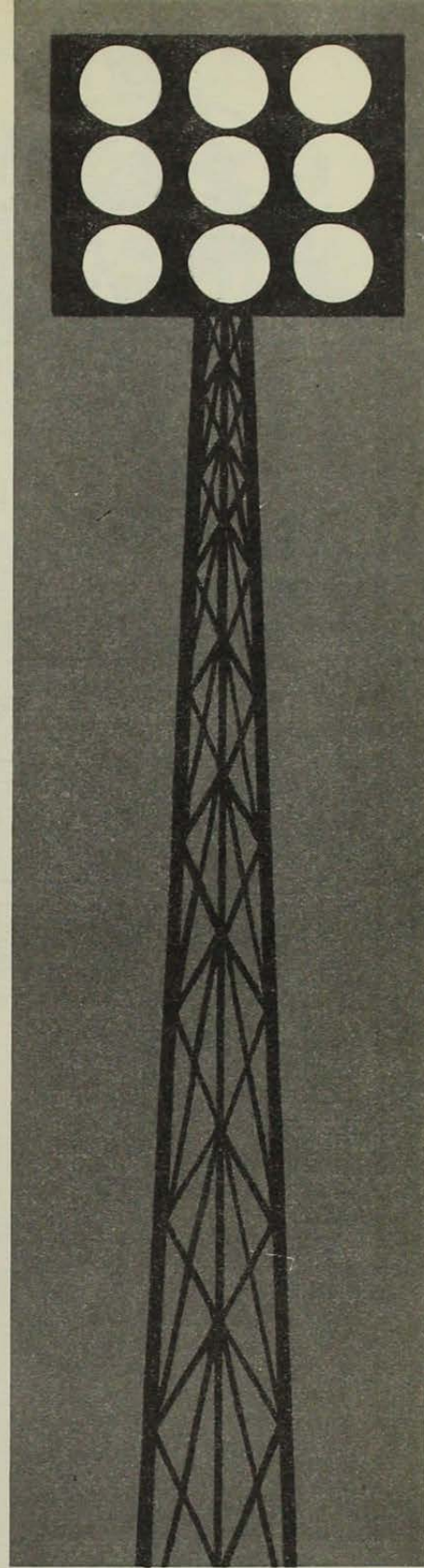
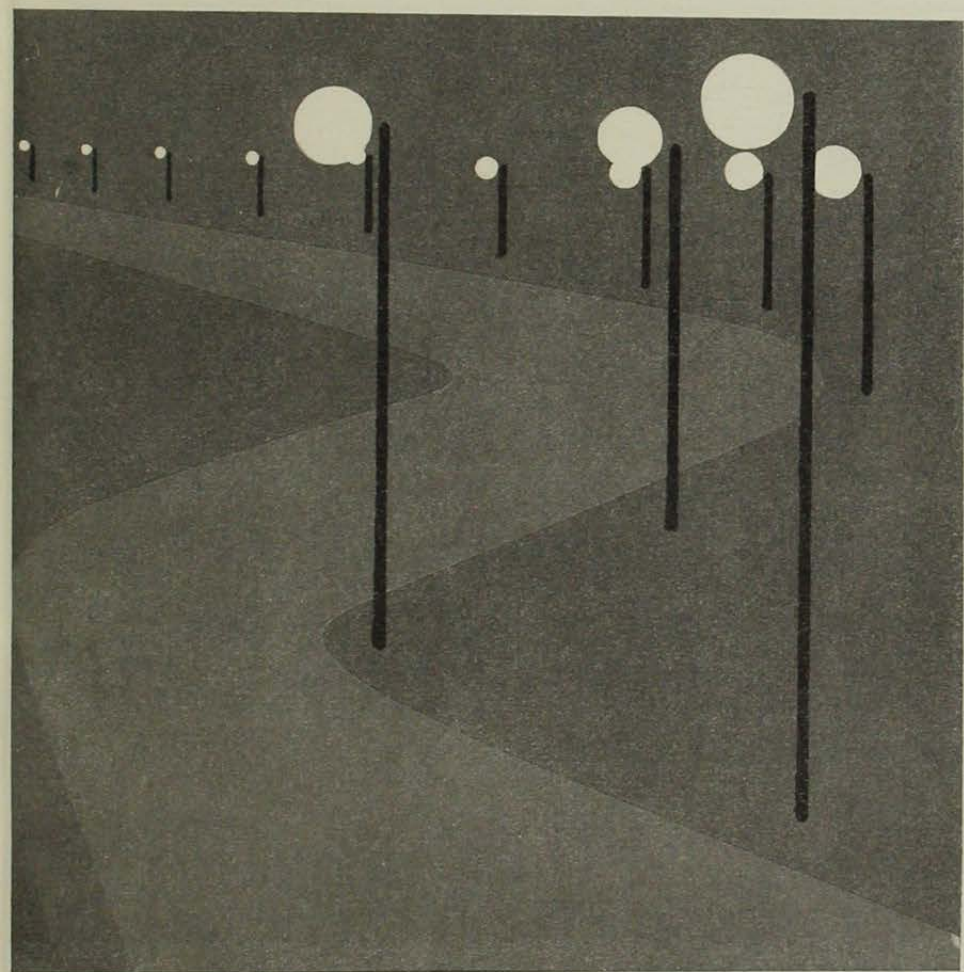
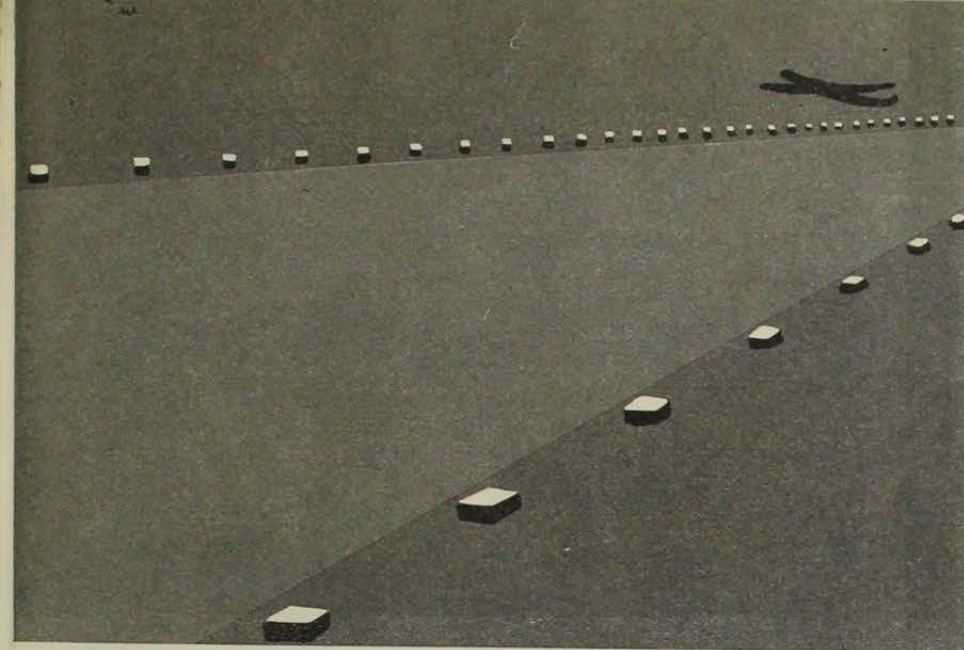




MAURICIO HOCHSCHILD S.A.I.C.

DEPARTAMENTO ACEROS Y METALES

EN ANTOFAGASTA • VALPARAISO • SANTIAGO
CONCEPCION • VALDIVIA • PUNTA ARENAS
DISTRIBUIDORES DE PRODUCTOS CAP
INDAMA PERFILES DE DOBLE CONTACTO
MALLAS DE ACERO ACMA • YESO ROMERAL
CAÑERIAS COMPAC



INSTALACIONES ELECTRICAS

Iluminación de interiores, Industrias, Plazas y Campos Deportivos,
Alumbrado, Fuerza Motriz y Calefacción.

PROYECTOS Y PLANOS

Estado 152 - Oficina 835 - Teléfono 34483 - Casilla 4009 - Santiago

ENRIQUE KIRBERG



POR QUE SON MAS VENTAJOSOS LOS **CONCRETOS READY MIX** EN LA CONSTRUCCION?

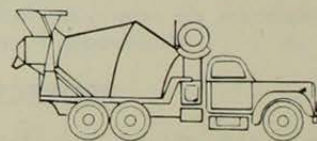
Ahorran tiempo y trabajo: Fechas y horarios de entrega de acuerdo al programa de ejecución de la obra. Rapidez y limpieza en la operación. Entrega de la obra en menos tiempo. Ahorran horas/hombre por estimaciones, control y preparación de concretos. Disminuye costo de mano de obra.

Eliminan problemas: Permiten determinar previamente los costos. Eliminan pérdidas de terreno útil, almacenamiento de materiales, instalaciones y maquinaria concretera. Elimina pérdidas por sobrantes y desperdicios, mezclas inadecuadas y hurtos. Soluciona el problema de construcciones de cualquier tamaño (entregas desde

5,35 m³ hasta 500 m³ por día). **Técnicamente mejor preparados:** Dosificaciones exactas y controladas. Aridos lavados de calidad uniforme y granulometría apropiada. A pedido, concretos con aditivos: acelerador o retardador de fraguado, impermeabilizante o plastificante. Asistencia técnica si es necesario.

TODAS ESTAS ECONOMIAS Y VENTAJAS SON DINERO QUE UD. AHORRA AL CONSTRUIR USANDO

CONCRETOS READY MIX S. A.
CONCRETAMENTE VENTAJOSOS



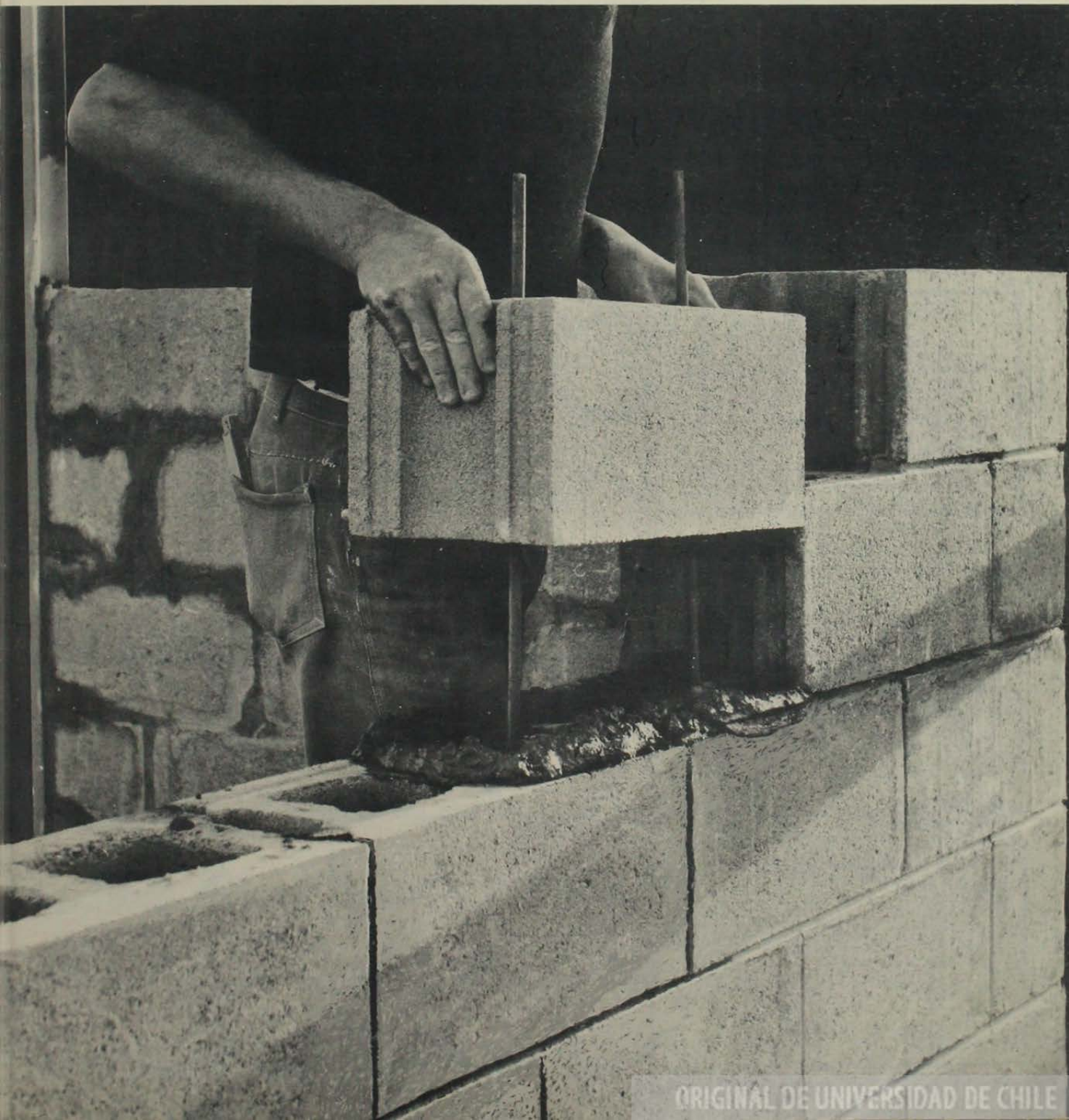
PEDIDOS E INFORMES A: OFICINAS Y PLANTA, LIRA 2320 - FONOS 55627 - 567362 - SANTIAGO

ORIGINAL DE UNIVERSIDAD DE CHILE

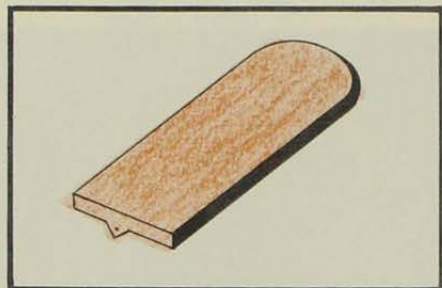
construir con **MULTIBLOC** es así de fácil

Consulte nuestro Departamento Técnico
INGENIERIA E INDUSTRIA SOC.LTDA.

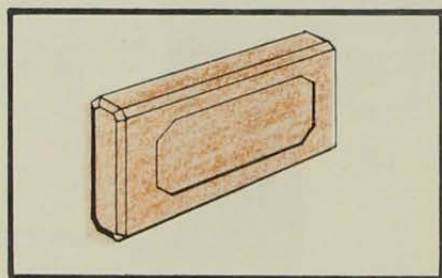
COMPAÑIA 1068 OFICINAS 1010 Y 904 CASILLA 9133
TELEFONOS 80915 · 64897 · 62425 SANTIAGO · CHILE



FABRICA DE CERAMICA



Tejuela corte circular
Características: igual a la tejuela
punta recta.



LADRILLO GRADAS con chaflán
13.5 x m. lineal.
Medidas 14 x 28 x 6 cms.

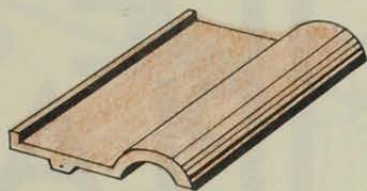
La Fábrica puede hacer a base de
pedidos todo material de arcilla
para la construcción

Quebra Luz
Tejas especiales
Ticholos
Plaqueta de revestimientos
Bardas, etc.

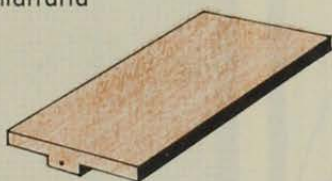
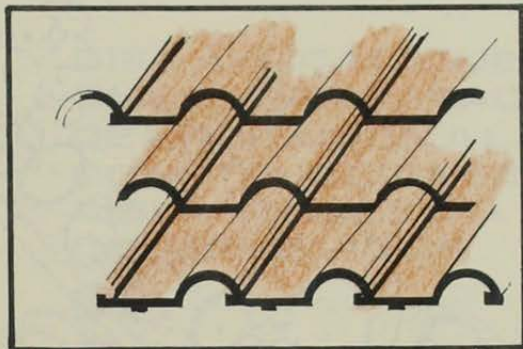


LOS LEONES

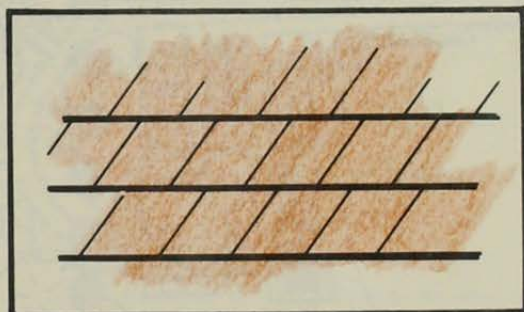
JOAQUIN JENSCHKE O
COVENTRY 450 · FONOS: 271367 Y 273181



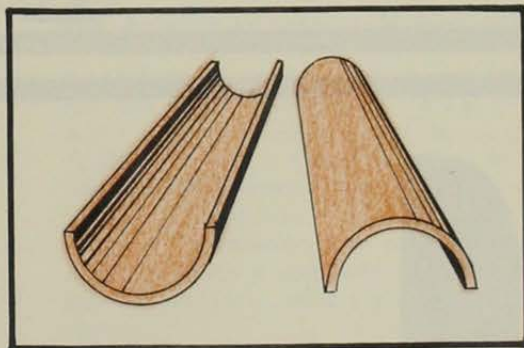
TEJA COMBINADA
12,5 tejas x m²
Costaneras: 33 cms. de canto superior a canto superior
Pendiente mínima 45%
Peso: 2.8 kgs. c/u
Cada teja lleva taco con orificio para amarrarla



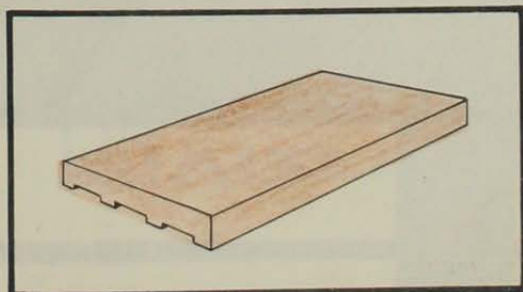
TEJUELA PUNTA RECTA
30 tejas x m²
Costaneras: 17 cms. de canto superior a canto superior
Pendiente mínima 45%
Peso: 1.2 kgs. c/u
Cada teja lleva taco con orificio para amarrarla



**ROMANAS
CANAL Y TAPA**
Costaneras a 33 cms. de canto superior a canto superior
28 tejas x m²
Pendiente mínima 45%
Cada teja lleva 3 orificios para su respectiva amarra



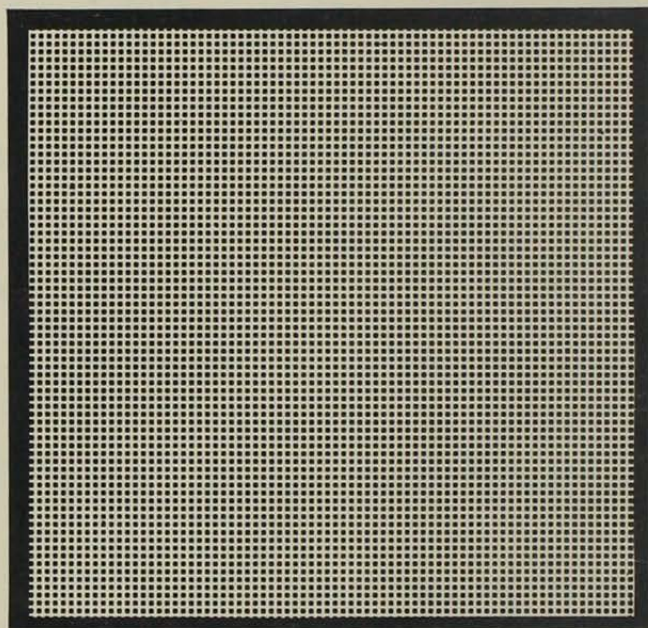
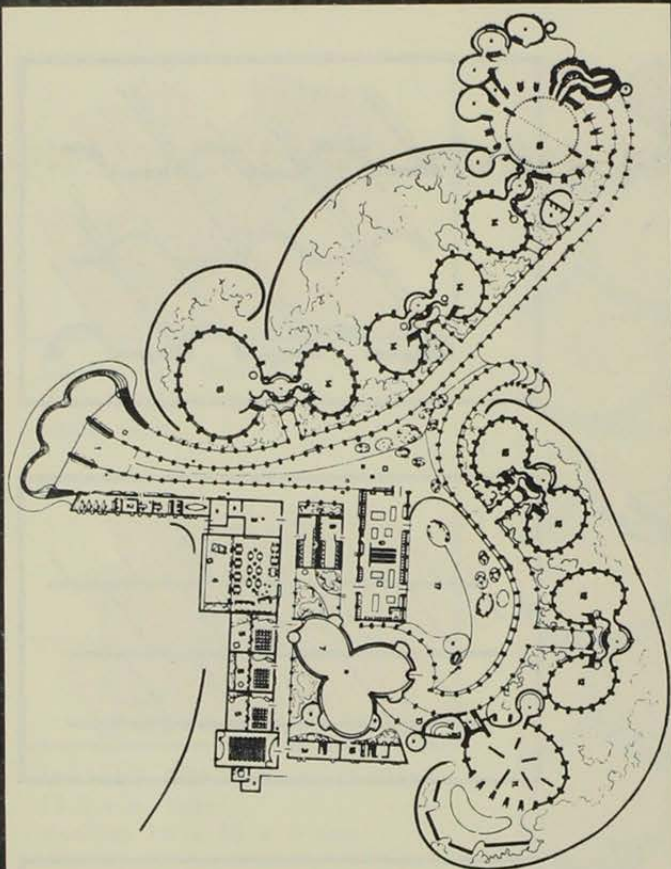
PARQUET
Baldosín de Arcilla
Palmeta de 31 x 15 x 2½ cms.
Entran 20 x m²
Se coloca sobre radier a 5 cms. de piso terminado
Este material se recomienda para interiores y exteriores.



ORIGINAL DE UNIVERSIDAD DE CHILE

COPIAS DE PLANOS

Heliográficas · Mimeógrafo ·
Photostat · Copias a Máquina
Útiles para Dibujo



A

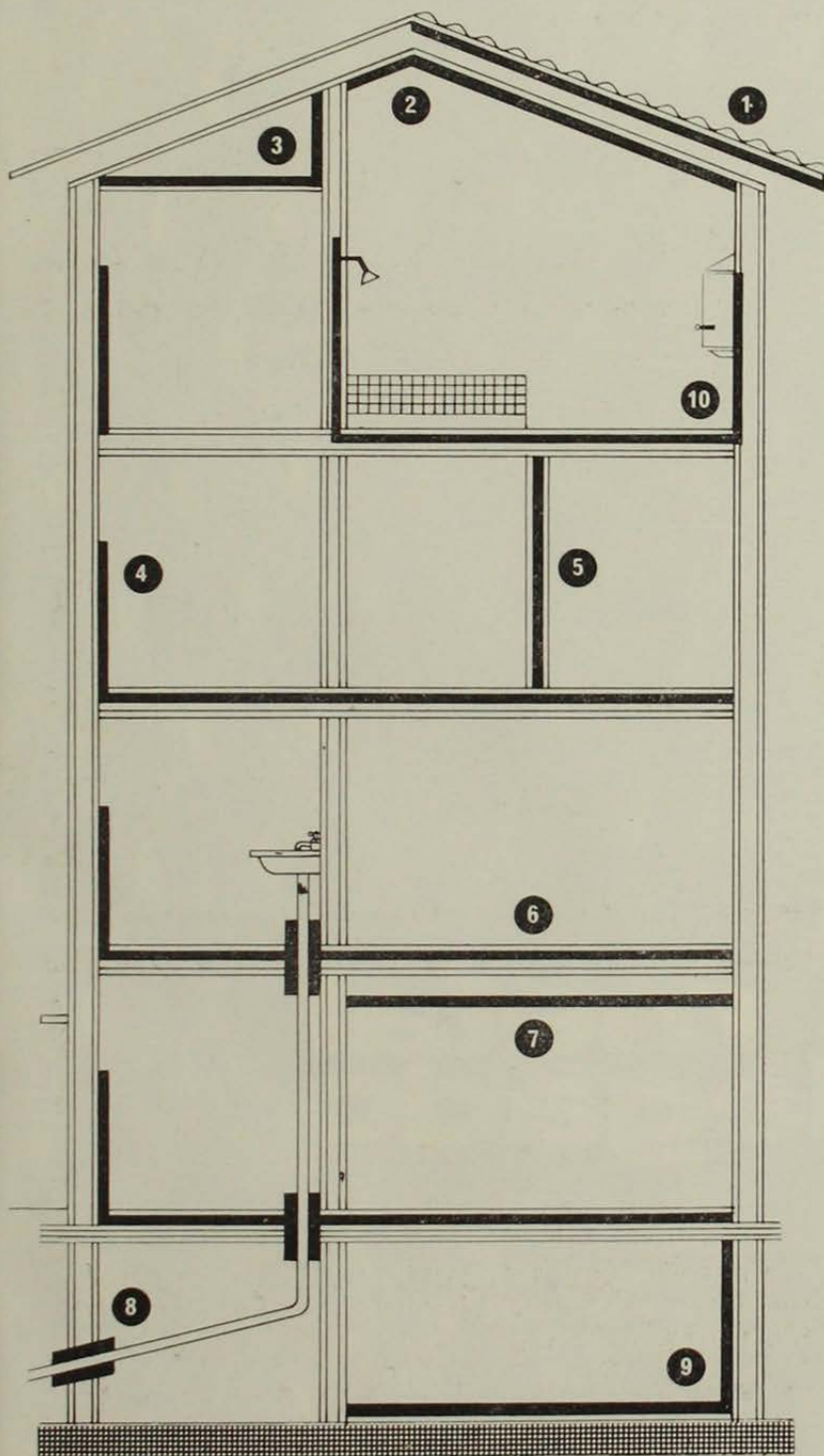
ZOCAR LABORATORIOS

MONEDA 1062 · FONOS : 87078 y 63887 · STGO.

ORIGINAL DE UNIVERSIDAD DE CHILE

AISLAPOL

EL MEJOR AISLANTE DEL MUNDO



DIEZ APLICACIONES QUE LE DAN CARACTER DE HABITACION A LAS CONSTRUCCIONES AISLANDOLAS DEL FRIO CALOR Y RUIDOS

- 1 Bajo cubiertas (condensación).
- 2 Cielos
- 3 Entretechos
- 4 Antepechos ventanas
- 5 Tabiques interiores (aislación acústica).
- 6 Pisos flotantes (aislación acústica).
- 7 Cielos falsos
- 8 Pasadas de instalaciones en concreto.
- 9 Pisos (humedad o frío).
- 10 Aislación en cañerías de agua caliente.

Propiedades: • resistentes (soporta 10 ton. por m^2). • liviano (pesa 15 kg. el m^3) • mínima conductibilidad térmica ($0,024 \text{ kcal/mhC}^\circ$) • estético y fácil de colocar. **Aplicaciones:** • para aislaciones térmicas y acústicas • para absorción acústica. **Presentación:** • en planchas lisas, perforadas y semiperforadas • en bloques, láminas, caños y piezas especiales.

entrega inmediata en cualquier cantidad

Arica fono 1352 • Santiago, P. Donoso 162 • fono 376056
Concepción: Callao 1151 • fono 27207



AISLAPOL S.A.I.

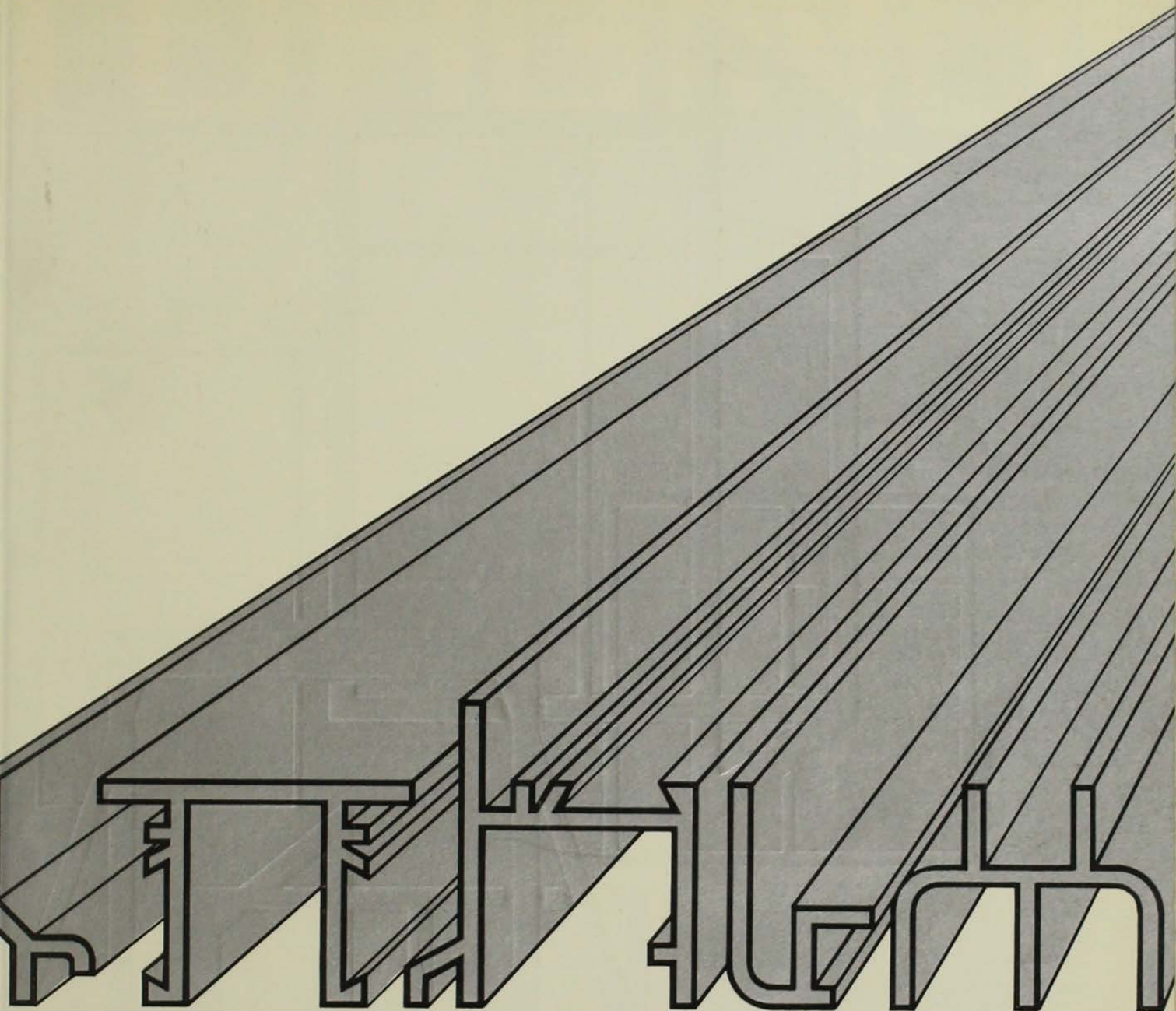
ORIGINAL DE UNIVERSIDAD DE CHILE

metal desplegado

SEGUN EL MODERNO SISTEMA DE AHOSA LA LAMINA DE METAL MULTIPLICA SU RESISTENCIA Y ADQUIERE TEXTURAS DE GRAN BELLEZA. SON INFINITAS SUS APLICACIONES EN LA CONSTRUCCION Y LA INDUSTRIA. CONSULTENOS

AHOSA

LAS DALIAS 2260 FONO 499539
SANTIAGO CHILE



VIDRIOS Y ALUMINIO S.A.

La única especializada exclusivamente
en aluminio extruído y laminado.

Extensa línea de perfiles y planchas
standard para la industria y la
construcción.

Fabricaciones especiales a pedido.

VIDRIOS Y ALUMINIO S.A.

INDUSTRIAS LIRQUEN

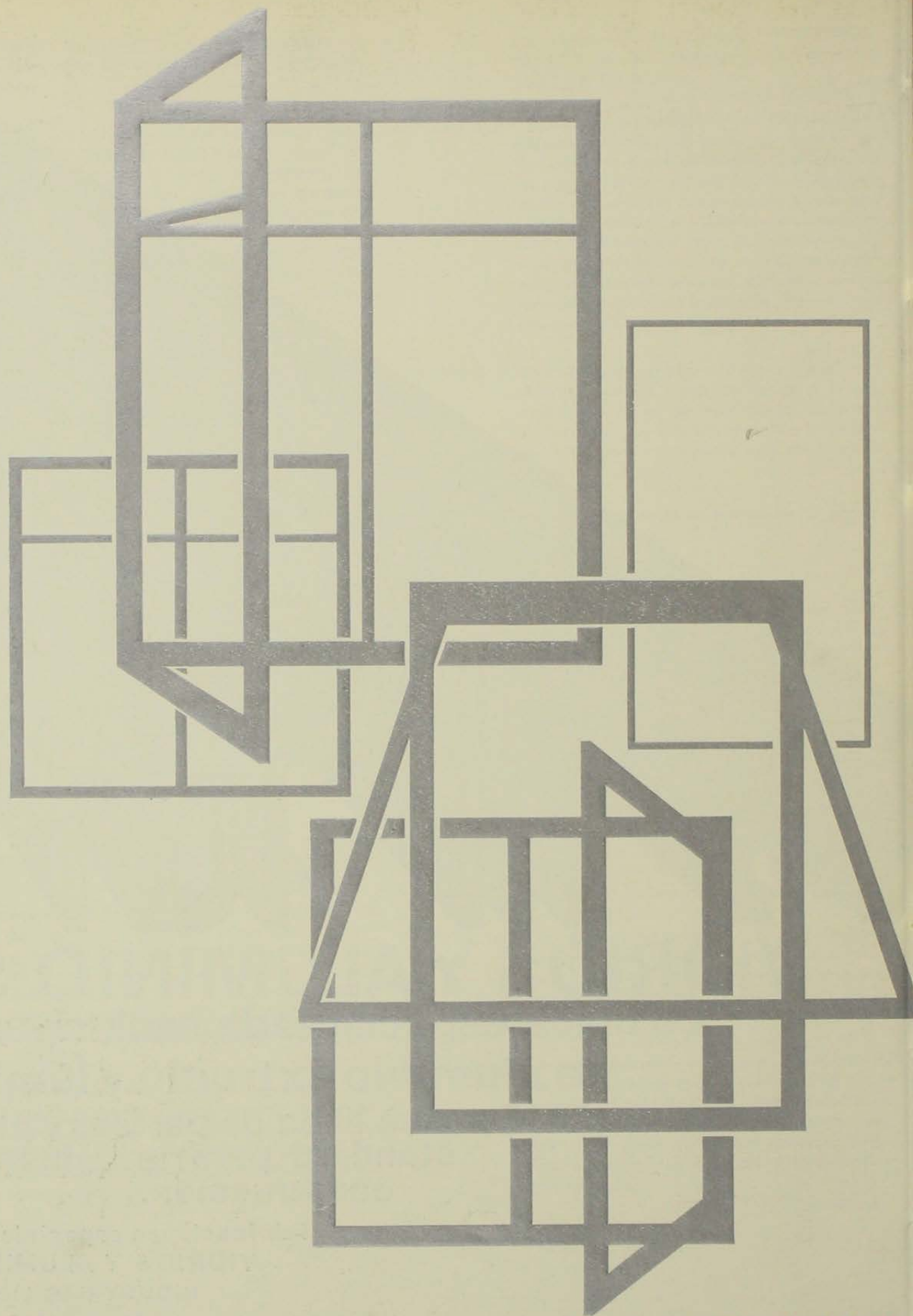
Aysen 244 · Casilla 2442

Fonos : 567461 · 54132

STGO.

CHILE





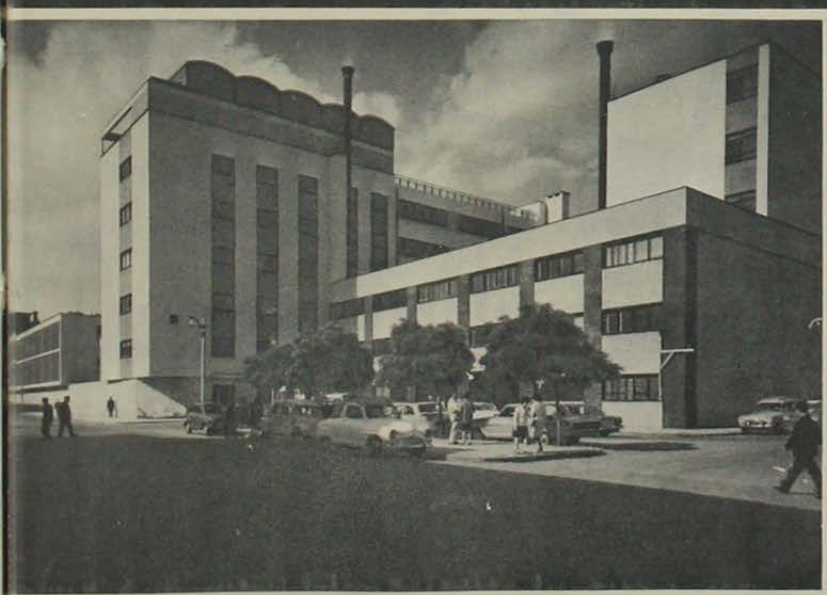
VENTANAS DE ALUMINIO - SOLUCION ETERNA - SOLUCION ECONOMICA

VIDRIOS Y ALUMINIO S.A.

LA PRIMERA EN PERFILES DE ALUMINIO PARA VENTANAS
LA PRIMERA EN VENTANAS INTEGRALES CON VIDRIOS LIRQUEN COLOCADOS
LA PRIMERA EN VENTANAS POPULARES STANDARIZADAS EN MEDIDAS FIJAS

ORIGINAL DE UNIVERSIDAD DE CHILE

TORGINOL



EN EL PLAN EDUCACIONAL..

Especialmente indicado para pisos que requieren un alto índice de resistencia al desgaste. Ha sido aplicado con éxito en numerosos establecimientos, entre ellos:

Escuela Arquitectura U. C., Escuela Consolidada Ochagavía, Liceo de Niñas San Fernando, Liceo de Talca, Instituto Nacional, Escuela Ingeniería U. C., Escuela Industrial de Conchalí, Escuela Santa Julia, Escuela La Ligua, Escuela San Lorenzo, Escuela Pachacamita, Escuela Ocoa, Escuela Reutén, Escuela Peñablanca, Escuela La Peña, Liceo de Hombres Quillota, Escuela Saíd Quillota, Liceo N° Valparaíso.

Distribuidores: Cooperativa Sodimac Agencias Graham S.A. Délano S.A. Sodico S.A.

BASYMOR LTDA

ORIGINAL DE UNIVERSIDAD DE CHILE

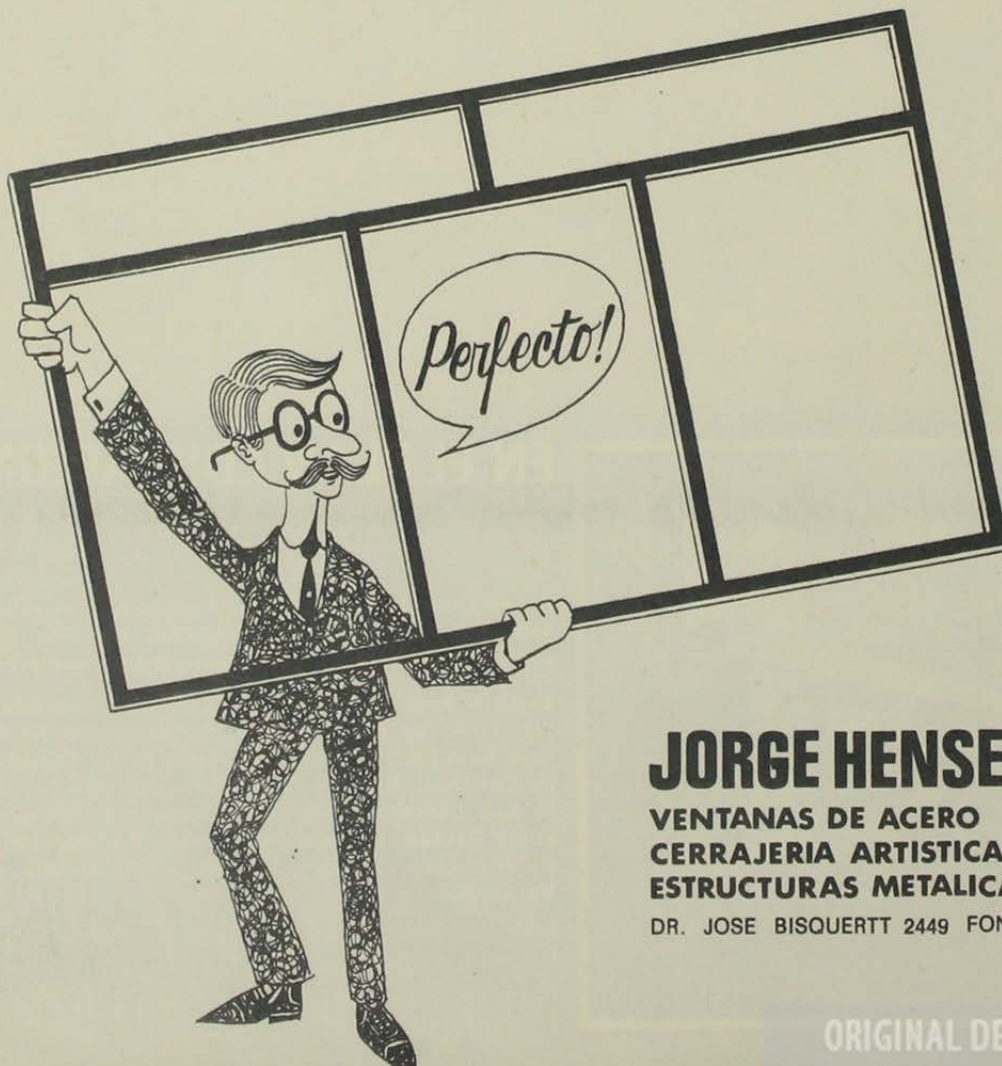
Teléfono: 6726



MAX HUBER

REPROTECNICA LTDA

COPIAS DE PLANOS · FOTOCOPIAS · REPRODUCCIONES TECNICAS EN GENERAL
REPRESENTANTES EXCLUSIVOS DE : GENERAL ANILINE & FILM. CORP. ANTARA REPRO PRODUCTS
MAQUINAS PAPELES Y MATERIALES PARA HELIOGRAFIA
MIRAFLORES 250 · TELEFONOS: 30814 · 383925



JORGE HENSELEIT LOAYZA

VENTANAS DE ACERO
CERRAJERIA ARTISTICA
ESTRUCTURAS METALICAS

DR. JOSE BISQUERTT 2449 FONONO 370192 · SANTIAGO

ORIGINAL DE UNIVERSIDAD DE CHILE



fig-01

INDUSTRIAS ARREDONDO

SAN IGNACIO 1462 FON0 52793



fig-02



fig-03

APORTE DE
INDUSTRIAS ARREDONDO
AL EQUIPAMIENTO
EDUCACIONAL

MODELOS:

- fig-01
- fig-02
- fig-03
- fig-04
- fig-05
- fig-06
- fig-07



fig-04



fig-05

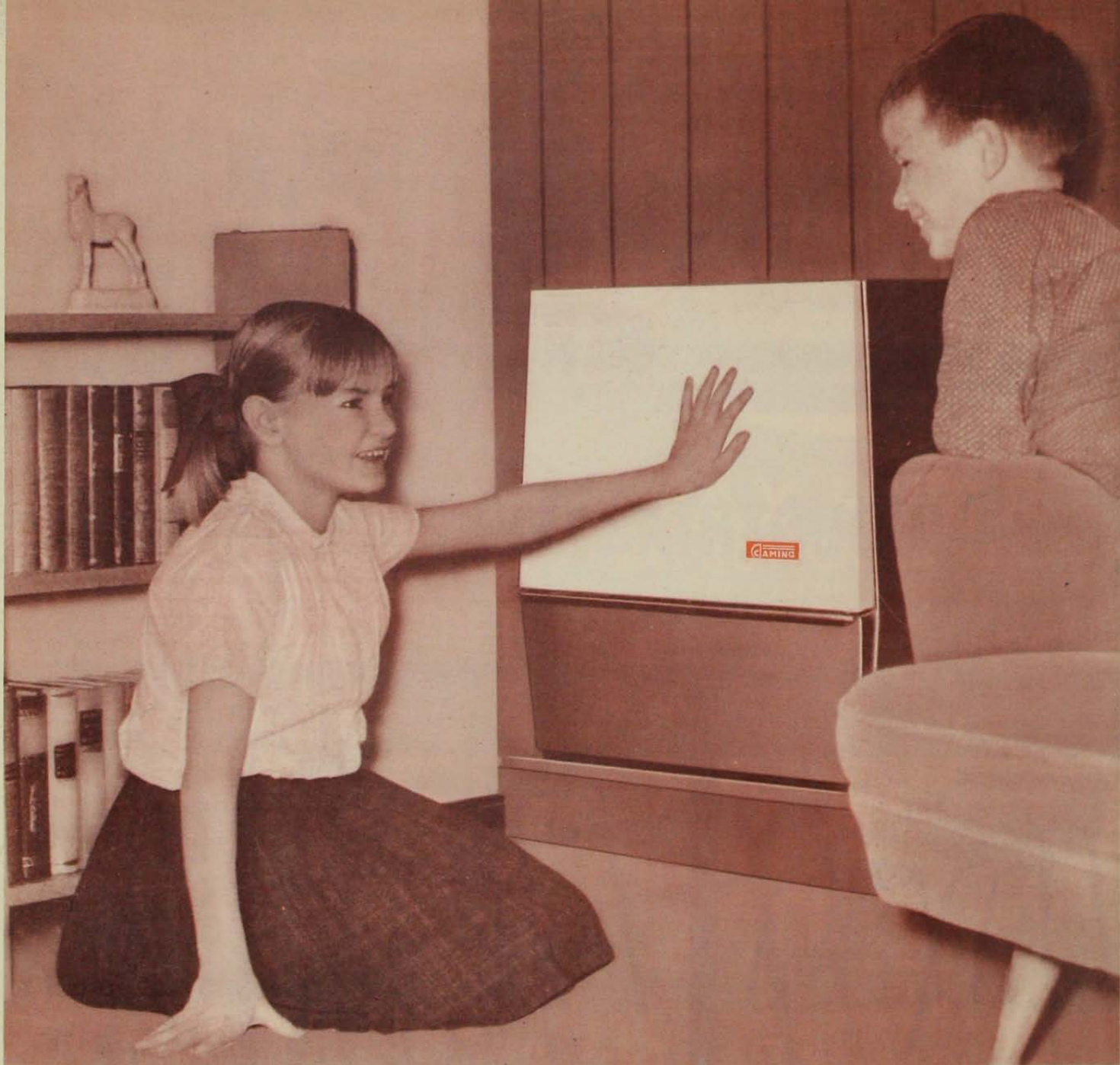


fig-06



fig-07

ORIGINAL DE UNIVERSIDAD DE CHILE



CALEFACCION AMBIENTAL

A GAS LICUADO
O GAS REFINADO

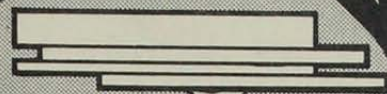
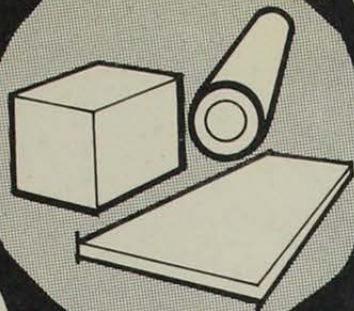


VEALOS PERSONALMENTE ,en:

MERCED 488 Fono 394244 - PROVIDENCIA 705 - Providencia esquina Carlos Antúnez Nº1802 Fono 254345 Fábrica : Santa Rosa 5590 - Santiago Fono 582326. Solicite la visita de un vendedor técnico o catálogos.

ORIGINAL DE UNIVERSIDAD DE CHILE

EN TODAS FORMAS



LIVIANO

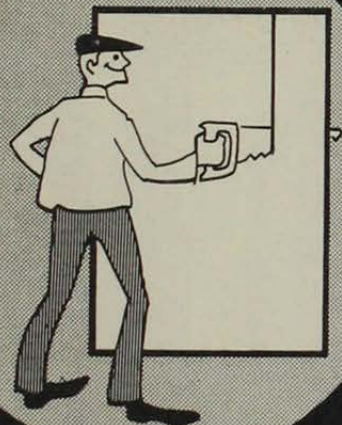
DE FACIL
COLOCACION



AISLACIONES ISESA

S.A.

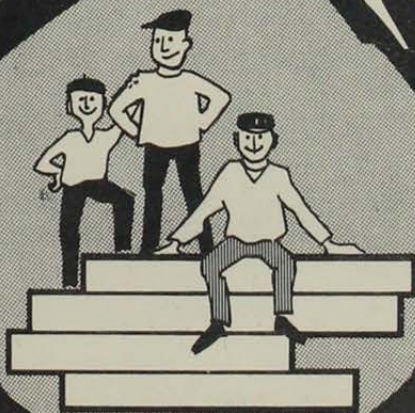
LA PRIMERA FIRMA ESPECIALIZADA
EN AISLACIONES.
NUESTRO DPTO. TECNICO,
ATENDERA GUSTOSO SU CONSULTA
LLAME AL FON0 64216
COMPAÑIA 1068 - 7.º PISO



TRABAJABLE

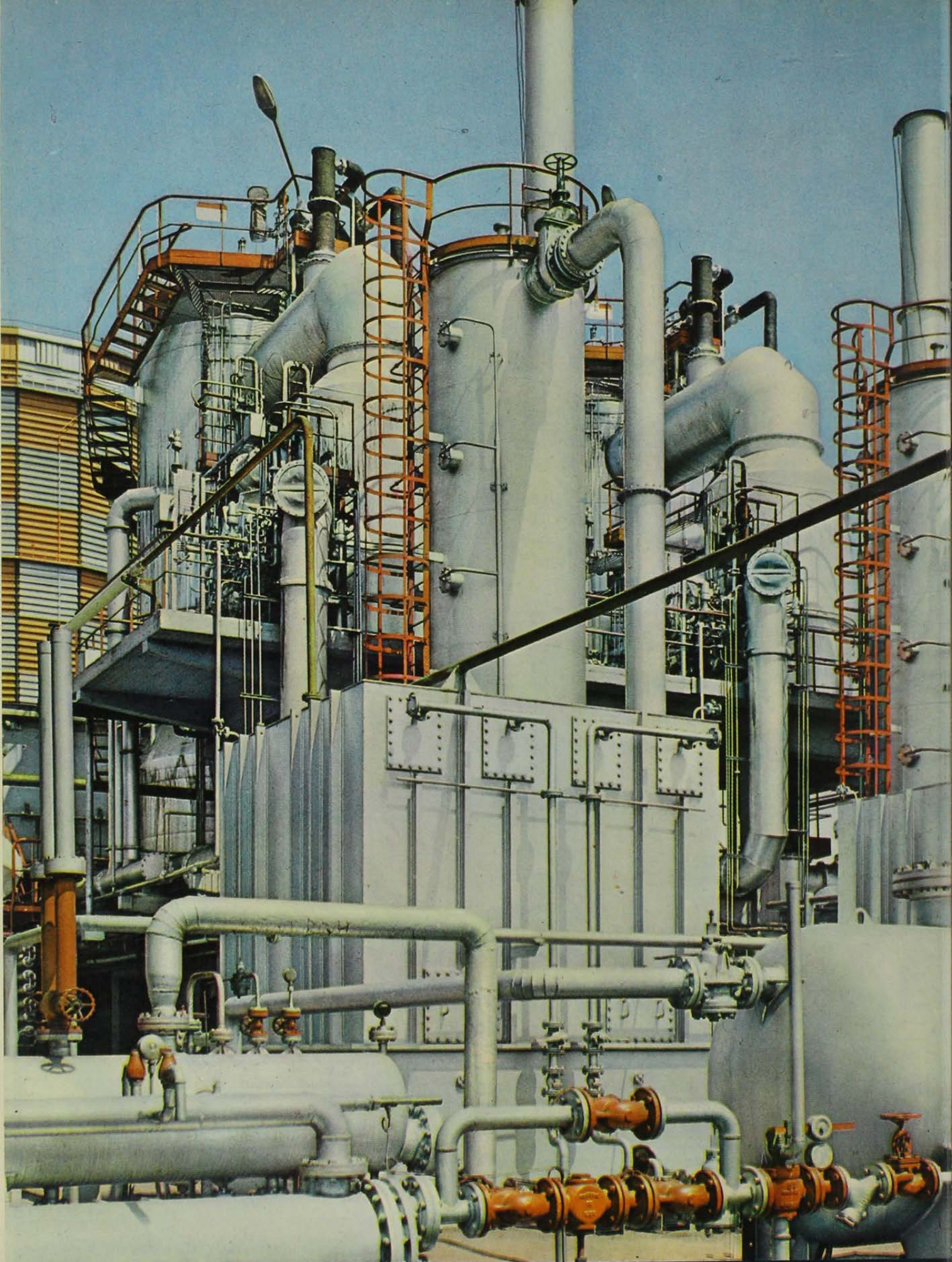


RESISTENTE

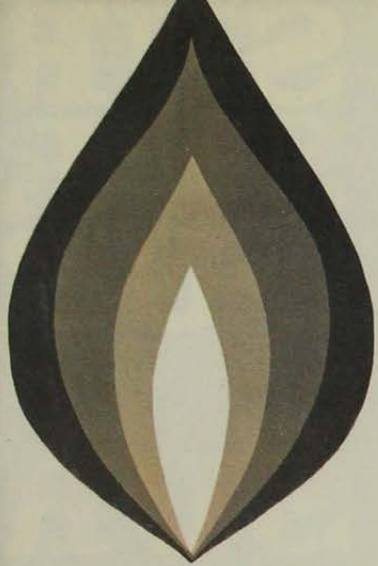


PLUMA-VIT

ORIGINAL DE UNIVERSIDAD DE CHILE



EL GAS REFINADO ES LA ULTIMA PALABRA EN EL MUNDO EN GAS MANUFACTURADO



SANTIAGO CUENTA CON LAS PLANTAS MAS MODERNAS DISEÑADAS EN EL MUNDO PARA LA PRODUCCION DE GAS REFINADO..!

Este edificio (en Vitacura 4981) también se encuentra conectado a la red de gas refinado de cañería.



Sala de control de producción de gas de la planta de cracking catalítico instalada en la Fábrica San Borja.

Las nuevas Plantas instaladas en la Fábrica San Borja para la producción y refinación del Gas distribuido por cañerías, además de asegurar un aprovechamiento racional y continuo del carbón nacional, permiten la producción de un Gas de calidad y economía tal, que puede sustituir con ventajas otros combustibles de uso industrial y doméstico, cuyo consumo actual significa un gasto importante de divisas para el país.

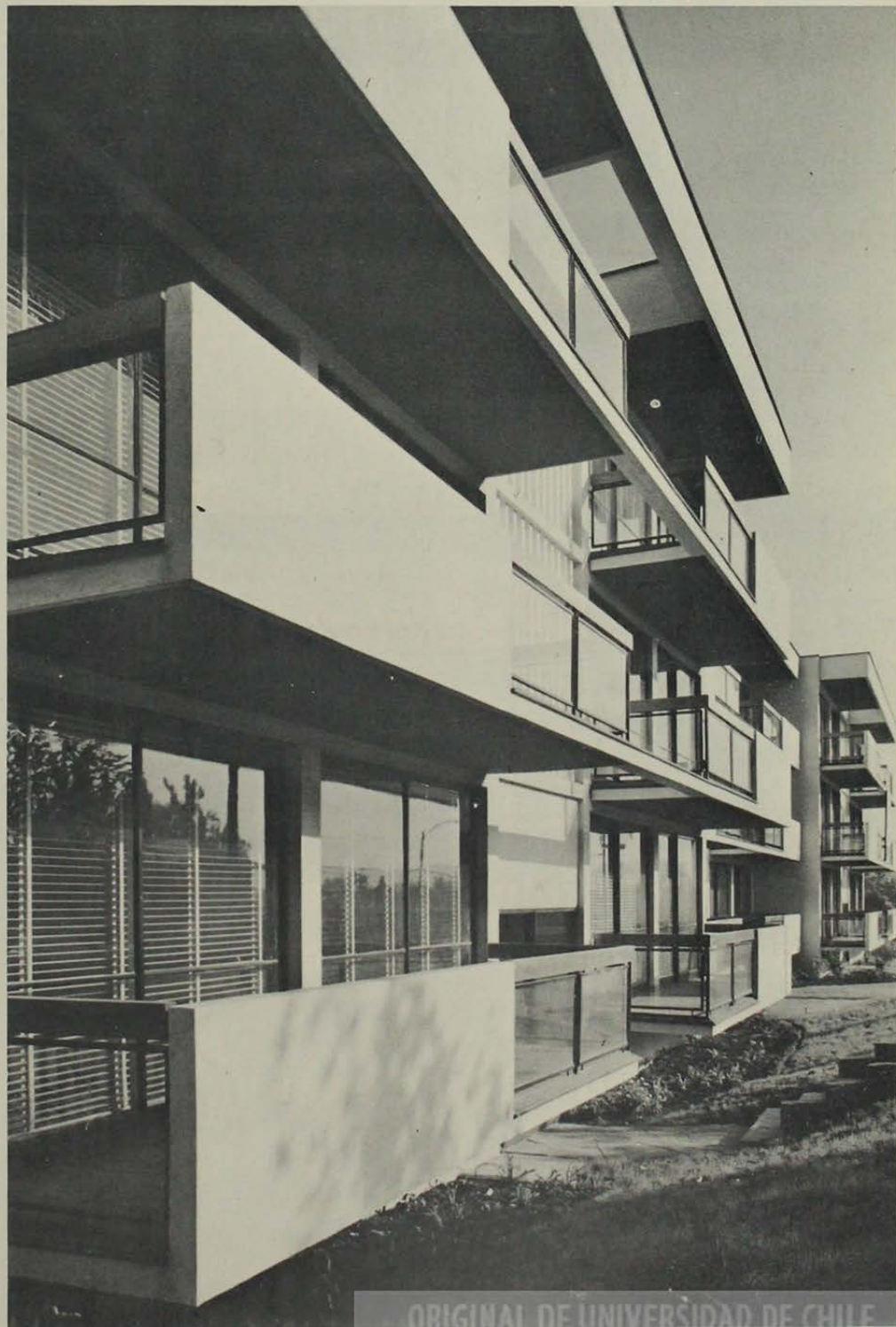
El Gas de Cañería Refinado es el combustible moderno, doméstico e industrial 100% útil, 100% puro y producido íntegramente con materias primas nacionales. Su calidad constante es garantizada por estrictos controles de laboratorio, y su suministro es ininterrumpido e ilimitado.

En la Industria:

Aproveche Ud. la Economía, Calidad y Seguridad de Suministro que da el Gas de Cañería Refinado.

En Viviendas:

Ocupe el excelente Servicio y la cordial atención de Gasco y consulte hoy mismo sobre su instalación de Gas Refinado.



GASCO

ORIGINAL DE UNIVERSIDAD DE CHILE

muebles **SUR**

muebles

SUR

muebles

SUR

muebles

SUR

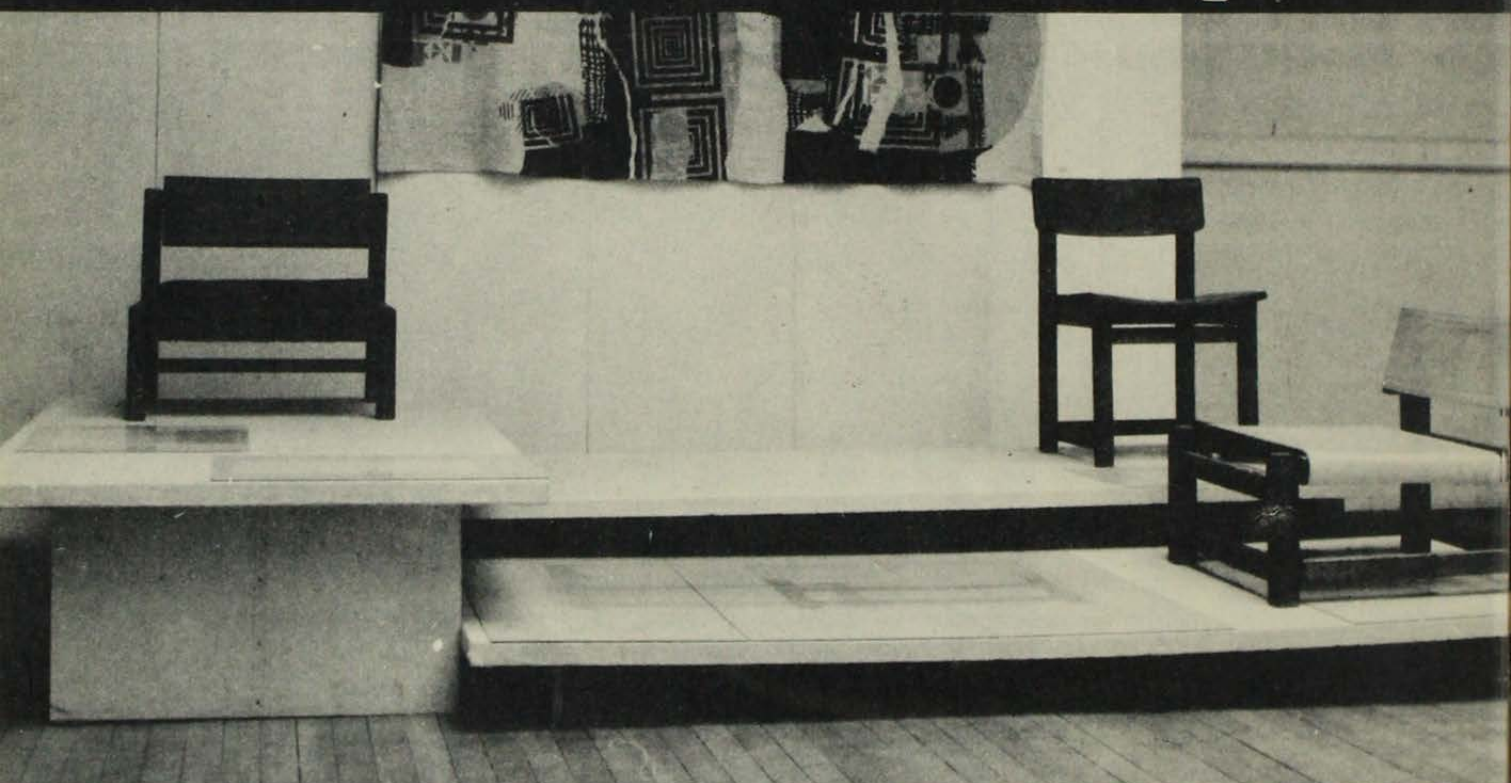


muebles

SUR

en el

museo de arte contemporaneo



diseños exclusivos de:
eveli fernandez pellicer

salon de artes aplicadas
en el objeto contemporaneo

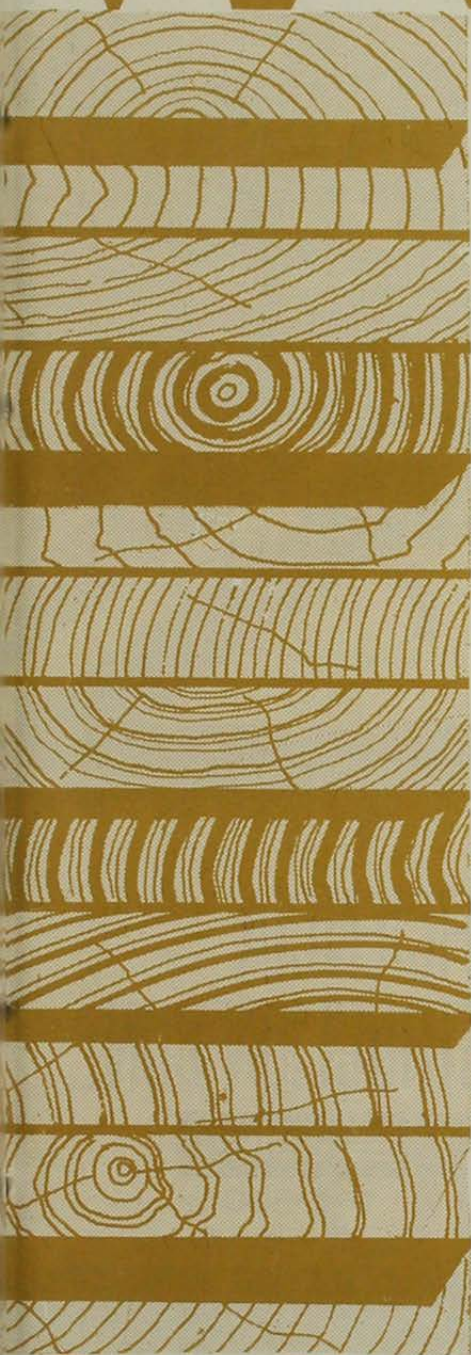
vea ahora toda la colección, en un local excepcional:

muebles

SUR

Jofré 227

MADERAS



pino insigne
á l a m o
pinoestructural
r o b l e
pino araucaria
r a u l í
a l e r c e
c h o l g u á n
m a s i s a



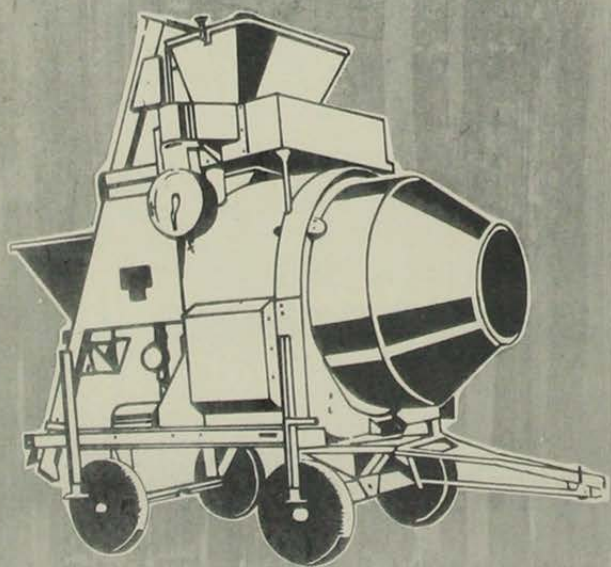
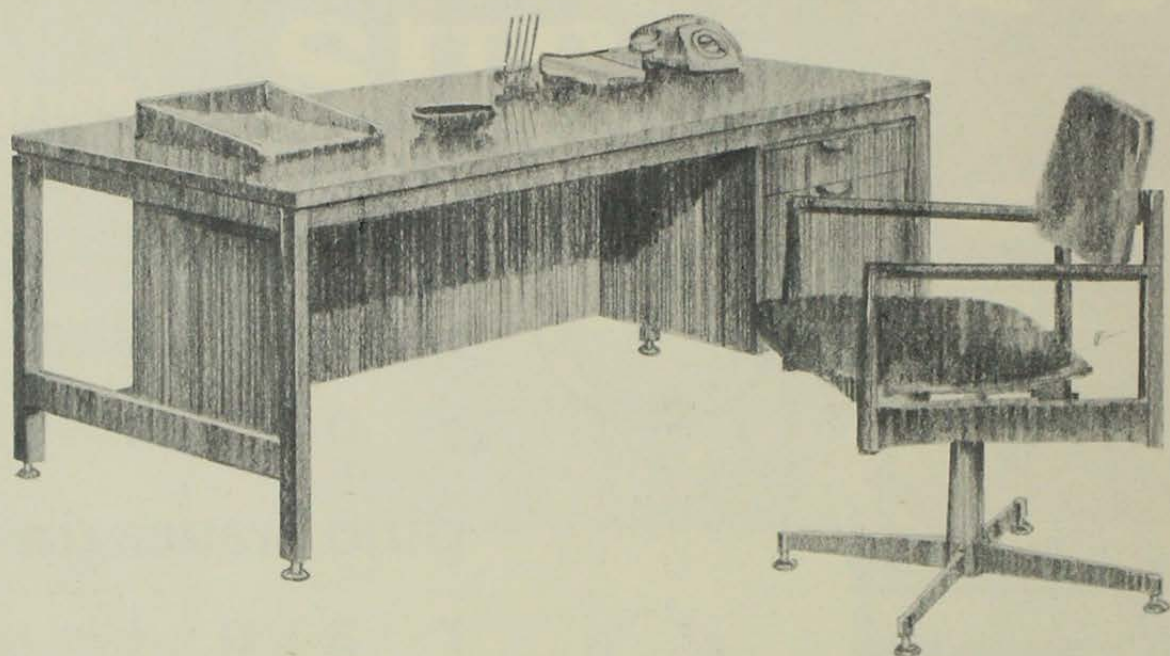
barraca talca
barraca esperanza

SODIMAC

30
años

FERNANDO MAYER S.A.

FABRICA DE MUEBLES · INSTALACIONES
MUEBLES DE OFICINA · MESONES · TABIQUES
Av. General Velásquez 1280 · Fonos 95872 · 98575 · Stgo.



MAXIMA EFICIENCIA EN LA CONSTRUCCION CON...

Betoneras  **stetter**

FE-500

Modelo de 500 litros.

Con 2 motores eléctricos.

ENTREGA INMEDIATA

Muchas unidades a lo largo del país
garantizan su calidad.



EQUIPOS Y MAQUINARIAS S. A.

Av. San Eugenio 40 al 68 - Irrarrázaval, alt. 200
Fonos: 495065/6 - 43776 - Cas. 832 - Stgo.
Cables y Telegramas: CHILEMASA.

ORIGINAL DE UNIVERSIDAD DE CHILE

An abstract graphic design featuring a purple background at the top left, a white background in the middle, and a blue background at the bottom. A diagonal line runs from the top left to the bottom right. A brown shape is on the left, and a yellow shape is below it. A dark grey structure resembling a roof truss is on the right. The text 'UN TECHO...' is written in white on the purple background.

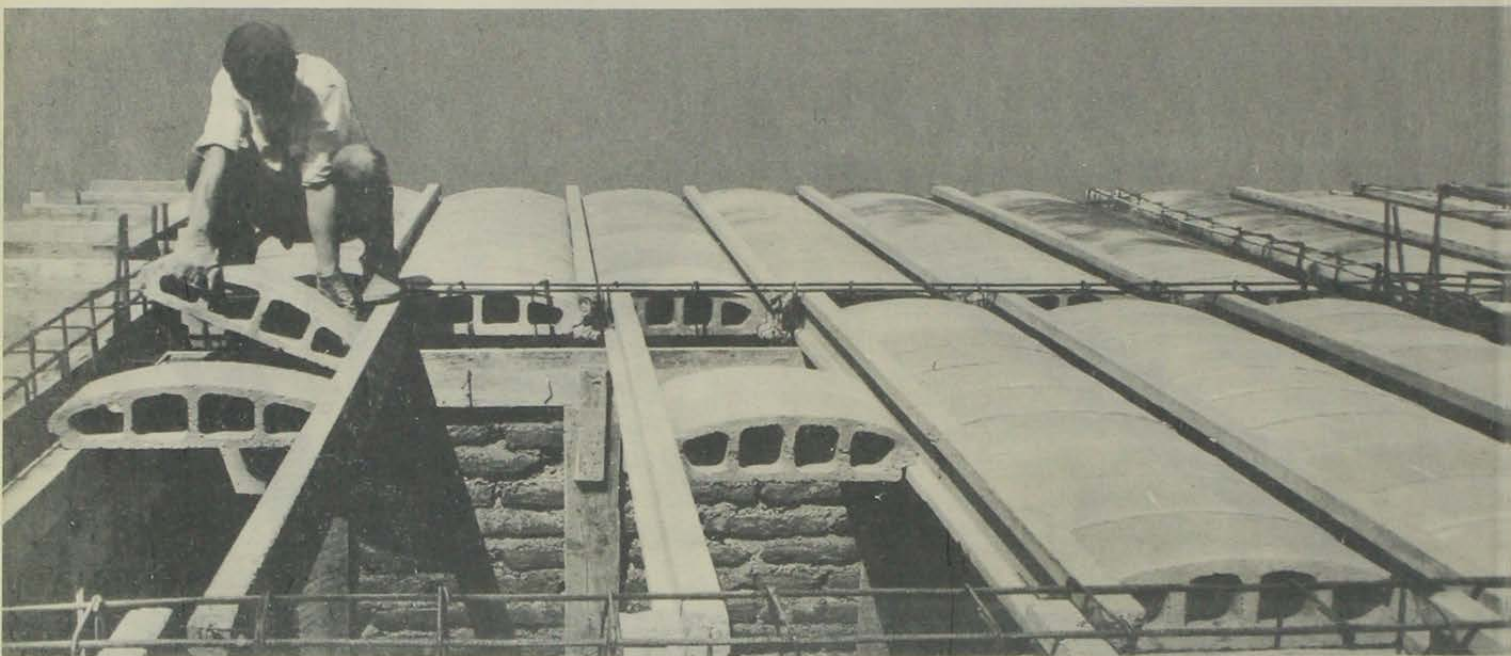
UN TECHO...

..UN HOGAR

sistema nacional de ahorros y prestamos

ORIGINAL DE UNIVERSIDAD DE CHILE

LAS PLACAS INAPRECO HAN SIDO
DISEÑADAS PARA REEMPLAZAR A
LA LOSA MACIZA DE HORMIGON
ARMADO.



TABLAS DE APLICACION DE VIGUETAS

SERIE DE 17 Cm.		SERIE DE 22 Cm.	
luz máxima en metros *	Carga total Kg/m ² **	luz máxima en metros *	Carga total Kg/m ² **
5,80	300	7,20	300
5,40	350	6,80	350
5,00	400	6,30	400
4,70	450	5,90	450
4,40	500	5,50	500
4,20	550	5,20	550
4,10	600	5,00	600

Espesor: 17 cms.

Peso propio total:
180 Kg/m²

Distancia entre ejes
viguetas: 60 y 70 cm.

Peso bovedilla
chica: 15 Kg. c/u.

Peso bovedilla
mediana: 16 Kg. c/u.

Peso vigueta: 22 Kg/ml.

Espesor: 22 cms.

Peso propio total:
210 Kg/m²

Distancia entre ejes
viguetas 70 cms.

Peso bovedilla
grande: 17 Kg. c/u.

Peso vigueta: 26 Kg. ml.

* Las luces entre apoyos considerados en la tabla, pueden aumentarse hasta un 10%, debido a los coeficientes de seguridad muy altos que se toman para la fabricación de éstos elementos.

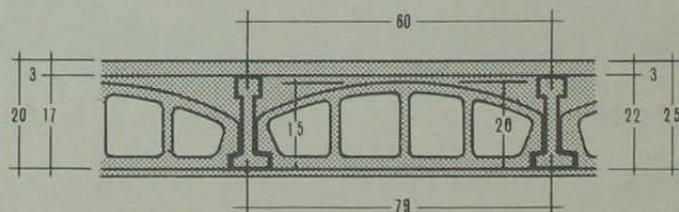
** Uniformemente repartida.

La placa se compone de viguetas precomprimidas, fabricadas en taller y bovedillas de mortero de cemento, perfectamente fraguadas y ensayadas individualmente y que se remiten a la obra listas para recibir carga.

El montaje de las placas no precisa encofrado alguno ni mortero de adherencia entre los elementos.

Las viguetas de serie destinadas a entresijos pueden entregarse hasta 6,50 m. de luz. Las viguetas para cubiertas pueden salvar hasta 7,00 m.

La placa así construida es atérmica y posee un alto índice de absorción del sonido. Poseyendo todas las ventajas del hormigón armado, su peso propio es inferior al que desplaza una losa convencional para la misma luz y su velocidad de montaje no admite comparación alguna.

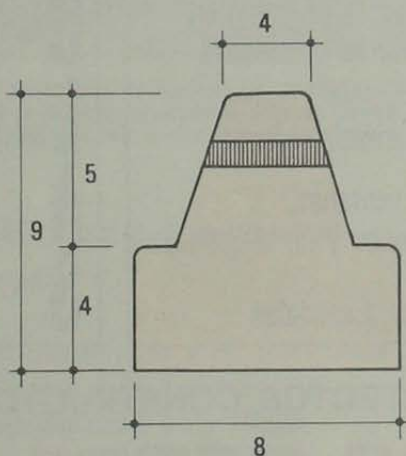
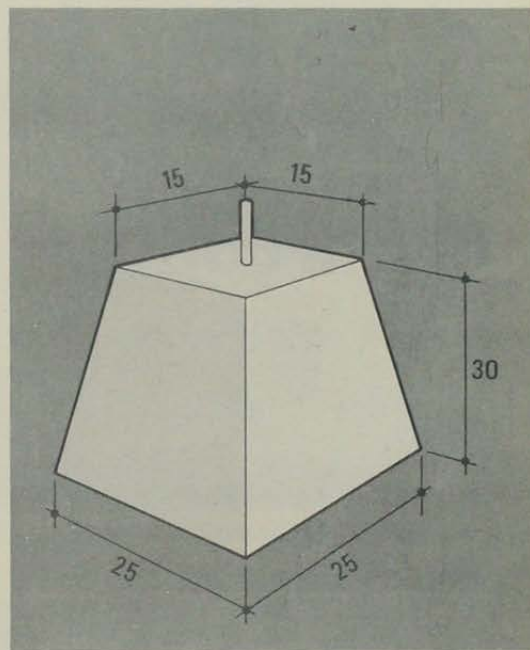
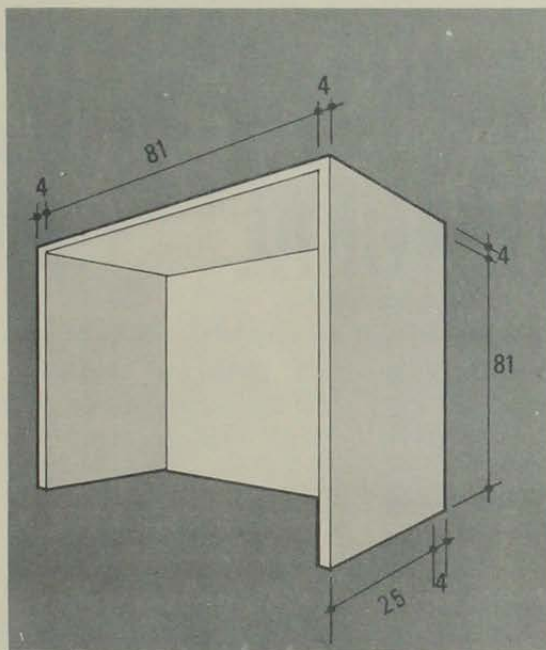
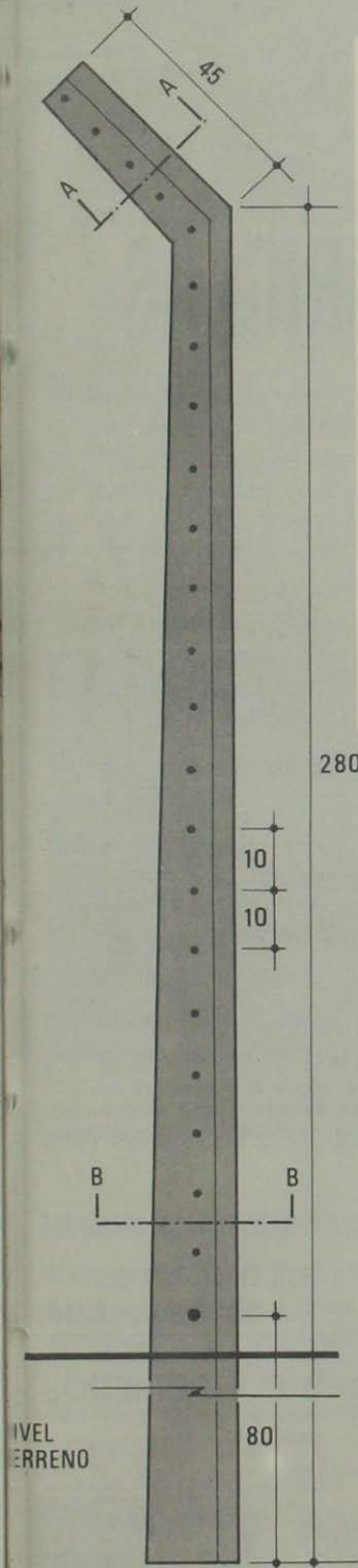


OTRA APLICACION DE PRODUCTOS **inapreco**

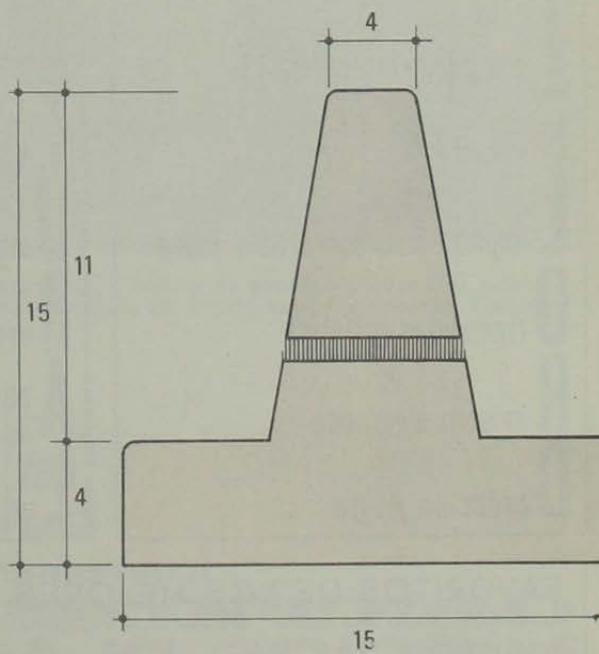
postes para
cierros

nichos para
medidores de agua

monolito para
estacado



SECCION PUNTA A-A



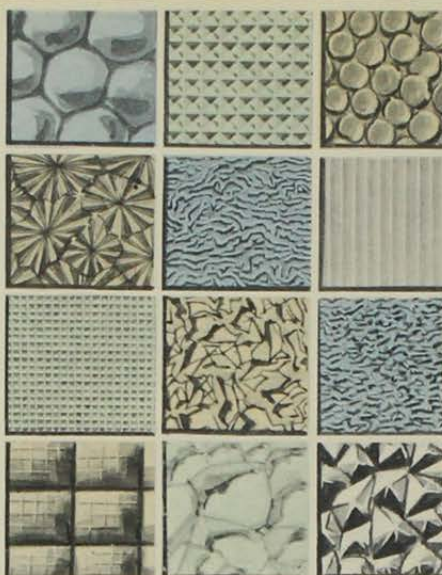
SECCION BASE B-B

LARGO TOTAL 3.25 m PESO EN KILOS 65.00



MURIFLORD

Mosaicos brillantes
Multicolors
Materiales decorativos
Mostrando un revestimiento más económico
Materiales infinitamente superiores
Materiales firmes y definitivos
Materiales que se limpian sólo con agua y jabón
Materiales de originalidad artística
Materiales que existen alegrando
Materiales de dureza de piedra



TEXTURAL

Tranquilidad, luz y color
Texturas extra: 12 texturas de Multiporosidad
Texturas = Nuevo Vidrio trabajado
Texturas merecedoras de elogiosos comentarios
Texturas únicas: 12 texturas coloreadas
Texturas que se logran eligiendo colores
Texturas que se pliegan en ventanas, separaciones y (o) tragaluces
Texturas que permiten luz y (o) color a raudales



MURIGLAS

Mosaicos de vidrios
Materiales únicos por su adaptabilidad a la forma-base
Materiales de resistencia de color
Materiales impermeabilidad: protege muros de la humedad
Materiales de gran variedad de usos: revestimiento de muros, etc.
Materiales que se limpian perfecta: sólo con agua
Materiales de adherencia y dureza garantizadas
Materiales que se instalan simple y fácil de colocar por su sistema de pegado

FAVORITOS DE LOS MEJORES ARQUITECTOS, CONSTRUCTORES E INGENIEROS

VIDRIOS PLANOS CERRILLOS S.A.

Camino a Melipilla 7895 Fono: 572069
 Casilla 3240.- Santiago

DISTRIBUYE:

COOPERATIVA
SODIMAC
 LIMITADA

ORIGINAL DE UNIVERSIDAD DE CHILE

PRIMERO...

¡CONSULTE A MONTERO!

¿QUE HAY DETRAS DE ESTE SELLO DE GARANTIA?



MADERAS SECAS Y ESTABILIZADAS

El sello de Industrias Montero le garantiza a Ud. que los productos que respalda están elaborados con maderas con el exacto grado de secado y estabilizado.



Instalaciones de Muebles MONTERO efectuadas en el Hospital J. J. Aguirre.



En sus Talleres y Bodegas de 5.000 m² de superficie, Industrias Montero dispone de 4 hornos de secado, para 2.200 pulgadas de madera. En un período de 6 a 8 días, la madera baja su grado de humedad de 40% a 8% ó 12%, según la estación. Luego es estabilizada durante otros 15 o 20 días, en patios especiales, antes de ser usada.

ESTOS SON LOS PRODUCTOS QUE FABRICAMOS:

- Estanterías "Lundia" y "Bracket"
- Muebles murales "Daim"
- Muebles para Laboratorios: Industriales y de Enseñanza
- Muebles para Oficinas, Colegios y de Terraza
- Muebles para Cocinas: Institucionales y de Hogar
- Multimueble
- Elementos para Closets
- Puertas plegables "Modernfold"
- Rieles y Accesorios para Persianas y Cortinas.



**INDUSTRIAS
MONTERO
LIMITADA**

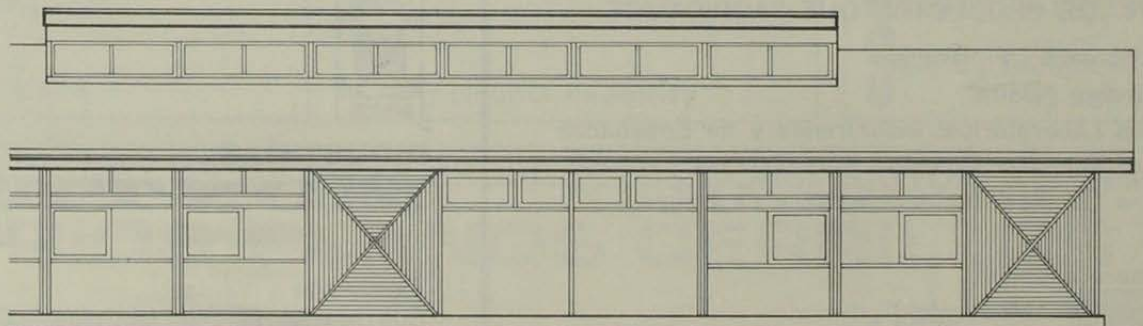
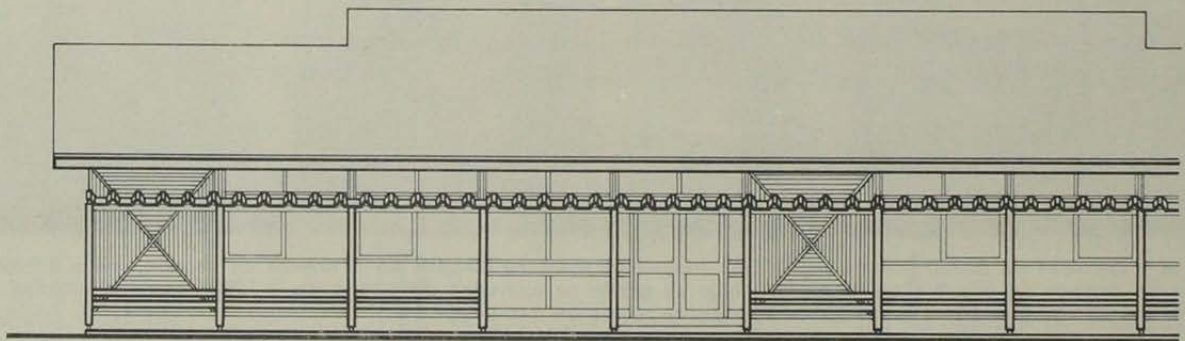
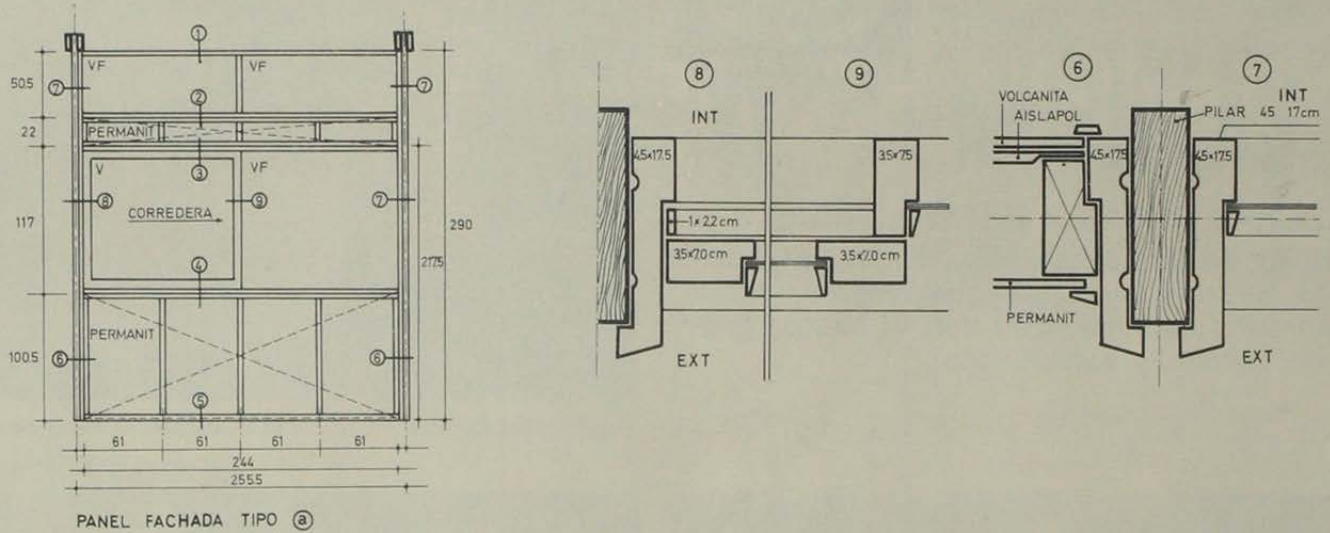
Exposición y Ventas:
San Martín 7, esq. Alameda - Casilla 4667
Teléfonos 82354 - 82355 - 67866 - Santiago

ORIGINAL DE UNIVERSIDAD DE CHILE

Pizarreño

INFORMA:

APLICACION DE CANOA ESTRUCTURAL PERMANIT EN PANELES Y PLANCHA ONDULADA ESPECIAL DE 360 m. DE LARGO.

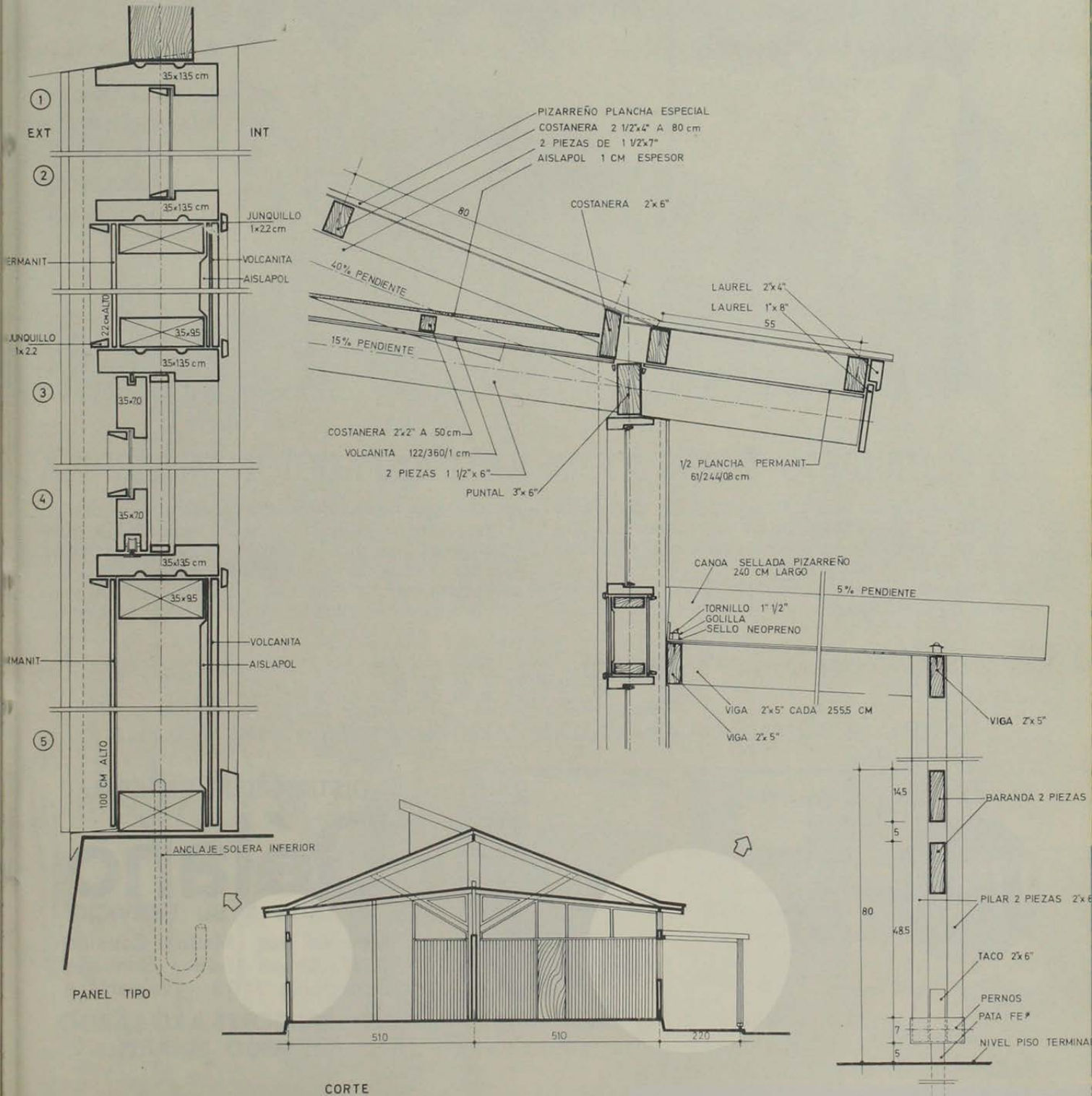


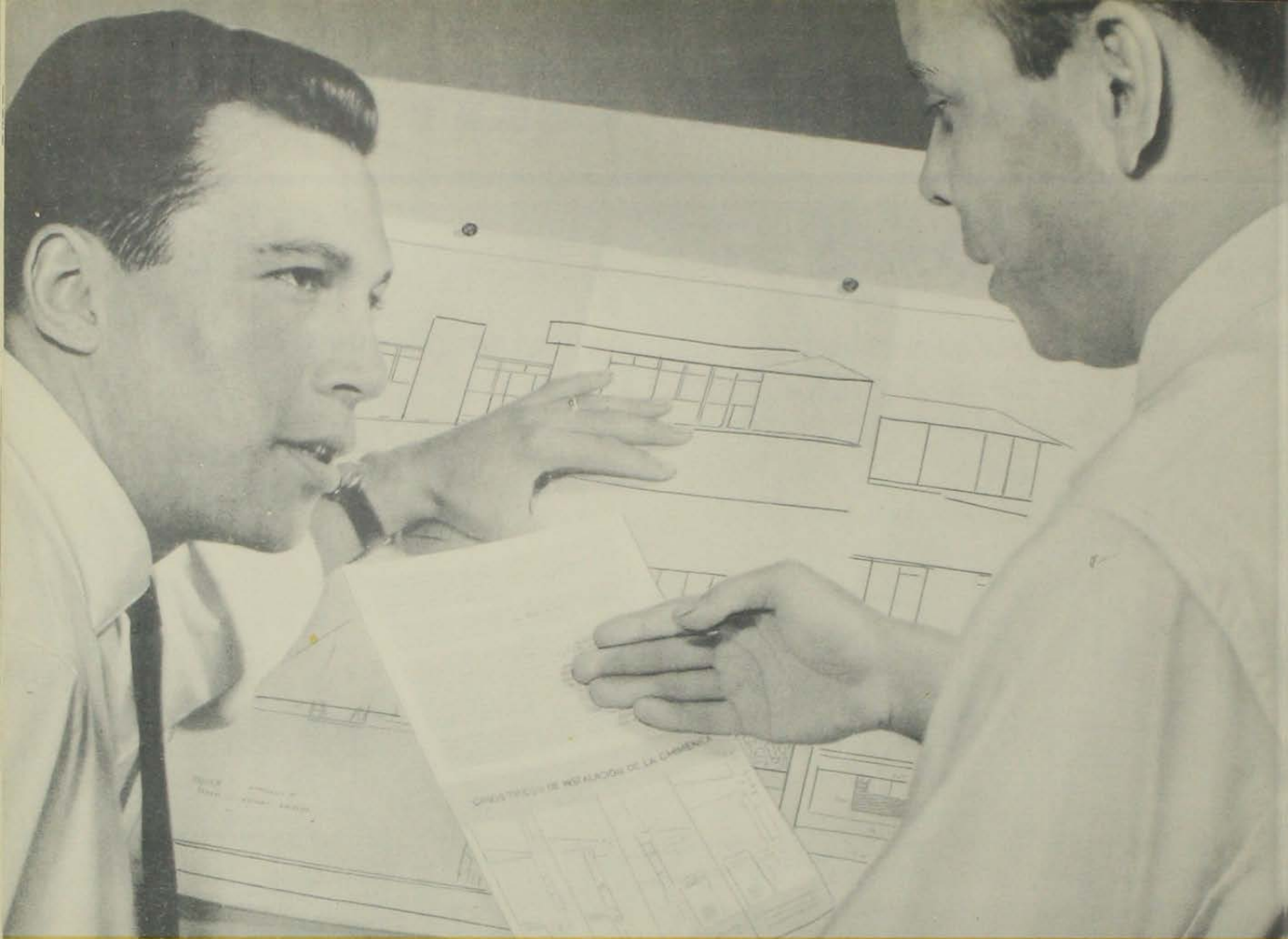
INFORMA:

EDIFICIO DE ADMINISTRACION DEL CAMPAMENTO DE PITIPEUMO
DE LA COMPAÑIA MINERA "CERRO NEGRO" S.A.

JUAN CARDENAS S. - JOSE COVACEVICH A. - RAUL FARRU A.

ARQUITECTOS





EL EQUILIBRIO TERMICO EN LA CALEFACCION MODERNA

La experiencia ha demostrado que las corrientes de convección (circulación de aire caliente), proveen las condiciones ideales para un equilibrio térmico activo y confortable.

Los equipos COMET por CONVECCION son los únicos que constituyen una versión económica de

los costosos sistemas de calefacción incorporados a una casa o edificio. Esta es una de las razones de su alta preferencia entre los técnicos. En sus planes de construcción o modernización, o en cualquier momento, está a tiempo de consultar este moderno sistema de calefacción ambiental.

SOLICITE EL FOLLETO TECNICO SOBRE LOS EQUIPOS

Comet

SISTEMA DE CALEFACCION CENTRALIZADA APROBADO PARA VIVIENDAS D.F.L. 2

UN PRODUCTO



Comet AMBIENTAL
de 8.500 calorías



Comet IMPERIAL
de 12.750 calorías

DISTRIBUIDOR GENERAL:

Délano

48 AÑOS A SU SERVICIO

Moneda esq. Matías Cousiño
V. Mackenna 1048 - Santiago
Esmeralda 1103 - Valparaíso

**DISTRIBUIDORES A LO LARGO
DE TODO EL PAIS**

ORIGINAL DE UNIVERSIDAD DE CHILE

LOS ARQUITECTOS QUE
SELECCIONAN MEJOR
ELIJEN LO MEJOR...

PISOS Y REVESTIMIENTOS

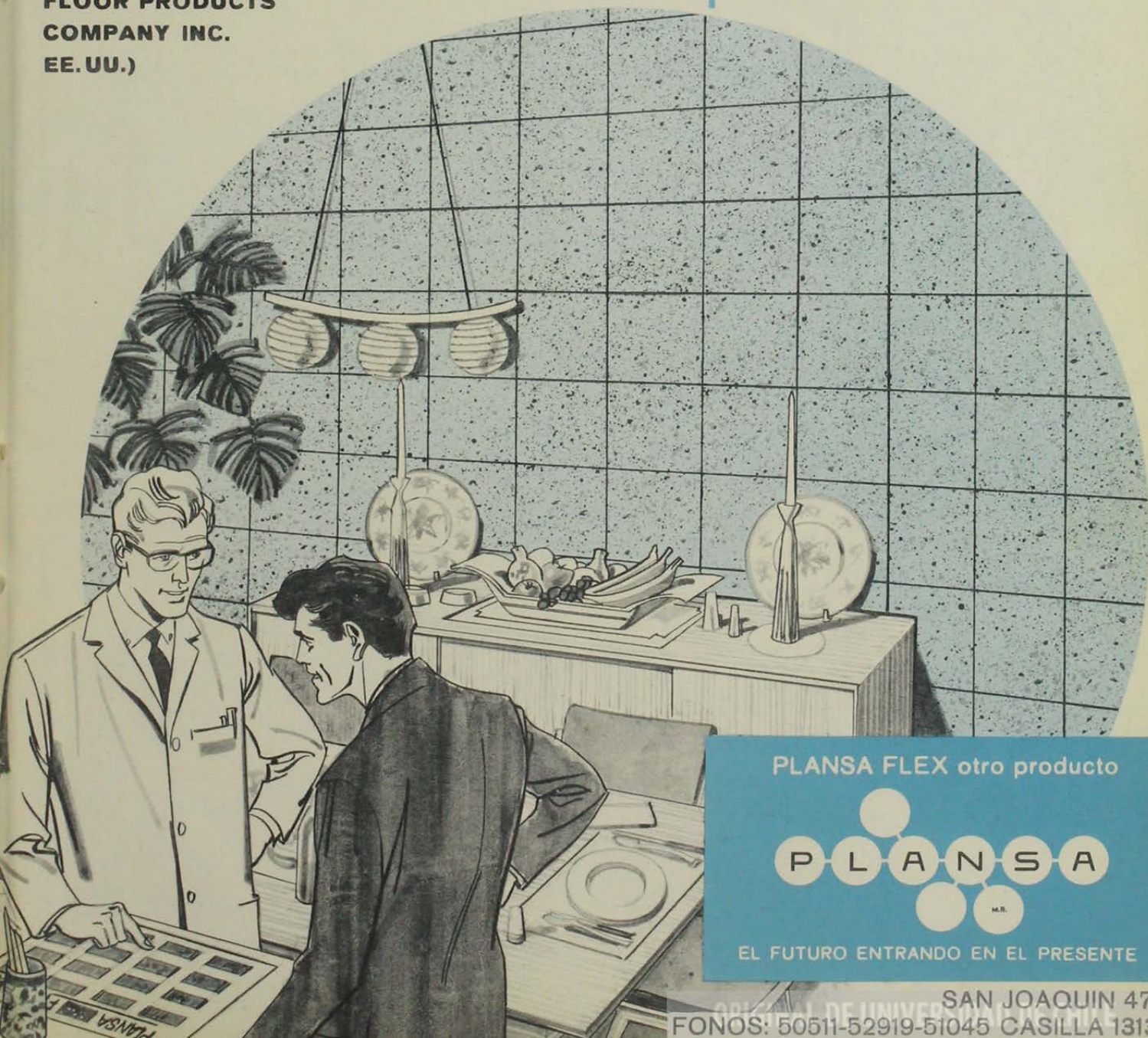


(BAJO LICENCIA DE
LA NATIONAL
FLOOR PRODUCTS
COMPANY INC.
EE.UU.)

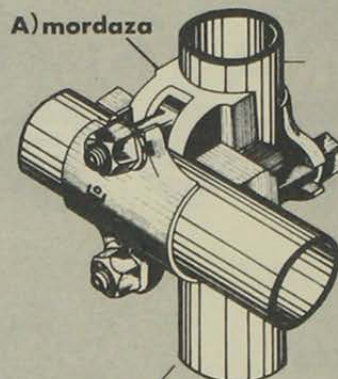
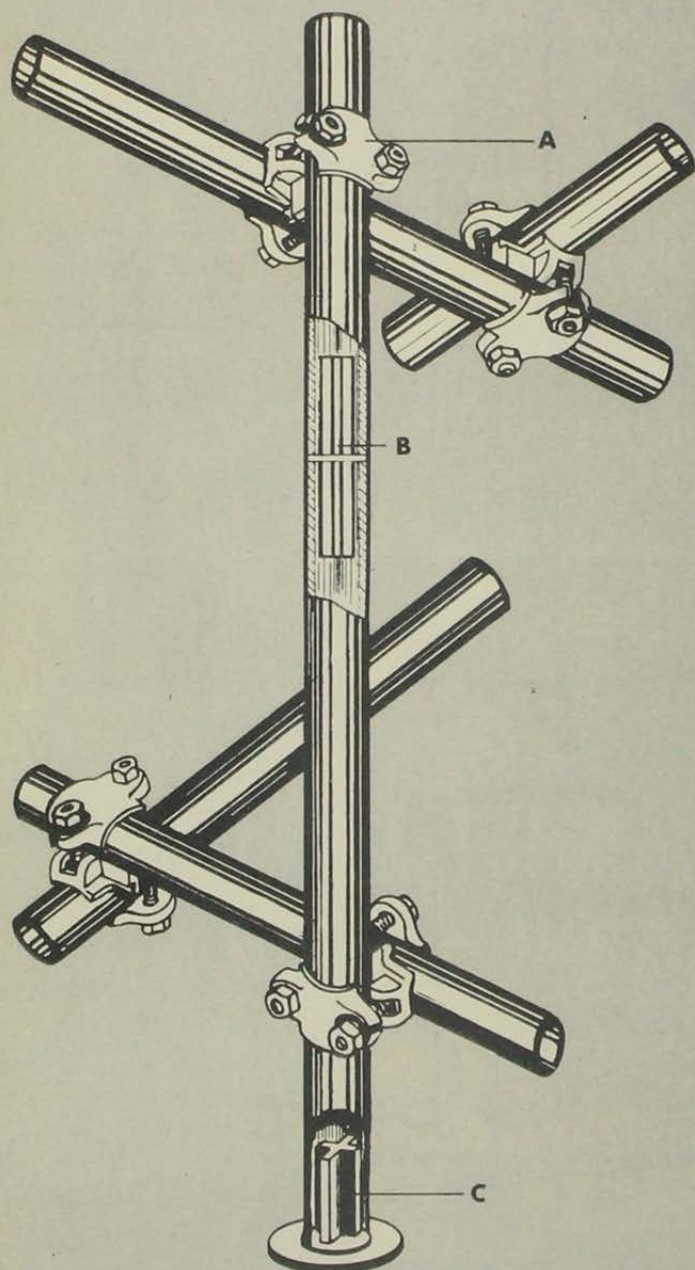
LOS PISOS
Y REVESTIMIENTOS
PLANSA FLEX SON LOS
UNICOS... PISOS SIN HUELLAS...

Se cuidan solos.
Son fáciles de colocar.
Alegres colores-eternos.
No necesitan cera.
Se limpian fácilmente.

Elija entre sus tipos:
CRUSHED MARBLE...
También: GALAXIE y
Mármol italiano!!!



ELEMENTOS DE UNION PARA ESTRUCTURAS DESARMABLES



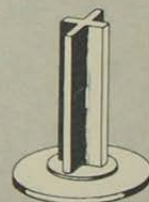
A) mordaza

a) T48-3 o T48-4



B) pasador

C) base



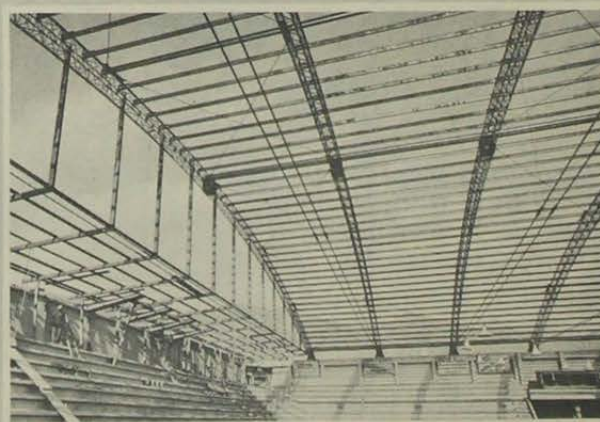
Aplicaciones

Andamios, torres, tribunas, stands, pasarelas, galpones, estructuras, etc.

Características

Elementos de fundición maleable para usarse con tubos de 48 mm. diámetro exterior (1 1/2" diámetro nominal)

La estructura metálica de la techumbre del Estadio Sokol de Antofagasta, fue realizada con perfiles COMPAC S. A.



compac

En las grandes obras...

En la construcción de la Refinería de Petróleo de ENAP, la más grande y moderna de Chile, se utilizaron andamiajes tubulares, tubos para conductores eléctricos y miles de metros de todo tipo de cañerías.

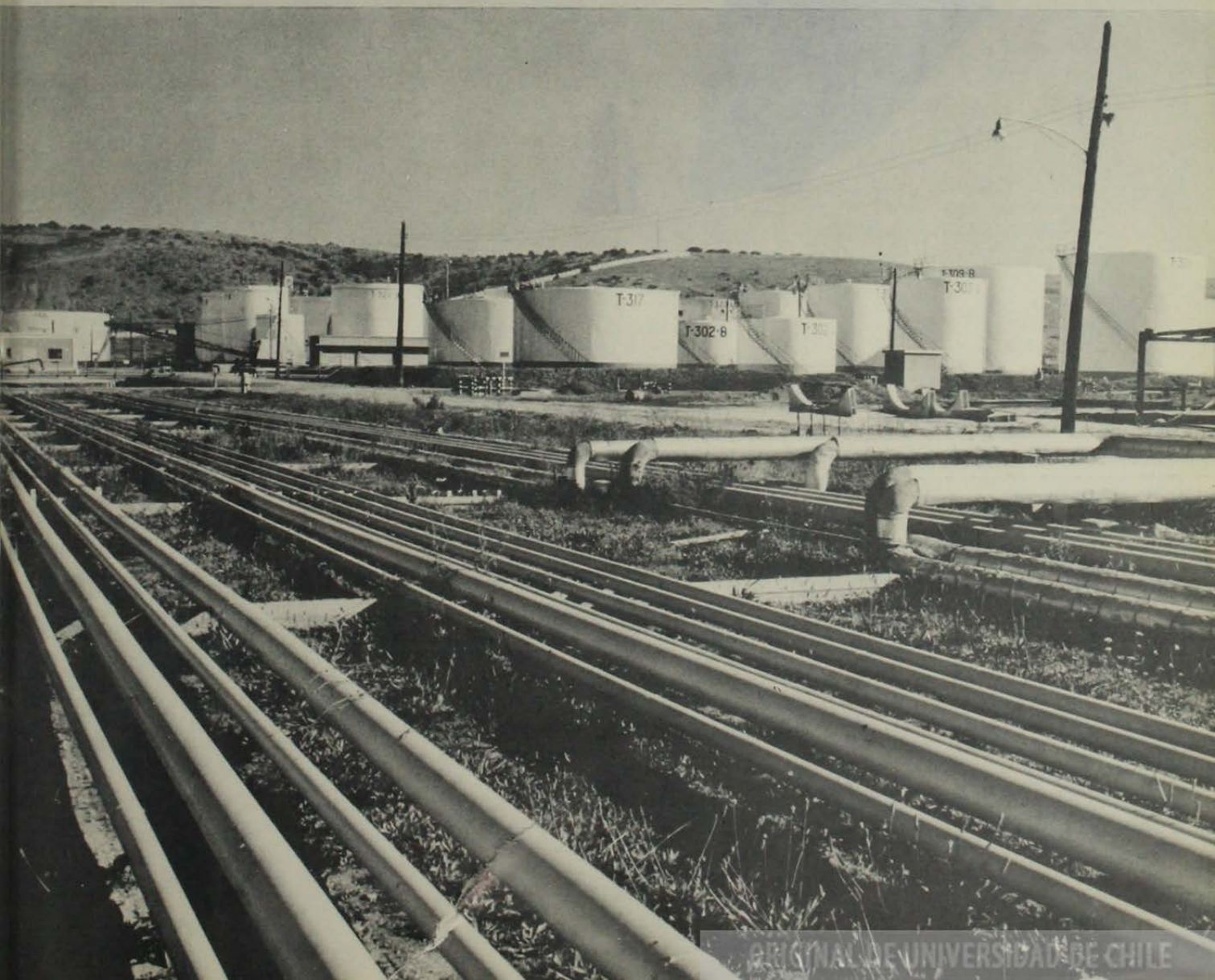
En esa obra, como en muchas importantes construcciones nacionales — puentes, represas, gaseoductos y edificios — COMPAC S. A. está presente. Sólo una empresa de su prestigio y categoría puede abastecer las grandes demandas de la construcción chilena.

COMPAC S. A. fabrica cañerías para agua, gas y aire, tubos hasta de 4 pulgadas, perfiles, Compriband, Silos Butler, estructuras tubulares, barreras guardacaminos, postes y ganchos para iluminación.

compac

M. R.

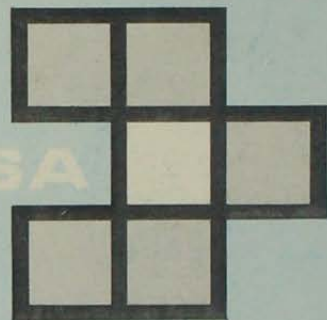
AVDA. DE LAS AMERICAS 1022
FONO 571551 - CASILLA 2905 - SANTIAGO



UNA VERDADERA SOLUCION AL PROBLEMA DE LOS PAVIMENTOS

Baldosa granítica, corvita
y homogénea, obtenida mediante
un proceso único en Chile.

INPPESA



INDUSTRIA DE PAVIMENTOS PETREOS INPPESA LTDA.

SUCESION ADOLFO BUDNIK E HIJOS - MAURICIO SCHWARTZMANN

DEPARTAMENTAL 400 FONOS 52055 · 494111

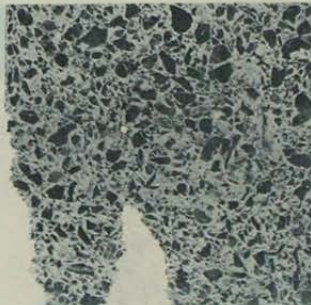


Pavidur C.
Módulo 0.25 x 0.25

Baldosa Granítica especificada especialmente por Corvi en todos los pisos del Programa de Vivienda Familiar.

PETROMIT Industrial
Módulo 0.25 x 0.25

Baldosa Granítica Extradura para pavimentos de uso industrial (con o sin pulir). Resuelve definitivamente el problema de los pavimentos industriales sometidos a grandes esfuerzos. Especificada por la Corfo para el Matadero de Rancagua.



Pavidur M-40
Módulo 0.40 x 0.40

Pavidur M-25
Módulo 0.25 x 0.25.

Las características de perfecta escuadría y de rectificado en su cara de desgaste permite una perfecta colocación. Se usan mármoles duros especialmente seleccionados a través de análisis practicados por Idiem.

Solución conveniente para pisos en recintos de acceso, galerías de edificios, etc.

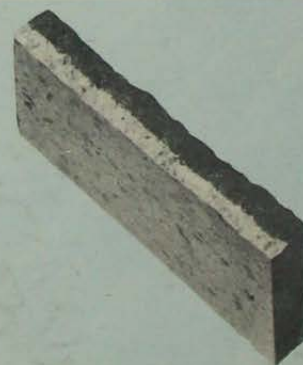


Pavidur M-50
Módulo 0.50 x 0.50

Pavidur M-50 ha sido utilizado en los pisos del Hospital Van Buren, Valparaíso, especialmente en salas de cirugía.

Consta de dos capas, una granítica y otra de hormigón perfectamente cohesionadas y sin porosidades. En su cara de desgaste no presenta fisuras ni poros; no se necesita de retapado.

Los resultados de los análisis practicados por Idiem superan ampliamente las normas establecidas para los índices de compresión, flexión y desgaste.





UN EXCEPCIONAL MATERIAL VIVO PARA
SELLADO DE JUNTAS

compriband

PATENTE 17267 M.R. 13-VII-61



compac

AVDA. LAS AMERICAS 1022 FONO 571551 SANTIAGO, CHILE

ORIGINADE UNIVERSIDAD DE CHILE



GASCO

SABE MAS DE GAS

A LLAMA AZUL DEL GAS DE CAÑERIA REFINADO SIEMPRE LISTA, SIEMPRE EN CASA NUNCA INTERRUMPE



GASCO

CIA. DE CONSUMIDORES
DE GAS DE SANTIAGO

UNIVERSIDAD DE CHILE